

# Produktübersicht





## Betriebliche Sicherheit

### Warn-, Prall- und Schutzsysteme

Regalstützenschutz Rack Armour®	3
Flexibler Warn- und Prallschutz	4-6
Anfahr- und Rammschutzwinkel aus Metall	7
Profi Kanten-Warn- und Schutzwinkel	7
GO® Anfahrschutzsysteme	8-9

### Markiersysteme

#### Innen- und Außenbereiche

Bodenmarkierfarben	
Traffic, Traffic 2, Traffic Extra	10
Spezial-Versiegelungslack Traffic Protektor	10
Bodenmarkiergerät New Perfekt Striper	11
Markierschablonen	11

## Unser Unternehmen

Seit über 30 Jahren sind wir der europäische Marktführer bei Markiersystemen.

Innovative Aerosol-Technik, geballtes Know-how sowie eine kundenorientierte Logistik sind die Grundlagen unseres Erfolges.

Für Ihre betriebliche Sicherheit bieten wir Ihnen ein umfangreiches Sortiment an Produkten aus den Bereichen Warnen, Sichern und Kennzeichnen.

Als europäisches Unternehmen mit Hauptsitz in Paris haben wir unser Vertriebsnetz durch Niederlassungen ständig erweitert um Kundennähe zu garantieren.

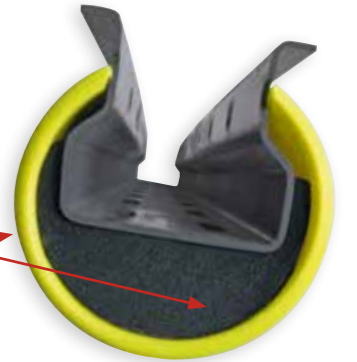
Der stetig wachsende Kundenkreis in Deutschland wird durch unsere Niederlassung in Dietzenbach bei Frankfurt am Main betreut.

Das Qualitätsprodukt  
auf dem Markt!



# Regalstützenschutz Rack Armour®

Optimale Sicherheit und perfekter Schutz  
passend für Regalstützen.



### Vorteile

- Nahezu unverwundliche ballistische Kunststoff-Außenhaut (HDPE Polyethylen) mit einer Wandstärke von über 7 mm und einem hochflexiblen Innenschaum zur optimalen Kräfteverteilung
- Sehr hohe Schlagabsorption bei einer frontalen Aufprallkraft von bis zu 2,4 Tonnen
- Optimale Passform, nicht abstreifbar beim Ein- und Ausfahren der Paletten
- Runde und feste Bauweise lenkt Staplergabeln von der Regalstütze ab – es kommt erst gar nicht zur Kollision
- Verhindert Unfälle und minimiert Reparaturaufwand und -kosten
- Vorteilhafte schlanke Bauweise – kein Verlust von Regalstellfläche
- Elastisch, rückfedernd, formstabil – kehrt wieder in die Ursprungsform zurück
- Schnelle und einfache Montage, keine Befestigung am Boden notwendig
- Sehr gute Sichtbarkeit durch optisch hochwertige Signalfarbe
- Langlebig. Überlebt selbst Stahl und andere Materialien
- Für Tiefkühlager geeignet, hält permanenten Extremtemperaturen von bis zu -40°C stand
- Nicht toxisch – voll recyclebar
- Getestet nach europäischen und internationalen Standards FEM 10.2.02, AS4084

### Abmessungen

- In 3 Größen erhältlich zur idealen Anpassung für Regalstützen-Breiten fast aller Fabrikate:

S = 70–87 mm  
M = 88–100 mm  
L = 101–120 mm

- Höhe 600 mm

### Sicherheit ist Ihnen wichtig!

Investieren Sie 2 Minuten und schauen Sie sich unser Video an unter:

[www.rackarmour.de](http://www.rackarmour.de)

DEKRA-geprüft  
und zertifiziert



Die Anforderungen an Qualität und Sicherheit von Regalanfahrerschutzsystemen sind hoch. Von Seiten der Kunden, der Geschäftspartner und nicht zuletzt seitens des Gesetzgebers.

Für unser Produkt „Rack Armour“ wurden diese Anforderungen von der DEKRA geprüft und zertifiziert. Das DEKRA-Prüfsiegel steht für Leistung, Qualität und Sicherheit.

Um auch in Zukunft diesen Anforderungen gerecht zu werden, wird unser Regalstützenschutz regelmäßig von der DEKRA Testing and Certification GmbH überprüft und getestet!







# Flexibler Warn- und Prallschutz

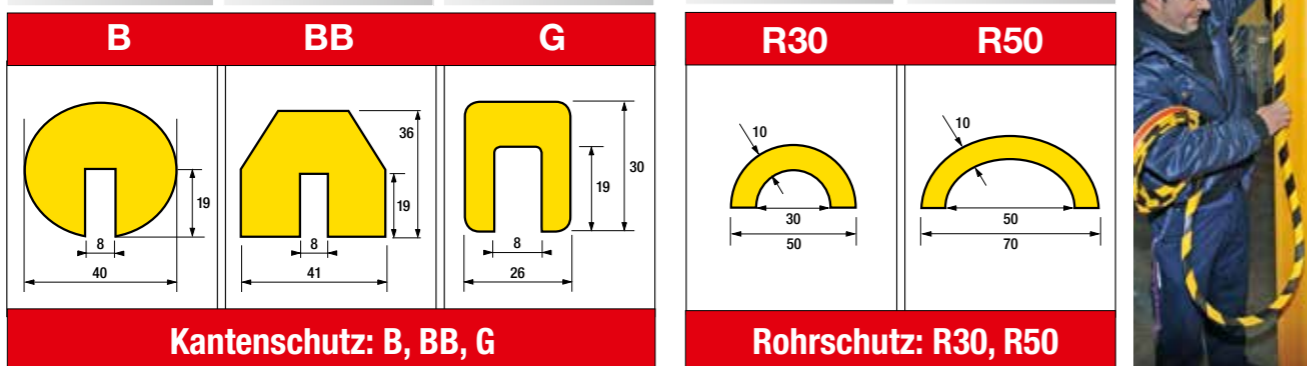
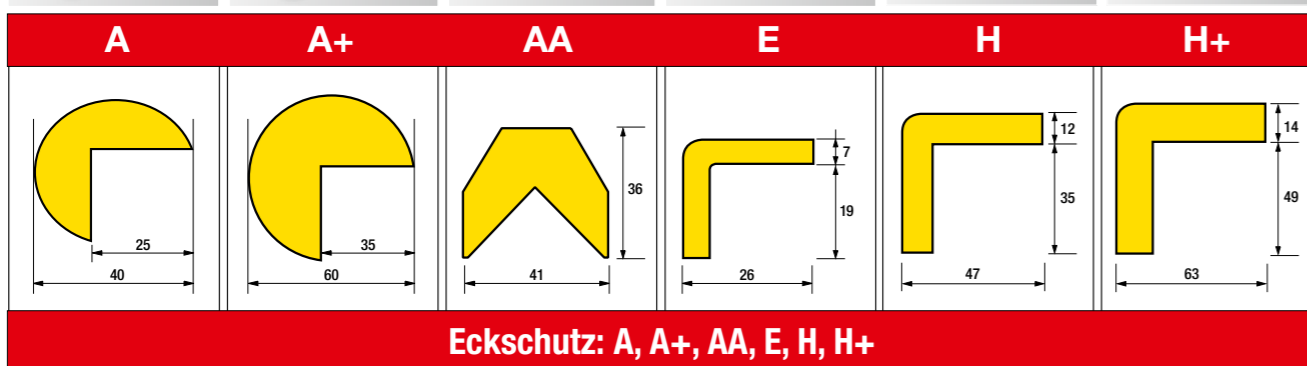
Die flexiblen Multifunktionsprofile sind aus hochflexiblem Polyurethan-Schaum. Sie absorbieren selbst härteste Stöße und warnen gleichzeitig vor Gefahrenquellen an Kanten, Vorsprüngen und Hindernissen im Innen- und Außenbereich. Schützen Sie Ihre Mitarbeiter und Ihr Inventar – schnell, sicher und ohne großen Montage-Aufwand.

Durch Konterdruck in einem patentierten Herstellungsverfahren haben die Profile keinen außen liegenden Farbauftrag und sind so gegen Farbabrieb geschützt. Das garantiert selbst unter harten Einsatzbedingungen eine lange Lebensdauer.

### Technische Daten

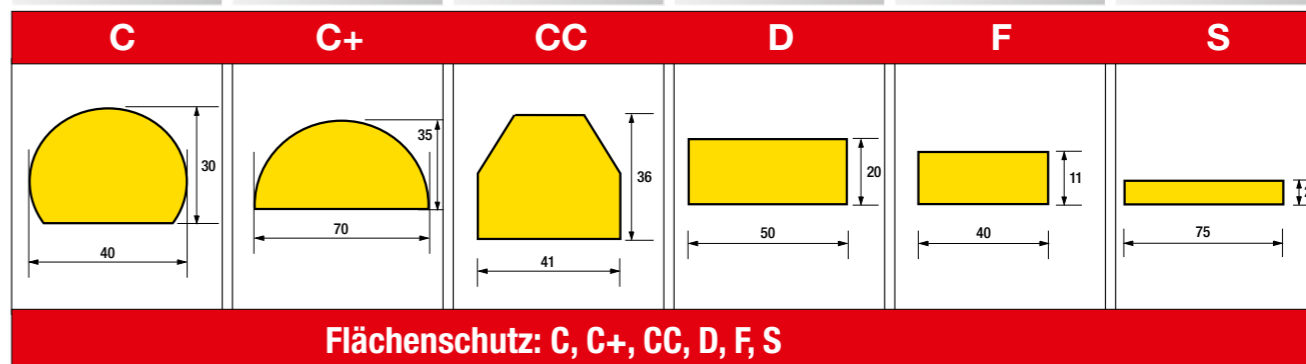
- Recyclebarer Polyurethanschaum, absolut FCKW-frei
- Schnelle Montage durch einfaches Aufkleben oder Anschrauben auf gereinigte, fettfreie Flächen
- Kleber: bei allen Typen außer B und BB licht- und alterungsbeständiger, modifizierter Acrylatkleber
- Klebkraft: 21 N/25 mm
- Temperaturbeständigkeit: von -40 °C bis +100 °C
- Brandprüfung: nach DIN 4102 B2
- Rot/weiß reflektierende Ausführung mit Signalfolie aus der Reflektionsklasse RA2-B

In vielen Formen, Farben und Ausführungen – auch mit Edelstahlbasis!



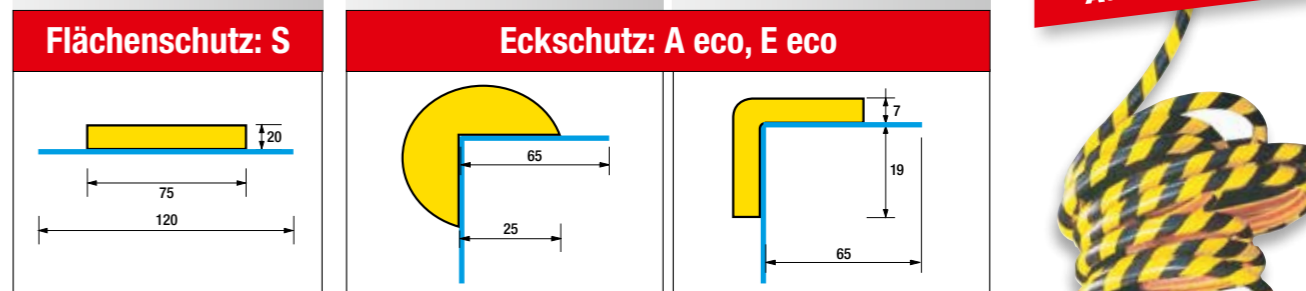
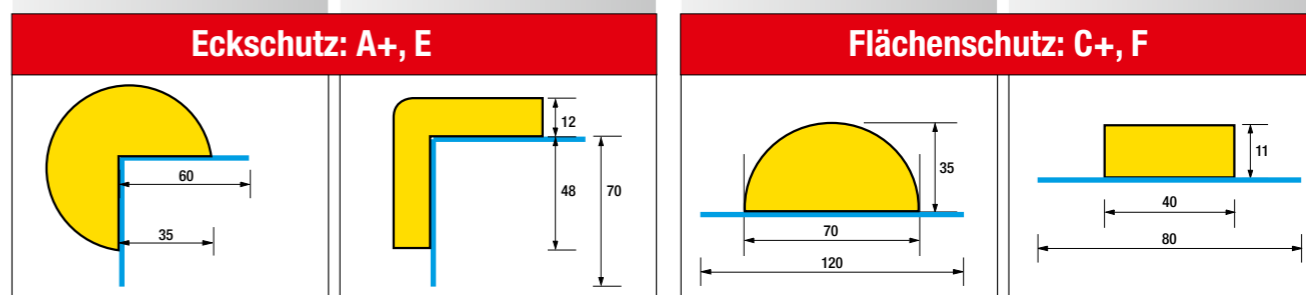
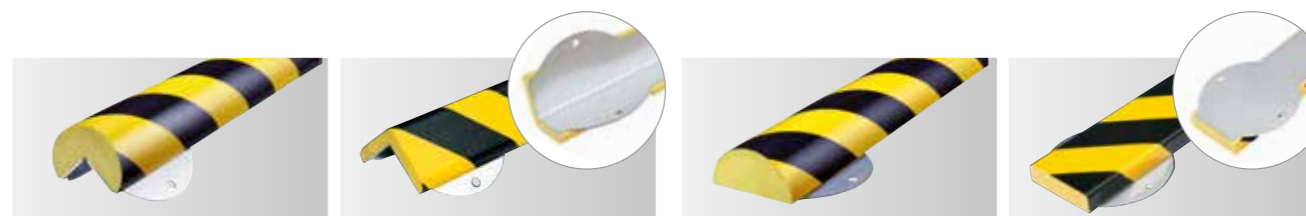
Die Profilmäße können geringfügig abweichen.

**NEU!**



### Profile mit Edelstahlbasis

Ob an möglichen Gefahrenstellen in Lager und Produktionshallen oder auf Zufahrtswegen: Das Profil kann durch seinen Edelstahlrücken an unterschiedlichsten Untergründen angeschraubt und somit vielseitig eingesetzt werden. Gleichzeitig **absorbiert** der flexible Polyurethanschaum durch seine elastische Beschaffenheit selbst **härteste Stöße** und warnt durch die Markierung vor Gefahrenquellen an Kanten, Vorsprüngen und Hindernissen.



Alle Profile zum Ankleben oder Aufschrauben.





**NEU!**



**Profile rot/weiß reflektierend**

Bei der rot/weiß reflektierenden Ausführung handelt es sich um eine **neue Produktlinie, die den Schein jeder Lichtquelle reflektiert**. Dafür sorgt die **hochwertige retroreflektierende Signalfolie** mit Reflektionsklasse RA2-B, welche zur Verwendung für Verkehrszeichen in Deutschland durch die BAST freigegeben ist.

**Das robuste Material ist sehr widerstandsfähig und ideal für den Einsatz im Außenbereich.**

**Eckschutz: A+, H+      Flächenschutz: C+**

**Profile rot/weiß reflektierend**



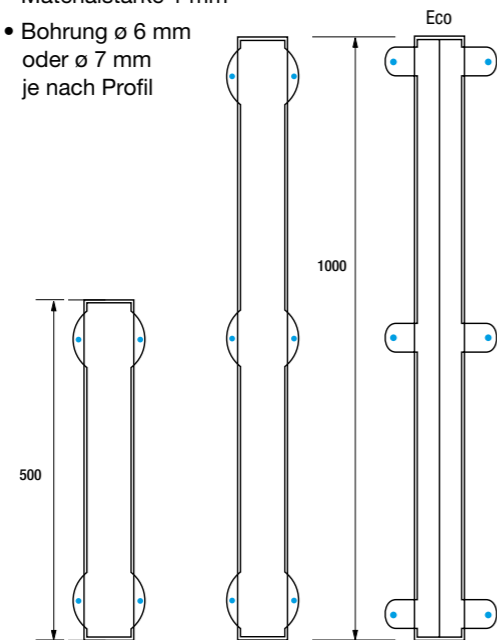
**Profile rot/weiß reflektierend mit Edelstahlbasis**



Profilabmessungen siehe Seite 5.

**Details Profile mit Edelstahlbasis**

- Materialstärke 1 mm
- Bohrung ø 6 mm oder ø 7 mm je nach Profil



**AUSFÜHRUNGEN**

- schwarz
- weiß
- tagesleuchtend
- nachleuchtend
- rot/weiß
- rot/weiß reflektierend
- schwarz/gelb



**Alle Profile in verschiedenen Farbausführungen individuell verfügbar.**

**Lieferung inkl. Montagematerial.**

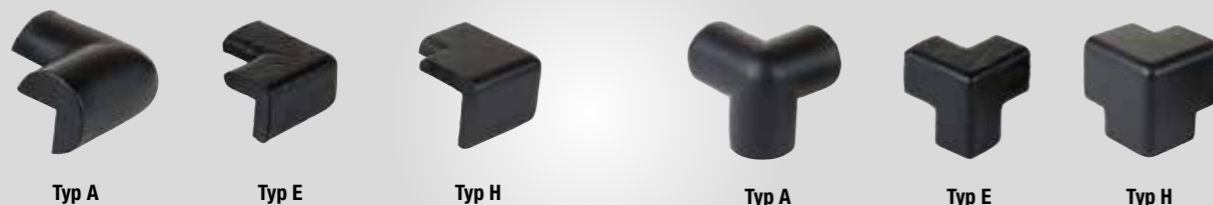
**LIEFEREINHEITEN**

Die **Warn- und Schutzprofile** sind lieferbar als

- 1 m-Stücke
- 5 m-Rolle
- laufender Meter

**A+, H+, R50 und S** nur als 1 m-Stücke

Alle Profile mit **Edelstahlbasis** nur in 1 m-Stücken – außer: **A+, H+, C+ und S** auch in **0,5 m erhältlich**



**Schutzecken zwei- und dreidimensional**

**Anfahr- und Rammschutzzecke aus Metall**

**Für ortsfeste Regale**

**Einsatzbereiche**

Für ortsfeste Regale, die mit nicht leitliniengeführten Flurförderfahrzeugen be- und entladen werden. Schützen Sie Ihre Lager- und Betriebseinrichtung und gleichzeitig Ihre Mitarbeiter dauerhaft. Erhöhte Aufmerksamkeit durch schwarz/gelbe Warnmarkierung.

**Rammschutz U-Profil**

Stabiler Rammschutz im U-Profil mit abgewinkelter Frontfläche. Kann **problemlos nachträglich** an bereits bestehende Regalanlagen angebracht werden.

**Technische Details**

Schenkellänge: 200 mm  
Höhe: 400 mm  
Stärke: 4 mm  
Breite: 170 mm  
Bohrung: Ø – 16 mm  
Gewicht: 5,6 Kg



**Eckschutzwinkel**

Entspricht den Anforderungen der **BGR 234** Sicherheitsrichtlinien und Gefahrenkennzeichnung.

**Technische Details**

Schenkellänge: 200 mm  
Höhe: 400 mm  
Stärke: 5 mm  
Bohrung: Ø – 16 mm  
Gewicht: 5,4 Kg



**Profi Kanten-Warn- und Schutzwinkel**

**Einsatzbereiche**

Innen- und Außenbereich zur Kennzeichnung und Schutz von Ecken, Kanten und sonstigen Gefahrenzonen wie z.B. in **Werkshallen & Lagern**: Pfeiler, Maschinengehäuse, Laderampen, Regale, Türen. **Parkhäusern und Garagen**: Schutz der Pfeiler und der Karosserie. **Schulen und Turnhallen**: überall wo Verletzungsgefahr für Kinder besteht.

**Vorteile**

- Sehr gut sichtbare Warnmarkierung
- Widerstandsfähiger Kunststoff verstärkt durch einen Metallinnenkern mit speziellem Profil, dadurch hohe Stoßresistenz und Formbeständigkeit
- Sehr hohe Lebensdauer, nahezu unzerstörbar
- Einfache und schnelle Befestigung durch vorgebohrte Löcher mit beiliegenden Schrauben und Dübeln

**Abmessungen**

Länge: 900 mm  
Breite der Seitenkanten: 84 mm  
Stärke: 14 mm  
Gewicht: 2,4 kg

**Lieferumfang**

Paarweise, inkl. Schrauben und Dübeln



**Für höchste Qualitätsansprüche**





# GO® Anfahrerschutzsysteme

**Das Material für alle Produkte ist ein speziell entwickelter Kunststoff, vollständig recyclefähig, nicht toxisch!**

Die innovativen GO®-Rammenschutzvorrichtungen sind als Leitplanken, Rammenschutz-Poller und Trennbalken effiziente Lösungen für Ihre betriebliche Sicherheit. Alle Elemente sind mit dem Ziel entwickelt worden, regelmäßig vorkommende Stöße abzufangen und zu absorbieren, so dass weder unnötige Schäden am Anfahrerschutzsystem noch Reparaturen am Boden durch herausgebrochene Verschraubungen entstehen.

Die einfache Montage und die individuelle Anpassung an Ihre Anforderungen bieten den idealen Schutz Ihrer Anlagen. Die Produkte bestehen aus einem speziell entwickelten Kunststoff, entsprechen den neuesten Sicherheitsstandards und bieten dadurch maximale Sicherheit. Sie sind vollständig recyclefähig, nicht toxisch nach HACCP-Standards und nicht brennbar gemäß Vorschrift UL94-V0.

## BAUM.EE – Plankenschutz

Der innovative Plankenschutz schützt Maschinen, Gebäude und Inventar effektiv und beugt Anfahrerschäden sowohl im Innen- als auch im Außenbereich vor.

Die Besonderheit dieses Plankenschutzes liegt darin, dass er ebenso an der Wand wie auch am Boden einsetzbar ist.

Der Plankenschutz wird verdeckt befestigt und ist abgedichtet nach IP55.

Nicht brennbar gemäß Vorschrift UL94-V0.

### Produktdetails

Standardlänge: BAUM.EE 1000 – 1 m  
BAUM.EE 2000 – 2 m  
Abmessungen: Höhe 235 mm / Tiefe 105 mm



## PA.EE – Rammschutz-Poller

Die widerstandsfähigen und extrem zähen Poller sind sowohl für den Innen- als auch den Außenbereich einsetzbar und zeichnen sich durch eine hohe Schlagabsorption aus.

Der Poller beugt wirkungsvoll Anfahrerschäden vor und sichert Inventar, Arbeitsbereiche und Verkehrswege. Durch die gelb reflektierende Signalfolie bietet er zudem eine hohe Warnwirkung.

Er wird verdeckt befestigt oder vollständig einzementiert, so dass keine Gefahrenstellen durch hervorstehende Verschraubungen entstehen und ist abgedichtet nach IP67.

### Produktdetails

PA140560EE.M30  
Höhe 580 mm  
ø 136 mm  
ø 170 mm Fuß  
M30 Befestigung

PA160820EE.M30  
Höhe 890 mm  
ø 156 mm  
ø 170 mm Fuß  
M30 Befestigung



## BAU.MSF & BAU.BiSF – Herausnehmbarer Plankenschutz

Der herausnehmbare Plankenschutz ist aufgrund seiner Konstruktion die ideale Protektion, um Schaltschränke, EDV-Anlagen und Maschinen-Nachrüstbereiche optimal zu schützen und gleichzeitig schnell zugänglich zu machen.

Schnell und einfach ab- und aufgebaut!

Durch die herausnehmbaren Planken haben Sie die Möglichkeit, je nach Ihren individuellen Anforderungen in zwei Schutzhöhen zu variieren.

Nicht brennbar gemäß Vorschrift UL94-V0.

### Produktdetails

Einfache Planke BAU.MSF 2000  
Länge 2 m (Gesamtlänge 2,07 m)  
Höhe 260 mm  
Tiefe 105 mm

Doppelte Planke BAU.BiSF 2000  
Länge 2 m (Gesamtlänge 2,07 m)  
Höhe 560 mm  
Tiefe 105 mm



## BAUM.C – Plankenschutz mit Handlauf

Der Plankenschutz schafft eine sichere Arbeitsumgebung und kennzeichnet gleichzeitig Gefahrenstellen auf innerbetrieblichen Verkehrswegen sowohl im Innen- als auch im Außenbereich. Er dient als optimal sichtbare Trennung von Fahr- und Fußwegen.

Nicht brennbar gemäß Vorschrift UL94-V0.

### Produktdetails

Standardlänge: 1,5 m (Gesamtlänge 1,66 m)  
Abmessungen: Höhe 890 mm / ø 156 mm / ø 170 mm Fuß



## DE – Bodenbarriere

Die äußerst robuste und solide Bodenbarriere dient sowohl zur Abgrenzung und Kennzeichnung von Verkehrsflächen und Gefahrenzonen als auch als Prallstop zur Verhinderung von Schäden an Wänden sowie an Fahrzeugen.

Die Bodenbarriere wird verdeckt befestigt, ist abgedichtet nach IP67 und ist aus witterungsbeständigem und statisch hoch belastbarem Kunststoff. Sie ist absolut wartungsfrei.

### Produktdetails

DE 40-1500 – Länge 1,50 m / Höhe 40 mm / Tiefe 65 mm  
DE 60-1500 – Länge 1,50 m / Höhe 60 mm / Tiefe 90 mm  
DE 80-1500 – Länge 1,50 m / Höhe 80 mm / Tiefe 120 mm



# Das Dream-Team



## Traffic und Traffic Extra ...

Zur professionellen und wirtschaftlichen Markierung im Innen- und Außenbereich. Randscharfe Markierungen auf Parkplätzen und Betriebswegen!

### Traffic

- Mit hohem Pigmentanteil
- Abrieb- und wetterfest (Abriebsfestigkeit kann je nach Bodenbeschaffenheit und Wettereinflüssen variieren)
- Schnell trocknend
- Unempfindlich gegen Temperaturschwankungen
- Neue Spezialdüse für extrem randscharfes Markieren
- Ohne FCKW, Blei, Cadmium und Toluol
- Erhältliche Farben: gelb (Traffic 2), weiß (Traffic 2), rot, blau, grün, grau und schwarz
- Graue und schwarze Farbe wird zum Überdecken nicht mehr benötigter Markierungen verwendet
- **ACHTUNG:** Vor dem Auftragen sollte der Boden gereinigt bzw. von Staub befreit werden

- Wei ß / RAL 9016\*
- Gelb / RAL 1023\*
- Rot / RAL 3020\*
- Blau / RAL 5017\*
- Grün / RAL 6024\*
- Grau / RAL 7042\*
- Schwarz / RAL9017\*



Für extreme Belastungen

### Traffic Extra

- Mit sehr hohem Pigmentanteil
- Sehr abrieb- und wetterfest
- Mit extrem hoher Deckkraft für sehr starke Beanspruchung, z.B. LKW-Fuhrpark
- Unempfindlich gegen Temperaturschwankungen
- Verfügbar in weiß und gelb

- Wei ß / RAL 9016\*
- Gelb / RAL 1023\*

Doseninhalt: 500 ml netto. Je nach Strichbreite und Bodenbeschaffenheit reicht 1 Karton à 12 Dosen für ca. 600 m.  
\*) RAL-ähnliche Farben

**NEU!**



Erhöht die Lebensdauer Ihrer Markierungen.

## Traffic Protektor

Spezial-Versiegelungslack für bestmögliche Markierergergebnisse!

Gerade in Bereichen mit hoher mechanischer Belastung werden Ihre Markierungen vor erhöhtem Abrieb geschützt. Nach Trocknung Ihrer Markierungen den Versiegelungslack einfach mit Ihrem Markiergerät „New Perfekt Stripper“ auftragen. Fertig!

Doseninhalt: 500 ml netto. 1 Karton Spezial-Versiegelungslack reicht für ca. 2 Kartons Markierfarbe.

### WICHTIGE HINWEISE ZU TRAFFIC, TRAFFIC EXTRA:

- Farbe vor dem Auftragen testen, da die Haltbarkeit je nach Bodenbeschaffenheit und Wettereinflüssen abweichen kann. Beim Markieren von versiegelten oder imprägnierten Böden empfehlen wir in jedem Fall einen Test bezüglich Verträglichkeit, Trockenzzeit und Haftung der Farbe. Eventuell ist ein kurzes Abschleifen der Oberfläche erforderlich oder aber eine Grundierung einzusetzen damit eine optimale Haftung erzielt wird. Wird die Oberfläche nicht entsprechend behandelt, kann sich die Markierfarbe bereits nach kurzer Zeit wieder abreiben.
- Um ein Verstopfen der Düse zu vermeiden, nach dem Gebrauch Ventil kurz freisprühen.

## New Perfekt Stripper

Markiergerät mit zahlreichen Vorteilen:

- Strichbreiteneinstellung von 3 –10 cm
- Schneller Umbau zum Markierstock
- Neuer ergonomischer Handgriff für leichteres Auslösen der Sprühdose
- Neue patentierte Dosenhalterung – Dose justiert sich selbst in die richtige Sprühposition
- Verstärktes, sehr widerstandsfähiges Gehäuse
- Regulierbarer Richtungspfeil zum Verfolgen der Vormarkierungen
- Windschutz für exakte Markierungen
- Breite Räder für größere Stabilität – erlaubt schnurgerade Markierungen
- Side Stripper für wandnahe Markierungen wird mit dem Markiergerät geliefert
- Halterung für Ersatzdosen für schnelle Verfügbarkeit der Farbe
- Keine Wartung und Instandhaltung nötig



\*Set bestehend aus Bodenmarkierer mit Dosenhalter für 3 Ersatzdosen, Side Stripper für wandnahe Markierungen sowie Schlagschnur und blauem Markierpulver zum Vormarkieren.



## Schablonensätze



Auf Anfrage KIT Nr. 1 auch in F, GB, I, E, NL und International erhältlich.

- Aus geöltem, verstärktem Spezialkarton
- In hochwertiger Qualität
- Mehrfach wiederverwendbar



Informieren Sie sich auch über unsere weiteren Produktgruppen:

Baustellenmarkierer • Forstmarkierer • Markiersystem für Sport und Events • Technische Sprays / Produkte für Reparatur, Wartung und Instandhaltung • Markierstifte



Besuchen Sie uns im Internet unter [www.amperesystem.de](http://www.amperesystem.de)



Aktuelle News, Messetermini, Downloads, Bestellungen von Infomaterial und vieles mehr.

**Anklicken lohnt sich!**



Frankreich • Deutschland • Spanien • Italien • Polen • Großbritannien • Schweiz

A.M.P.E.R.E. Deutschland GmbH  
Emil-von-Behring-Str. 7-9, 63128 Dietzenbach  
Tel. +49 (0)60 74 / 6 96 68-0, Fax +49 (0)60 74 / 6 96 68-10  
info@amperesystem.de, [www.amperesystem.de](http://www.amperesystem.de)

