

ABEBA®

BERUFSSCHUHE

MADE FOR YOU



www.abeba.com



SEHR GEEHRTE GESCHÄFTSPARTNER, SEHR GEEHRTE INTERESSENTEN,



die Grundlage eines hochwertigen Schuhs ist neben handwerklichem Können und technologischem Wissen vor allem die Hingabe. Verständnis und Respekt für den Menschen und seine individuellen Bedürfnisse im täglichen Berufsleben sind für ABEBEBA die Triebfeder bei der Entwicklung von Berufs- und Sicherheitsschuhen. Wir leben diese Philosophie und schaffen dadurch für Sie den wesentlichen Unterschied: Optimale Schutzfunktion, gesundes Fußklima und bestmöglicher Komfort Tag für Tag auch über Normvorgaben hinaus.

Da wir den größten Wert auf maximale Qualität legen, stellen wir auch die größtmöglichen Anforderungen an die eingesetzten Materialien und deren sorgfältige Verarbeitung.

Unser Anspruch ist, Ihre Ansprüche zu übertreffen.

So ist Abeba heute eines der größten und modernsten Schuhunternehmen in Europa mit Kunden in über 30 Ländern. Durch unser Auslieferungslager in Sankt Ingbert, unsere französische Tochtergesellschaft Abeba France und unsere Produktionsstätten in verschiedenen europäischen Ländern sind wir in der Lage, optimal auf Ihre Wünsche einzugehen.

Seit 01. Juni 2007 gehören wir zum polnischen Traditionsunternehmen Protektor. Die Protektor S.A. ist an der Wertpapierbörse in Warschau notiert.

ABEBEBA Berufs- und Sicherheitsschuhe erhalten Sie ausschließlich im Berufsbekleidungsfachhandel oder im technischen Fachhandel. Weltweit in mehr als 2000 Fachgeschäften mit geschultem Personal.

Zusammen mit unseren Außendienstmitarbeitern in Deutschland und in fast allen Ländern Europas kümmern wir uns gerne um Ihre Fragen zu ABEBEBA oder unseren Produkten und entwickeln gemeinsam mit Ihnen passende Lösungen.

Wir danken Ihnen für Ihr Vertrauen.

Ihr  Team

INHALTS VERZEICHNIS

BERUFSSCHUHE

Impressum

Herausgeber:
ABEBA Spezialschuh-Ausstatter GmbH
Schlackenbergstraße 5
D-66386 St. Ingbert
Tel: +49 6894 3103-100
Fax: +49 6894 3074
E-Mail: abeba@abeba.de
www.abeba.com

Redaktionsteam:
ABEBA Marketing und Vertrieb

Gestaltung:
blickfang marken- und designagentur GmbH

Unsere Verkaufsunterlagen gibt es außerdem in
englischer und französischer Sprache.

Modell- und Farbabweichungen, technische
Änderungen, Ersatz- oder Nachlieferung vorbe-
halten. Gedruckt auf umweltfreundlichem Papier.



16 THE ORIGINAL

Ein Schuh der überzeugt



26 HIGH ORIGINAL

Der Klassiker mit Keilabsatz

28 THE ORIGINAL PLUS

Komfortabel und waschbar

30 DYNAMIC

Lifestyle in sportlich-dynamischem Design



38 EASY

Mode ist vergänglich. Stil niemals

TECHNISCHE INFORMATIONEN

007	HACCP / BGR 111
008 - 011	ESD / ATEX
012 - 015	ORTHOSTAT / SENSOSTAT
114 - 117	Normen / Technik

42 **RUBBER**
Der Clog mit Gummisohle

48 **ARROW**
Eine Clogserie mit hochentwickelter Sohlenkonstruktion

54 **NATURE**
Pantoletten und Clogs mit Kork-Fussbett

60 **AIR CUSHION**
Trendiges retro Design auf einer extrem leichten Sohle

66 **LIGHT**
Die richtige Wahl



74 **UNIG**
Zukunft erleben



86 **REFLEXOR**
Der Schuh für anspruchsvolle Individualisten

94 **REFELXOR COMFORT**
Der Schuh mit Komfort-Weite und Komfort-Breite

98 **SERVICE**

100 **MANAGER**
Edel und ESD-fähig



102 **BUSINESS LADY**

104 **BUSINESS MEN**

106 **REINRAUM**

108 **AUTOKLAVIERBAR**

ZUBEHÖR

112 **EINLEGESOHLN**

118 **SUCHREGISTER**



KÜCHEN UND LEBENSMITTEL

HACCP

Hazard Analysis Critical Control Points ist ein Prüfsystem mittels Risikoanalyse. Dadurch können bedeutende gesundheitliche Gefahren durch Lebensmittel erkannt, bewertet und ausgeschaltet werden. Gerade bei der Herstellung, Behandlung und Verarbeitung von Lebensmitteln sind im Vorfeld alle Einflüsse, die beim Verzehr eventuell zu Erkrankungen des Menschen führen können zu verhindern.

Bei ABEBA-Schuhen kommen ausschließlich von uns zugelassene Materialien zum Einsatz. Zudem ist eine Vielzahl unserer Modelle bereits beim Prüf- und Forschungsinstitut Pirmasens mikrobiologisch untersucht und nach Baumgart (HACCP-gerecht) geprüft worden.

Durch diese Qualitätssicherung gewährleisten wir den Ausschluss von für Bakterienherde anfällige Materialien. Fragen Sie unser geschultes Personal sowie unsere Fachhändler nach dem passenden Schuhwerk für Ihr Einsatzgebiet.

Bitte beachten Sie unsere Mikrofasermodele, die im Katalog mit A-micro sowie dem HACCP-Icon gekennzeichnet sind.



HACCP - HAZARD ANALYSIS CRITICAL CONTROL POINTS

1. Gefahrenanalyse (Hazard Analysis)
2. Festlegung der kritischen Kontrollpunkte (CCPs)
3. Bestimmung von Grenzwerten für die CCPs
4. Festlegung eines Überwachungssystems
5. Festlegung von Korrekturmaßnahmen bei Überschreitung eines Grenzwertes
6. Überprüfung des Systems (Verifizierung)
7. Dokumentation

DGUV 110-002 (BGR 111)

Die Richtlinien für das Schuhwerk in Küchenbetrieben sind streng und werden durch die deutsche gesetzliche Unfallversicherung in der DGUV Regel 110-002 (bisher: BGR 111) genau definiert. Demnach ist ein Schuh dann geeignet wenn er

- Einen ausreichend festen Sitz am Fuß gewährleistet,
- Im vorderen Bereich vollkommen geschlossen ist und einen Fersenhalt aufweist,
- Absätze mit ausreichend großer Auftrittfläche und mäßiger Höhe besitzt,
- Rutschhemmend ausgebildete Sohlen und Absätze aufweist,
- Ein ausgeformtes Fußbett hat, das auch bei hoher Laufleistung die Beanspruchung in erträglichen Grenzen zu halten vermag.



Sofern in Arbeitsbereichen wie z.B. Groß- oder Spülküchen mit zusätzlichen Gefährdungen zu rechnen ist, sind Sicherheitsschuhe zu tragen. (Hilfestellung zur Gefährdungsbeurteilung siehe auch DGUV Regel 112-191 (bisher: BGR 191): Benutzung von Fuß- und Knieschutz)

ESD

ELEKTROSTATISCHE ENTLADUNG

Elektrostatische Entladung, kurz ESD (engl. electrostatic discharge), bezeichnet den Ausgleich großer Potentialdifferenzen, der hohe Spannungsimpulse bewirkt. Unter Umständen kann dieser Spannungsimpuls elektronische Komponenten schädigen oder gar zerstören.

Potentialdifferenzen entstehen oft durch Reibung oder Kontakt und Trennung von zwei Objekten. Dabei kann ein Mensch auf ca. 30.000 V aufgeladen werden. Erst ab einer Stärke der elektrostatischen Entladung von ca. 2.000 V ist diese für den Menschen als Spüren eines elektrischen Schlags wahrnehmbar. Elektrostatisch gefährdete Bauelemente hingegen können teilweise nur 5 – 30 V Sperrspannungen vertragen. Daher müssen bei der Arbeit mit elektrostatisch gefährdeten Bauelementen Maßnahmen getroffen werden, um Aufladungen zuverlässig zu vermindern und damit auch schnelle Entladungen zu vermeiden.



Maßnahmen gegen statische Entladungen sind in der EN 61340-5-1 beschrieben. Eine effektive Personenerdung durch den Einsatz von geeignetem ESD-Schuhwerk dient dem Schutz sensibler Bauteile durch die kontinuierliche Ableitung von Ladungen.

ESD Schuhe dienen zur Ableitung der elektrostatischen Aufladung über den Fußboden an das Erdpotential. Der Durchgangswiderstand des Systems Person-Schuh-Fußboden muss nach EN 61340-5-1 (Verifikation) unter 35 MOhm liegen. Die Qualifikation der ESD-Schuhe nach EN 61340-4-3 erfolgt in Abhängigkeit der Klimaklasse 1 (12% r. LF), Klimaklasse 2 (25% r. LF) und Klimaklasse 3 (50% r. LF).

Bei dieser Testmethode wird der Schuh entsprechend vorkonditioniert, mit einer festgelegten Menge von Metallkugeln gefüllt auf einer Metallplatte gemessen. Der Durchgangswiderstand muss hier unter 100 MOhm liegen.

In der Praxis wird die Ableitfähigkeit von ESD-Schuhen nicht nur erheblich durch das vorherrschende Klima (Luftfeuchtigkeit und Temperatur), sondern auch durch Faktoren wie Verschmutzung, Bodenbeschaffenheit, Körperwiderstand des Menschen stark beeinflusst. ESD-Beauftragte in Unternehmen sind daher gehalten, regelmäßig zu prüfen, ob die eingesetzten ESD-Produkte noch die geforderte Wirkung zeigen. In Bereichen, in denen ESD-Schuhe getragen werden, sollte der Bodenwiderstand so sein, dass die vom Schuh gegebene Schutzfunktion nicht aufgehoben wird. Die Durchführung von „walking tests“ erlaubt die Beurteilung des Mensch-Schuh-Boden-Systems

Warnhinweis: ESD-Schuhe sind nicht geeignet für Elektriker bzw. bei Arbeiten an elektrische Spannung führenden Quellen.



DEFINITIONEN

ESD - Electrostatic Discharge

Elektrostatische Entladung als Potenzialausgleich zwischen aufgeladenen Körpern durch direkten Kontakt oder Überschlag

EGB = ESDS

Elektrostatisch gefährdetes Bauteil
Electrostatic Discharge Sensitive Device

EPA

Electrostatic Protected Area
Ein mit ESD-Schutzmaßnahmen ausgestatteter Bereich

Elektrostatische Aufladung

Die Physik versteht darunter ruhende elektrische Aufladungen, welche durch mechanischen Kontakt und anschließender Trennung von Materialien entstehen.

Ableitwiderstand nach DIN EN 61340

Ist der Widerstand zwischen einer Elektrode auf der Oberseite einer Einrichtung und dem ESD-Erdungspunkt.

Latente Schwächungen

Defekte oder Störungen, die durch Entladungen statischer Elektrizität nach einiger Zeit und unter spezifischen Bedingungen an Bauteilen entstehen.



ESD SUSCEPTIBLE (gefährdet)

Das Symbol wird seit 1984 verwendet. Es kennzeichnet elektrostatisch gefährdete Bauteile und Baugruppen.

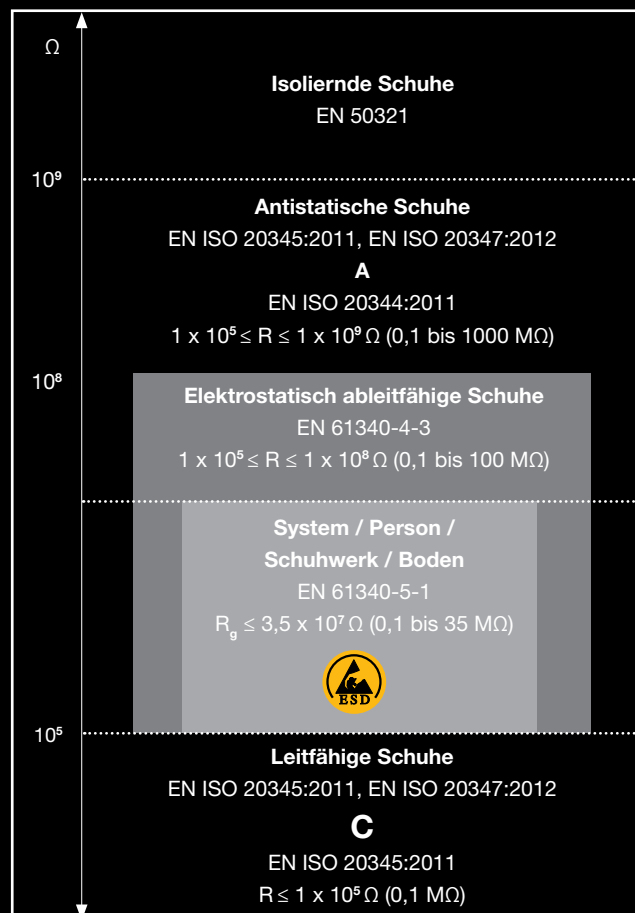


ESD PROTECTIVE (schützend)

Das Symbol wurde 1993 eingeführt. Es dient der Kennzeichnung ESD schützender Produkte, wie auch Berufs- und Sicherheitsschuhen

INFORMATION

Elektrischer Durchgangswiderstand und Schutz gegen elektrostatische Phänomene. ESD-Schuh als Primaärmaßnahme im System Person / Schuh / Boden.



A und C: Zusatzanforderungen elektrischer Eigenschaften bei Berufs- und Sicherheitsschuhen. R: elektrischer Widerstand. R_g : Erdableitwiderstand.

Für die tägliche Funktionsüberprüfung der Schuhe hat sich der Einsatz von Teststationen durchgesetzt. Hier wird der Widerstand von Person und Schuh gemessen. Bei der Durchführung sollte darauf geachtet werden, dass beide Füße getrennt voneinander getestet werden.

Elektrische Einheiten

10^3 Ohm =	0,001 MOhm =	1 kOhm
10^4 Ohm =	0,01 MOhm =	10 kOhm
10^5 Ohm =	0,1 MOhm =	100 kOhm
10^6 Ohm =	1 MOhm =	1.000 kOhm
10^7 Ohm =	10 MOhm	
10^8 Ohm =	100 MOhm	
10^9 Ohm =	1.000 MOhm =	1 GOhm
10^{10} Ohm =	10.000 MOhm =	10 GOhm
10^{11} Ohm =	100.000 MOhm =	100 GOhm
10^{12} Ohm =	1.000.000 MOhm =	1.000 GOhm

ZÜNDQUELLE ELEKTROSTATISCHE ENTLADUNG



ATEX
ATMOSPHERE **EXPLOSIBLE**
EXPLOSIONSFÄHIGE ATMOSPHERE

ZÜNDQUELLE ELEKTROSTATISCHE ENTLADUNG

In technischen Anlagen können sich unter bestimmten Bedingungen Explosionen ereignen, bei denen im schlimmsten Fall Menschen zu Tode kommen. Die Notwendigkeit und Bedeutung des Explosionsschutzes rückt immer mehr in den Vordergrund. Grundlagen des Explosionsschutzes sind zum Beispiel die ATEX-Richtlinien der Europäischen Union. Die Bezeichnung ATEX leitet sich aus der französischen Abkürzung für ATMosphère EXplosible ab. Explosionsgefährdete Bereiche finden sich nicht nur im Umfeld der chemischen Industrie, beim Umgang mit brennbaren Flüssigkeiten und Gasen, Farben und Lacken sondern auch in klassischen Bereichen mit intensiver Staubbelastung wie Druckereien, Mühlen, Lagerhäusern für Getreide, oder der Holzverarbeitenden Industrie.

Ein wesentliches Element im Bereich Explosionsschutz besteht in der Vermeidung wirksamer Zündquellen. Neben offensichtlichen Zündquellen wie Flammen, Schlag- oder Reibfunken gilt es auch die elektrostatische Aufladung nicht geerdeter Bauteile oder Personen zu vermeiden, zumal sich ein Mensch auf etwa 30.000 Volt aufladen kann.

Eine explosionstechnische Kenngröße ist die Mindestzündenergie (MZE) brennbarer Stoffe, die in Millijoule (mJ) gemessen wird. Sie beschreibt die Zündempfindlichkeit eines Stoffes bei statischer Entladung. Die Wahrnehmungsschwelle des Menschen für statische Entladung bewegt sich bei 2000 bis 3000 Volt, was einer Zündenergie von ca. 0,7 mJ entspricht. Stoffe, wie beispielsweise Benzol zünden bereits bei 0,2 mJ. Neben Gas-Luft-Gemischen gehören auch Staub-Luft-Gemische zu den explosionsfähigen Atmosphären.

Eine effektive Maßnahme zur Vermeidung der Zündquelle „elektrostatische Entladung“ und zum Schutz der Mitarbeiter ist die Personenerdung durch den Einsatz von ABEBA-ESD-Schuhen mit der Kennzeichnung ATEX. In Verbindung mit ableitfähigen Fußböden verhindern sie die elektrostatische Aufladung und somit auch die „harte“ Entladung des Trägers. Die ATEX-Modelle sind europaweit die ersten Schuhe, die ein Zertifikat für den Einsatz in EX-Zonen erhalten haben. Folgende Normen bzw. Regeln wurden hierbei berücksichtigt:

Richtlinie 1999/92/EG
EN 61340-4-3 (Klimaklasse 1)
CLC/TR 50404:2003



Technische Regeln für Betriebssicherheit (TRBS 2153)

Laut der TRBS 2153 Punkt 7.1 müssen in explosionsgefährdeten Bereichen der Zonen 0, 1, 20 und 21 ableitfähige Schuhe eingesetzt werden - mit einem Durchgangswiderstand unter 100 MOhm. Unsere Schuhe erfüllen diese Forderung gemäß EN 61340-4-3 (Metallkugeln im Schuh auf Metallplatte) und EN 61340-5-1 (Mensch im Schuh auf Metallplatte). Alle ATEX-Schuhe sind gemäß EN 61340-4-3 nach Klimaklasse 1 zertifiziert.

Bei der Qualifikation nach Klimaklasse 1 wird der Schuh auf 12% RH (relative Luftfeuchtigkeit) vorkonditioniert und muss einen Durchgangswiderstand unter 100 MOhm erreichen. So wird sichergestellt, dass selbst bei schwierigen klimatischen Bedingungen die Forderungen der TRBS 2153 erfüllt sind.

WALKING TEST

Die Praxis zeigt, dass die alleinige Überprüfung der Schuh-Durchgangswiderstände nicht ausreichend sicherstellt, ob der Schutz gegen zu hohe Aufladung der Mitarbeiter gewährleistet ist. Wir empfehlen zusätzlich den auch für die ESD-Qualifikation eingesetzten Walking-Test (gem. EN 61340-4-5, Grenzwert < 100 V) für das Schuh-Bodensystem in den betroffenen Bereichen.

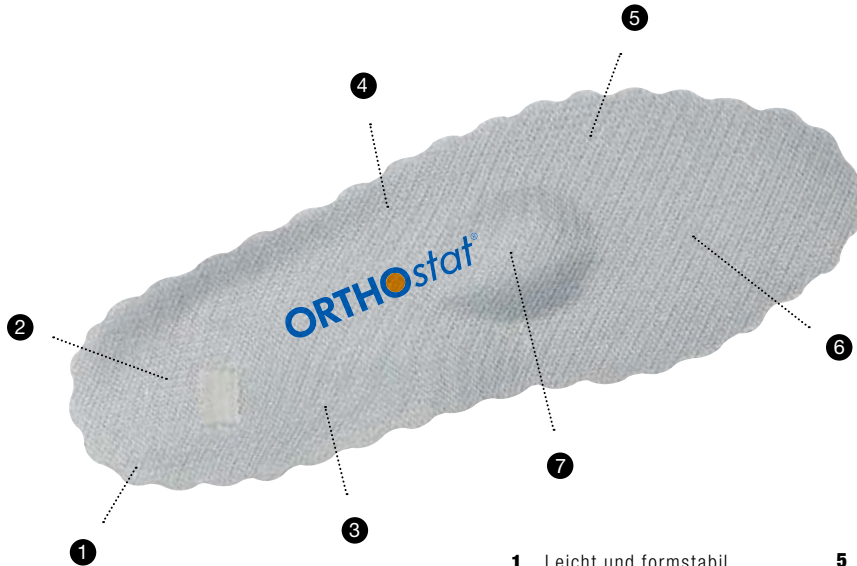
Bei ableitfähigen Schuhen sind folgende Punkte zu beachten:

- Effektive Personenerdung ist nur in Verbindung mit ableitfähigem Boden möglich.
- Verschmutzung der Laufsohle oder Ablagerung von Stäuben kann zu einer isolierenden Schicht führen.
- Äußere klimatische Bedingungen (z.B. niedrige Luftfeuchtigkeit) beeinflussen die Durchgangswiderstände negativ.
- Orthopädische Einlagen und Zurichtungen dürfen die Ableitfähigkeit des Schuhwerks nicht beeinträchtigen.



ORTHOPÄDISCHE EINLAGEN

DGUV 112-191 (BGR 191)



- | | |
|--|---|
| 1 Leicht und formstabil | 5 Hautfreundlich |
| 2 Anatomisch geformte Fersenauftrittsfläche | 6 Bettung der Mittelfußköpfe |
| 3 Unterstützung von Längs- und Quergewölbe | 7 Anatomisch nach Maß angepasste Pelotte |
| 4 ESD-gerecht in Verbindung mit ABEBA-Schuhen | |

ORTHOSTAT

Da laut DGUV 112-191 (BGR 191) bei jeder orthopädischen Anpassung geprüft werden muss, ob die Schuhe weiterhin den Anforderungen der Norm EN ISO 20347 bzw. EN ISO 20345 entsprechen, haben wir in enger Zusammenarbeit mit dem orthopädischen Fachbetrieb Doppler (www.doppler-online.de) eine Einlegesohle entwickelt, die sich individuell anpassen lässt. Die Zertifizierung Ihres Schuhs bleibt mit der ORTHOstat-Einlage erhalten.

BASIS IST DER FUSS

Die für Sie individuell angepassten ORTHOstat-Einlagen von ABEBA wirken sich positiv auf Ihren Fuß und damit auf Ihr persönliches Wohlfühl aus, denn unser Körper ist ein komplexes und zusammenhängendes System. Bestimmte Punkte wirken sich auf ganz unterschiedliche Bereiche aus. So besteht ein direkter Zusammenhang zwischen unseren

ORTHOstat®

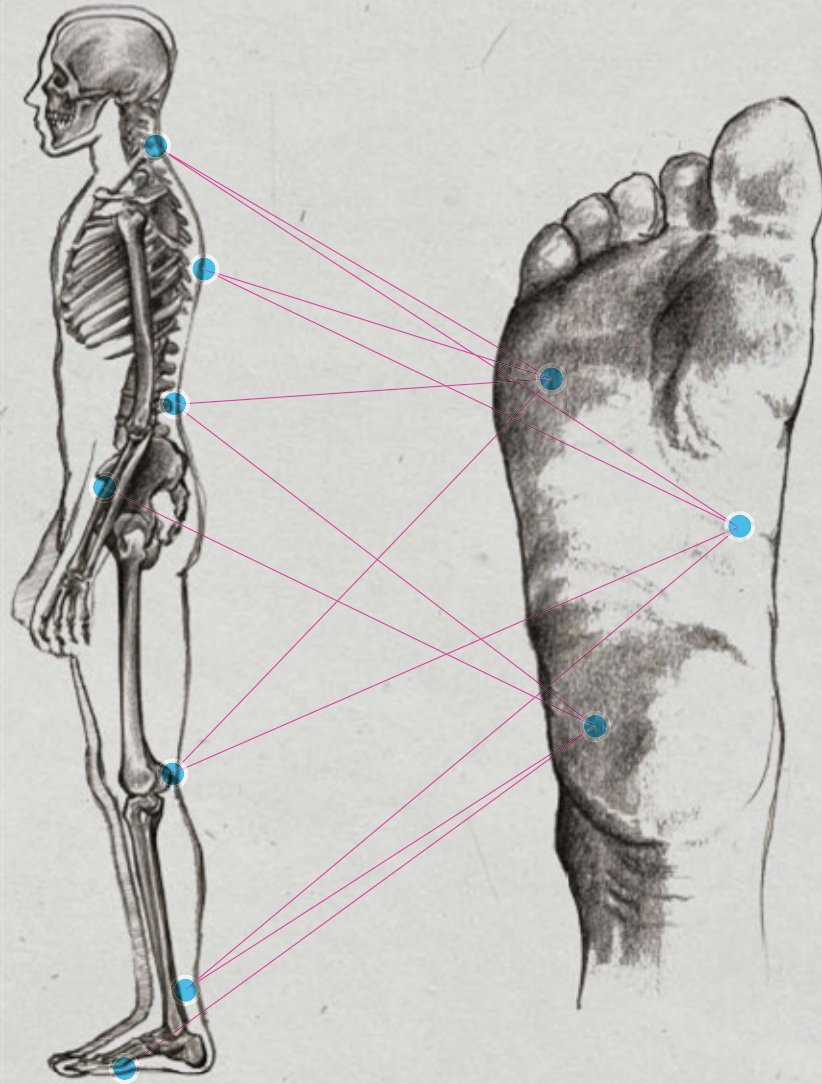
Füßen und unterschiedlichen Gelenken in unserem Körper, die durch Bewegung beansprucht werden. Bereits „kleine“ Fehlstellungen im Fuß können Ihren Körper schon aus dem Lot bringen. Das hat weitreichende Folgen für Ihre Knie, Hüfte, Rücken und somit Ihr allgemeines Wohlbefinden. ORTHOstat lindert Schmerzen bzw. verhindert deren Entstehung.

- ▶ Ausgleich von statischen Belastungen Ihres Körpers
- ▶ Erhaltung der Arbeitskraft
- ▶ Verringerung von Ausfallzeiten

Bitte beachten Sie, dass laut DGUV 112-191 (BGR 191) Fremdeinlagen in zertifizierten Berufs- und Sicherheitsschuhen generell zum Erlöschen der Zertifizierung führen.

26

Knochen, 60 Muskeln, 33 Gelenke
und 114 Bänder machen unseren
Fuß zu einem komplexen
und ausgeklügelten
Meisterwerk



2.500

Tonnen Gewicht tragen unsere Füße
(bei einer Person von 70 kg) an einem
Tag. Das entspricht dem Gewicht von
etwa 5 ICE Zügen

SENSOMOTORISCHE EINLAGEN

DGUV 112-191 (BGR 191)



- | | |
|--|---|
| 1 Der Valgus-Stimulationspunkt | 4 Wirbelsäule (GWS) |
| 2 Stimulationspunkt bei einer Kniefehlstellung | 5 Punkt zur Retro Beckenaufrichtung |
| 3 Varus-Stimulationspunkt gegen Fehlstellungen | 6 Stimulationspunkt bei einem Hallux valgus |

SENSOSTAT

Auch hier gilt es zu beachten, dass laut DGUV 112-191 (BGR 191) bei jeder orthopädischen Anpassung geprüft werden muss, ob die Schuhe weiterhin den Anforderungen der Norm EN ISO 20347:2012 bzw. EN ISO 20345:2011 entsprechen. Wie bereits bei der ORTHOstat-Einlage, haben wir auch die SENSOstat-Einlage in enger Zusammenarbeit mit dem orthopädischen Fachbetrieb Doppler (www.doppler-online.de) so entwickelt, dass sie sich individuell anpassen lässt. Die Zertifizierung Ihres Schuhs bleibt mit der SENSOstat-Einlage erhalten.

VOM FUSS ZUM KOPF

Die Stimulationspunkte auf der individuell angepassten Einlage wirken wie ein Ermahnen – wie eine positive, wiederholte Aufforderung. Sie senden über die Füße Signale zum Stammhirn, um den Körper anders anzusteuern. SENSOstat bringt Sie wieder in das eigene Körperlot und erleichtert das „Gehen und Stehen“. Die gezielten Stimulationspunkte auf der sensomotorischen Einlage korrigieren die Fußstellung, was sich über Knie, Hüfte, Becken und

SENSOstat®

Wirbelsäule auswirken kann. Mit SENSOstat können auch Beschwerden wie Spannungskopfschmerzen gelindert oder ganz behoben werden.

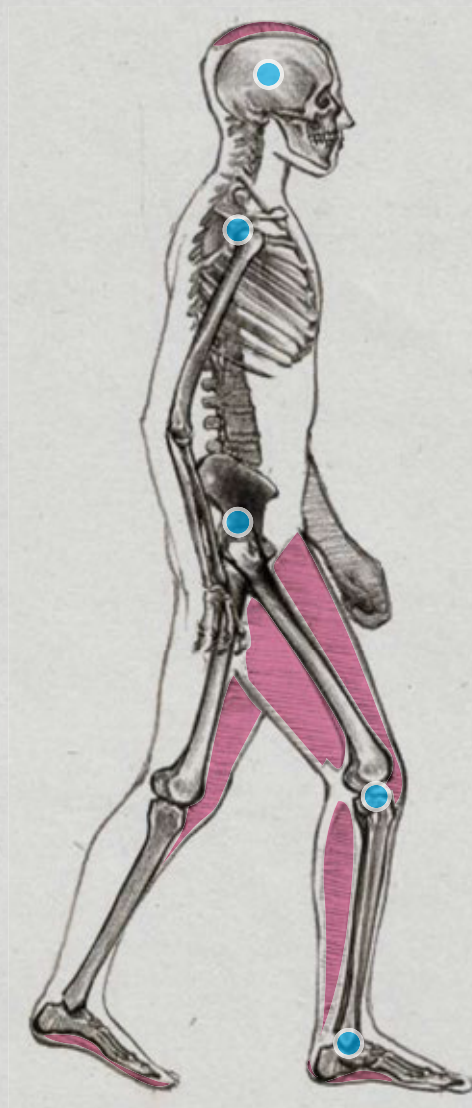
Der Effekt:

- ▶ Gezieltes Setzen von Reizen beeinflusst den Bewegungsapparat positiv
- ▶ Ansteuerung durch Stimulationspunkte
- ▶ Die Muskulatur wird gestärkt
- ▶ Körperhaltung und Gangbild werden verbessert, Gelenke werden entlastet
- ▶ Aufrichtung durch „Neuerlernen“: Der Bewegungsablauf wird neu im Stammhirn programmiert
- ▶ Falsche Haltungs- und Bewegungsmuster werden gezielt behoben
- ▶ Beschwerden werden Langzeit konservativ gelöst

Bitte beachten Sie, dass laut DGUV 112-191 (BGR 191) Fremdeinlagen in zertifizierten Berufs- und Sicherheitsschuhen generell zum Erlöschen der Zertifizierung führen.

96

Es gibt 96 Reflexzonen, die zum großen Teil an den Fußsohlen, aber auch an den Seiten und am Furcken bis zum Knchel hin angeordnet sind.



220.000.000

Schritte laufen wir etwa in unserem Leben. Das sind ca. 160.000 km. Wir laufen im Schnitt also 4 mal um die Erde.

the ORIGINAL





THE ORIGINAL

EIN SCHUH, DER ÜBERZEUGT

Ein Multitalent für höchste Ansprüche an Qualität, Komfort und Design, das auch auf schwierigen Bodenverhältnissen durch die rutschhemmende Sohle für Ihre Sicherheit sorgt.

Ob klassisch, bunt oder mit pfiffigen Motiven, mit „the Original“ sind Sie bestens für die täglichen Herausforderungen in Beruf und Freizeit gerüstet. Jede Schnalle ist selbstverständlich korrosionsgeschützt und nickelfrei.

WWW.ABEBA.COM



HIGHLIGHTS

- Sanitized® behandelt
- TÜV GS - geprüfte Sicherheit

TECHNIK

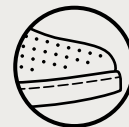
FERSENRIEMEN

verstellbar, klappbar



PERFORATION

für gute Belüftung



LAUFSoHLE

1_SRC-Rutschhemmung

nach EN ISO 20347:2012

2_Beständigkeit

gegen tierische Fette, Öl und Benzin

3_Kreuz/ Kreisprofil



THE ORIGINAL



NEU



OB

A^{micro}

39,90 Euro

77021

CE, EN ISO 20347:2012 OB, E, FO, SRC
Größe 35-47 | Mikrofaser weiß | Decksohle Mikrofaser |
TPU-Laufsohle | Fersenriemen klappbar, verstellbar



NEU



OB

A^{micro}

39,90 Euro

77031

CE, EN ISO 20347:2012 OB, E, FO, SRC
Größe 35-47 | Mikrofaser schwarz | Decksohle Mikrofaser |
TPU-Laufsohle | Fersenriemen klappbar, verstellbar





NEU



OB

A[®] micro

39,90 Euro

77030

CE, EN ISO 20347:2012 OB, E, FO, SRC

Größe 35-47 | Mikrofaser schwarz, perforiert | Decksohle Mikro-
faser | **TPU-Laufsohle** | Fersenriemen klappbar, verstellbar

NEU



OB

A[®] micro

39,90 Euro

77020

CE, EN ISO 20347:2012 OB, E, FO, SRC

Größe 35-47 | Mikrofaser weiß, perforiert | Decksohle Mikro-
faser | **TPU-Laufsohle** | Fersenriemen klappbar, verstellbarMIKRO
FASER



OB

42,70 Euro

7021

CE, EN ISO 20347:2012 OB, FO, SRC
Größe 35-47 | Glattleder weiß | Decksohle Leder | Fersenriemen
klappbar, verstellbar



OB

42,70 Euro

7031

CE, EN ISO 20347:2012 OB, FO, SRC
Größe 35-47 | Glattleder schwarz | Decksohle Leder | Fersenriemen
klappbar, verstellbar



OB

42,70 Euro

7030

CE, EN ISO 20347:2012 OB, FO, SRC
Größe 35-47 | Glattleder schwarz, perforiert | Decksohle Leder |
Fersenriemen klappbar, verstellbar



OB

42,70 Euro

7020

CE, EN ISO 20347:2012 OB, FO, SRC
Größe 35-47 | Glattleder weiß, perforiert | Decksohle Leder |
Fersenriemen klappbar, verstellbar

**OB**

44,70 Euro

7204

CE, EN ISO 20347:2012 OB, FO, SRC
 Größe 35-47 | Glattleder weiß mit Motiv | Decksohle Leder |
 Fersenriemen klappbar, verstellbar | Fersenbereich gepolstert

**OB**

44,70 Euro

7207

CE, EN ISO 20347:2012 OB, FO, SRC
 Größe 35-43 | Glattleder weiß/ blau mit Motiv | Decksohle
 Leder | Fersenriemen klappbar, verstellbar | Fersenbereich
 gepolstert

**OB**

44,70 Euro

7205

CE, EN ISO 20347:2012 OB, FO, SRC
 Größe 35-47 | Glattleder weiß mit Motiv | Decksohle Leder |
 Fersenriemen klappbar, verstellbar | Fersenbereich gepolstert

**! INFORMATION**

Auf Kundenwunsch können zusätzlich zu diesen an Lager gehaltenen Designs, weitere Motive entworfen werden.

Die Preise und Lieferzeiten verstehen sich nach Absprache.

Die Mindestbestellmenge liegt bei ca. 300 Paar in 10er Sortimenten pro Größe.





OB **antistatisch** 45,90 Euro **5013**

CE, EN ISO 20347:2012 OB, A, FO, SRC
Größe 35-47 | Glattleder weiß | Deckfleck Leder | Fersenriemen
klappbar, verstellbar



OB **antistatisch** 46,40 Euro **5081**

CE, EN ISO 20347:2012 OB, A, FO, SRC
Größe 35-43 | Glattleder weiß/ mint | Deckfleck Leder | Fersenriemen
klappbar, verstellbar



OB 42,70 Euro **7091**

CE, EN ISO 20347:2012 OB, FO, SRC
Größe 35-43 | Glattleder mint/ weiß | Decksohle Leder | Fersenriemen
klappbar, verstellbar



OB 42,70 Euro **7081**

CE, EN ISO 20347:2012 OB, FO, SRC
Größe 35-43 | Glattleder hellblau/ weiß | Decksohle Leder | Fersenriemen
klappbar, verstellbar

**OB****antistatisch**

45,90 Euro

5007

CE, EN ISO 20347:2012 OB, A, FO, SRC
 Größe 35-47 | Glattleder weiß, perforiert | Deckfleck Leder | Fersenriemen klappbar, verstellbar

**OB****antistatisch**

46,40 Euro

5080

CE, EN ISO 20347:2012 OB, A, FO, SRC
 Größe 35-43 | Glattleder weiß/ mint, perforiert | Deckfleck Leder | Fersenriemen klappbar, verstellbar

**OB**

42,70 Euro

7090

CE, EN ISO 20347:2012 OB, FO, SRC
 Größe 35-43 | Glattleder mint/ weiß, perforiert | Decksohle Leder | Fersenriemen klappbar, verstellbar

**OB**

42,70 Euro

7080

CE, EN ISO 20347:2012 OB, FO, SRC
 Größe 35-43 | Glattleder hellblau/ weiß, perforiert | Decksohle Leder | Fersenriemen klappbar, verstellbar



THE ORIGINAL



OB

44,70 Euro

7201

CE, EN ISO 20347:2012 OB, FO, SRC
Größe 35-47 | Glattleder weiß/ schwarz mit Motiv | Decksohle Leder
| Fersenriemen klappbar, verstellbar | Fersenbereich gepolstert



OB

44,70 Euro

7212

CE, EN ISO 20347:2012 OB, FO, SRC
Größe 35-47 | Glattleder schwarz/ weiß mit Motiv | Decksohle Leder
| Fersenriemen klappbar, verstellbar | Fersenbereich gepolstert



OB

44,70 Euro

7203

CE, EN ISO 20347:2012 OB, FO, SRC
Größe 35-47 | Glattleder weiß/ blau mit Motiv | Decksohle Leder |
Fersenriemen klappbar, verstellbar | Fersenbereich gepolstert



**OB**

38,90 Euro

7050

CE, EN ISO 20347:2012 OB, FO, SRC

Größe 35-47 | Glattleder weiß | Decksohle Leder | Ristbereich verstellbar

**OB**

53,00 Euro

7209

CE, EN ISO 20347:2012 OB, FO, SRC

Größe 35-47 | Glattleder schwarz | Decksohle Leder | Fersenriemen feststehend, abnehmbar | Ristbereich verstellbar | besonders weiches Mikrofaser Innenfutter mit Silberionen | Fersenbereich gepolstert

**OB**

53,00 Euro

7208

CE, EN ISO 20347:2012 OB, FO, SRC

Größe 35-47 | Glattleder weiß | Decksohle Leder | Fersenriemen feststehend, abnehmbar | Ristbereich verstellbar | besonders weiches Mikrofaser Innenfutter mit Silberionen | Fersenbereich gepolstert

high ORIGINAL



OB

41,90 Euro

7111



43,90 Euro

5011

CE, EN ISO 20347:2012 OB, A, E, FO, SRC
 Größe 36-42 | Glattleder schwarz | Deckfleck Leder | Fersenriemen
 klappbar, verstellbar | Ristbereich gepolstert | PU-Laufsohle |
 Keilabsatz 45 mm | schmale Passform



OB

41,90 Euro

7110



43,90 Euro

5010

CE, EN ISO 20347:2012 OB, A, E, FO, SRC
 Größe 36-42 | Glattleder weiß | Deckfleck Leder | Fersenriemen
 klappbar, verstellbar | Ristbereich gepolstert | PU-Laufsohle |
 Keilabsatz 45 mm | schmale Passform

**OB**

41,90 Euro

7009**OB**

43,90 Euro

5009

CE, EN ISO 20347:2012 OB, A, E, FO, SRC
 Größe 36-42 | Glattleder schwarz, perforiert | Deckfleck Leder |
 Fersenriemen klappbar, verstellbar | PU-Laufsohle | Keilabsatz
 45 mm | schmale Passform

**OB**

41,90 Euro

7008**OB**

43,90 Euro

5008

CE, EN ISO 20347:2012 OB, A, E, FO, SRC
 Größe 36-42 | Glattleder weiß, perforiert | Deckfleck Leder |
 Fersenriemen klappbar, verstellbar | PU-Laufsohle | Keilabsatz
 45 mm | schmale Passform

**OB**

39,90 Euro

7002**OB**

41,90 Euro

5004

CE, EN ISO 20347:2012 OB, A, E, FO, SRC
 Größe 36-42 | Glattleder weiß | Deckfleck Leder | Fersenriemen
 klappbar, verstellbar | PU-Laufsohle | Keilabsatz 45 mm | schmale
 Passform

**OB**

39,90 Euro

7001**OB**

41,90 Euro

5001

CE, EN ISO 20347:2012 OB, A, E, FO, SRC
 Größe 36-42 | Glattleder weiß, perforiert | Deckfleck Leder |
 Fersenriemen klappbar, verstellbar | PU-Laufsohle | Keilabsatz
 45 mm | schmale Passform

the ORIGINAL 

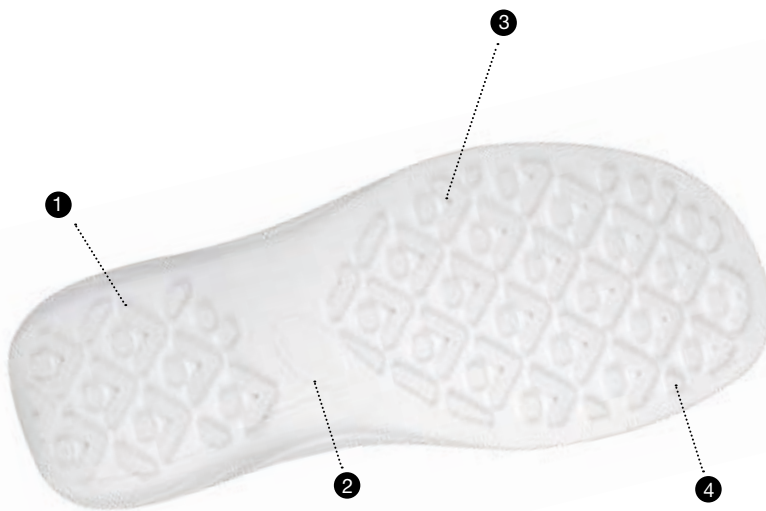


HIGHLIGHTS

- A-micro
- Sanitized® behandelt

LAUFSoHLE


- 1_Antistatisch/ ESD-gerecht**
nach EN 61340
- 2_SRC-Rutschhemmung**
nach EN ISO 20347:2012
- 3_TPU-Laufsohle**
abriebfest
- 4_Beständigkeit**
gegen tierische Fette, Öl und Kraftstoff



 A[®]micro




OB  44,60 Euro **7521**

OB   46,90 Euro **37521**

CE, EN ISO 20347:2012 OB, A, E, FO, SRC
Größe 36-42 | Mikrofaser weiß | Deckfleck Mikrofaser | Fersenriemen klappbar, verstellbar



OB  44,60 Euro **7531**

OB   46,90 Euro **37531**

CE, EN ISO 20347:2012 OB, A, E, FO, SRC
Größe 36-42 | Mikrofaser schwarz | Deckfleck Mikrofaser | Fersenriemen klappbar, verstellbar




OB  44,60 Euro **7530**

OB   46,90 Euro **37530**

CE, EN ISO 20347:2012 OB, A, E, FO, SRC
Größe 36-42 | Mikrofaser schwarz, perforiert | Deckfleck Mikrofaser | Fersenriemen klappbar, verstellbar



OB  44,60 Euro **7520**

OB   46,90 Euro **37520**

CE, EN ISO 20347:2012 OB, A, E, FO, SRC
Größe 36-42 | Mikrofaser weiß, perforiert | Deckfleck Mikrofaser | Fersenriemen klappbar, verstellbar



DYNAMIC



www.hebea.com
© 2015 Hebea S.p.A.

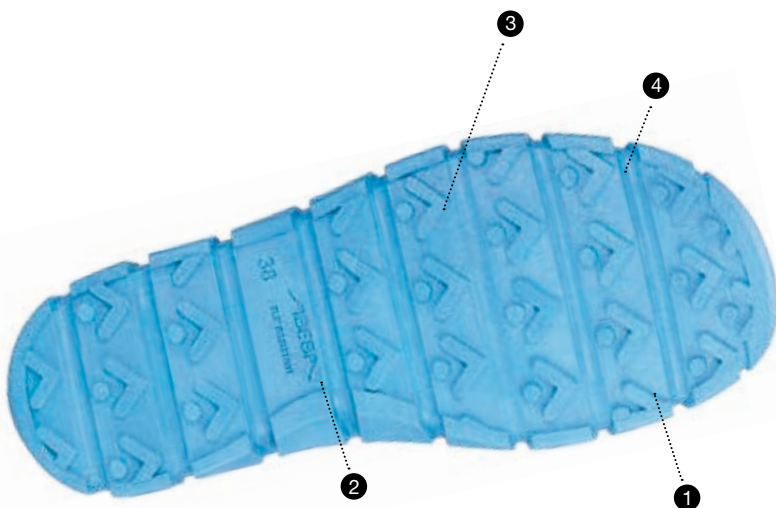
DYNAMIC

LIFESTYLE IN SPORTLICH-DYNAMISCHEM DESIGN

Mit der „Dynamic“ Serie setzt Abeba neue optische Akzente und perfektioniert den Tragekomfort durch die auswechselbare acc Wave Einlegesohle. Naturformleisten vermitteln ein „Barfußgefühl“ und bieten dem Fuß natürlichen Halt, unterstützt durch das anatomische acc Wave Fußbett mit Kugelferse. Mehrere Flexzonen in der Laufsohle unterstützen das Biegeverhalten und gewähren sicheres Abrollen des Fußes.

Innovative, hochstrapazierfähige Obermaterialien und die ESD-fähigen Laufsohlen mit extrem rutschhemmendem Profil übersteigen deutlich die normativen Anforderungen an Berufsschuhe.

WWW.ABEBA.COM



HIGHLIGHTS

- Sanitized® behandelt
- TÜV GS - geprüfte Sicherheit

TECHNIK

ANTISTATISCH/ ESD-GERECHT
nach EN 61340

ATEX
zertifiziert gemäß EN 61340-4-3,
Klimaklasse 1

LAUFSOHLE

- 1_SRC-Rutschhemmung**
nach EN ISO 20347:2012
- 2_TPU-Laufsohle**
abriebfest
- 3_Beständigkeit**
gegen tierische Fette, Öl und Kraftstoff
- 4_Flexzonen**
Laufkomfort

EINLEGESOHLE

**AUSWECHSELBARE ACC WAVE
(AIR CLIMA COMFORT)**

Art. 3574,
weitere Infos auf Seite 112



Alle Dynamic Modelle sind für die orthopädische Einlegesohle **ORTHOstat** zertifiziert.



DYNAMIC



OB

50,00 Euro

7310

OB



52,00 Euro

37310

CE, EN ISO 20347:2012 OB, A, E, FO, SRC
Größe 35-48 | Glattleder weiß mit Aufdruck | Fersenriemen klappbar, verstellbar | auswechselbare acc Wave Einlegesohle (Art. 3574)



OB

50,00 Euro

7312

OB



52,00 Euro

37312

CE, EN ISO 20347:2012 OB, A, E, FO, SRC
Größe 35-48 | Glattleder weiß/ blau mit Aufdruck | Fersenriemen klappbar, verstellbar | auswechselbare acc Wave Einlegesohle (Art. 3574)



**OB**

50,00 Euro

7313**OB**

52,00 Euro

37313

CE, EN ISO 20347:2012 OB, A, E, FO, SRC
 Größe 35-48 | Glattleder weiß/ rot mit Aufdruck | Fersenriemen
 klappbar, verstellbar | auswechselbare acc Wave Einlegesohle
 (Art. 3574)

**OB**

50,00 Euro

7315**OB**

52,00 Euro

37315

CE, EN ISO 20347:2012 OB, A, E, FO, SRC
 Größe 35-48 | Glattleder schwarz/ braun mit Aufdruck | Fersenriemen
 klappbar, verstellbar | auswechselbare acc Wave Einlegesohle
 (Art. 3574)





DYNAMIC



OB 52,00 Euro **7335**

OB 54,00 Euro **37335**

CE, EN ISO 20347:2012 OB, A, E, FO, SRC
Größe 35-48 | Mikrofaser weiß/ schwarz | Schaft aus einem Stück |
Fersenriemen feststehend, verstellbar | auswechselbare acc Wave
Einlegesohle (Art. 3574)



OB 52,00 Euro **7331**

OB 54,00 Euro **37331**

CE, EN ISO 20347:2012 OB, A, E, FO, SRC
Größe 35-48 | Mikrofaser schwarz/ blau | Schaft aus einem Stück |
Fersenriemen feststehend, verstellbar | auswechselbare acc Wave
Einlegesohle (Art. 3574)



OB 52,00 Euro **7332**

OB 54,00 Euro **37332**

CE, EN ISO 20347:2012 OB, A, E, FO, SRC
Größe 35-48 | Mikrofaser schwarz/ rot | Schaft aus einem Stück |
Fersenriemen feststehend, verstellbar | auswechselbare acc Wave
Einlegesohle (Art. 3574)



OB 54,00 Euro **37333**

CE, EN ISO 20347:2012 OB, A, E, FO, SRC
Größe 35-48 | Mikrofaser schwarz/ gelb | Schaft aus einem Stück |
Fersenriemen feststehend, verstellbar | auswechselbare acc Wave
Einlegesohle (Art. 3574)





OB

A[®]micro 56,00 Euro

7345

OB

A[®]micro 57,00 Euro

37345

CE, EN ISO 20347:2012 OB, A, E, FO, SRC
Größe 35-48 | Mikrofaser weiß/ schwarz **mit atmungsaktivem Textil** weiß | Fersenriemen feststehend, verstellbar | austauschbare acc Wave Einlegesohle (Art. 3574)



OB

A[®]micro 56,00 Euro

7341

OB

A[®]micro 57,00 Euro

37341

CE, EN ISO 20347:2012 OB, A, E, FO, SRC
Größe 35-48 | Mikrofaser schwarz/ blau **mit atmungsaktivem Textil** schwarz | Fersenriemen feststehend, verstellbar | austauschbare acc Wave Einlegesohle (Art. 3574)



OB

A[®]micro 56,00 Euro

7342

OB

A[®]micro 57,00 Euro

37342

CE, EN ISO 20347:2012 OB, A, E, FO, SRC
Größe 35-48 | Mikrofaser schwarz/ rot **mit atmungsaktivem Textil** schwarz | Fersenriemen feststehend, verstellbar | austauschbare acc Wave Einlegesohle (Art. 3574)



OB


A[®]micro 57,00 Euro



37343

CE, EN ISO 20347:2012 OB, A, E, FO, SRC
Größe 35-48 | Mikrofaser schwarz/ gelb **mit atmungsaktivem Textil** schwarz | Fersenriemen feststehend, verstellbar | austauschbare acc Wave Einlegesohle (Art. 3574)






OB  micro 54,00 Euro **7366**

OB   micro 56,00 Euro **37366**

CE, EN ISO 20347:2012 OB, A, E, FO, SRC
Größe 35-48 | Mikrofaser grau/ weiß | Fersenriemen feststehend,
verstellbar | auswechselbare acc Wave Einlegesohle (Art. 3574)






OB  micro 54,00 Euro **7360**

OB   micro 56,00 Euro **37360**

CE, EN ISO 20347:2012 OB, A, E, FO, SRC
Größe 35-48 | Mikrofaser weiß | Fersenriemen feststehend, verstellbar
| auswechselbare acc Wave Einlegesohle (Art. 3574)



OB  micro 54,00 Euro **7361**

OB   micro 56,00 Euro **37361**

CE, EN ISO 20347:2012 OB, A, E, FO, SRC
Größe 35-48 | Mikrofaser schwarz | Fersenriemen feststehend,
verstellbar | auswechselbare acc Wave Einlegesohle (Art. 3574)



**OB**A[®]micro 54,00 Euro**7365****OB**A[®]micro 56,00 Euro**37365**

CE, EN ISO 20347:2012 OB, A, E, FO, SRC
 Größe 35-48 | Mikrofaser grau/ schwarz | Fersenriemen feststehend, verstellbar | auswechselbare acc Wave Einlegesohle (Art. 3574)

**OB**A[®]micro 54,00 Euro**7362****OB**A[®]micro 56,00 Euro**37362**

CE, EN ISO 20347:2012 OB, A, E, FO, SRC
 Größe 35-48 | Mikrofaser grau/ blau | Fersenriemen feststehend, verstellbar | auswechselbare acc Wave Einlegesohle (Art. 3574)

**OB**A[®]micro 54,00 Euro**7363****OB**A[®]micro 56,00 Euro**37363**

CE, EN ISO 20347:2012 OB, A, E, FO, SRC
 Größe 35-48 | Mikrofaser grau/ rot | Fersenriemen feststehend, verstellbar | auswechselbare acc Wave Einlegesohle (Art. 3574)

**OB**A[®]micro 54,00 Euro**7364****OB**A[®]micro 56,00 Euro**37364**

CE, EN ISO 20347:2012 OB, A, E, FO, SRC
 Größe 35-48 | Mikrofaser grau/ gelb | Fersenriemen feststehend, verstellbar | auswechselbare acc Wave Einlegesohle (Art. 3574)



easy



EASY

MODE IST VERGÄNGLICH. STIL NIEMALS.
(COCO CHANEL)

Sehen Sie mit uns über den Tellerrand. Die „easy“ Serie beweist, dass man auch im Beruf nicht auf stilvollen Look verzichten muß.

Wir haben Ihnen ein perfektes Paket aus Tragekomfort, Passform, Technik, Funktionalität und Design geschnürt. Ihr sicheres Auftreten in jeder Situation wird von der innovativen Laufsohle mit rutschhemmendem Spezialprofil unterstützt, während Ihr Fuß maximalen Komfort durch Naturformleisten, Flexzonen in der Laufsohle sowie der auswechselbaren „air clima comfort“ Wave Einlegesohle genießt.

Probieren und genießen Sie die neuen Abeba „easy“ Modelle!

WWW.ABEBA.COM



HIGHLIGHTS

- Sanitized® behandelt
- TÜV GS - geprüfte Sicherheit

TECHNIK

ANTISTATISCH/ ESD-GERECHT
nach EN 61340

ATEX
zertifiziert gemäß EN 61340-4-3,
Klimaklasse 1

LAUFSOHL

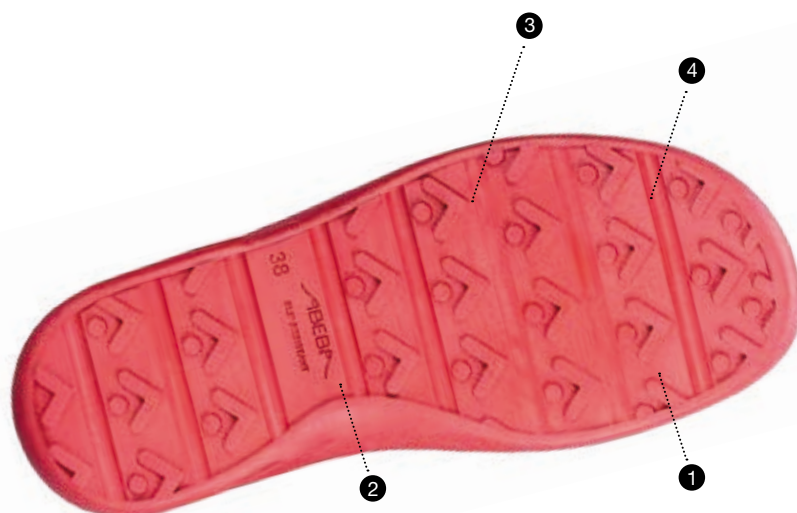
- 1_SRC-Rutschhemmung**
nach EN ISO 20347:2012
- 2_TPU-Laufsohle**
abriebfest
- 3_Beständigkeit**
gegen tierische Fette, Öl und Kraftstoff
- 4_Flexzonen**
Laufkomfort

EINLEGESOHL

**AUSWECHSELBARE ACC WAVE
(AIR CLIMA COMFORT)**
Art. 3573,
weitere Infos auf Seite 112



Alle Easy Modelle sind für die orthopädische Einlegesohle **ORTHOstat** zertifiziert.





EASY



OB 48,00 Euro **7630**

OB  50,00 Euro **37630**

CE, EN ISO 20347:2012 OB, A, E, FO, SRC
Größe 35-48 | Glattleder weiß, perforiert | Fersenriemen klappbar,
verstellbar | auswechselbare acc Wave Einlegesohle (Art. 3573)



OB 48,00 Euro **7631**

OB  50,00 Euro **37631**

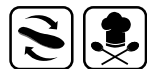
CE, EN ISO 20347:2012 OB, A, E, FO, SRC
Größe 35-48 | Glattleder schwarz, perforiert | Fersenriemen klapp-
bar, verstellbar | auswechselbare acc Wave Einlegesohle (Art. 3573)




OB  55,00 Euro **7621**

OB   57,00 Euro **37621**

CE, EN ISO 20347:2012 OB, A, E, FO, SRC
Größe 35-43 | Mikrofaser Lack schwarz | Fersenriemen feststehend,
verstellbar | auswechselbare acc Wave Einlegesohle (Art. 3573)



OB  55,00 Euro **7620**

OB   57,00 Euro **37620**

CE, EN ISO 20347:2012 OB, A, E, FO, SRC
Größe 35-43 | Mikrofaser Lack weiß | Fersenriemen feststehend,
verstellbar | auswechselbare acc Wave Einlegesohle (Art. 3573)



**OB**

51,00 Euro

7622**OB**

53,00 Euro

37622

CE, EN ISO 20347:2012 OB, A, E, FO, SRC
 Größe 35-48 | Glattleder weiß/ blau | Fersenriemen feststehend,
 verstellbar | auswechselbare acc Wave Einlegesohle (Art. 3573)

**OB**

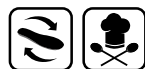
51,00 Euro

7623**OB**

53,00 Euro

37623

CE, EN ISO 20347:2012 OB, A, E, FO, SRC
 Größe 35-43 | Glattleder weiß/ rot | Fersenriemen feststehend,
 verstellbar | auswechselbare acc Wave Einlegesohle (Art. 3573)



rubber



RUBBER

DER CLOG MIT GUMMISOHLE

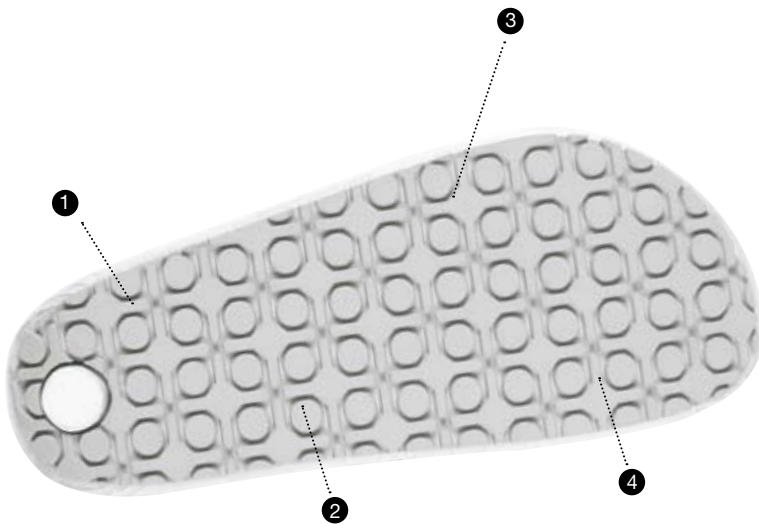
Sie kennen die Anforderungen an korrektes Schuhwerk?

Besonders in Arbeitsbereichen, in denen aggressive Reinigungsmittel herkömmliche Sohlen angreifen, sind Sie mit dem Rubber auf der sicheren Seite. Seine Gummilaufsohle zeichnet sich durch Säure- und Laugenbeständigkeit aus und erfüllt sogar die speziellen Rutschhemmungserfordernisse auf Böden mit Keramikfliesen.

Für Ihren Tragekomfort sorgen eine dämpfungsaktive Zwischensohle und eine anatomische Fußbettung, sodass Sie auch einen harten Arbeitstag gut überstehen.

Bequem und sicher durch jeden Tag.

WWW.ABEBA.COM



HIGHLIGHTS

- Sanitized® behandelt
- TÜV GS - geprüfte Sicherheit

TECHNIK

ANTISTATISCH/ ESD-GERECHT

nach EN 61340

FERSENRIEMEN

verstellbar, klappbar



FERSENRIEMEN

feststehend



PERFORATION

für gute Belüftung



LAUFSOHL

1 SRC-Rutschhemmung

nach EN ISO 20347:2012

2 Gummi-Laufsohle

abriebfest

3 Beständigkeit

gegen Säuren, Laugen und Kraftstoff

4 Kreuz/ Kreisprofil



RUBBER



OB 50,90 Euro **9200**

OB  52,90 Euro **5200**

CE, EN ISO 20347:2012 OB, A, FO, WRU, SRC
Größe 36-47 | Glattleder weiß | Decksohle bzw. Deckfleck Leder |
Fersenriemen klappbar, verstellbar



OB 50,90 Euro **9250**

OB  52,90 Euro **5250**

CE, EN ISO 20347:2012 OB, A, FO, WRU, SRC
Größe 36-47 | Glattleder marine | Decksohle bzw. Deckfleck Leder |
Fersenriemen klappbar, verstellbar



OB 50,90 Euro **9252**

CE, EN ISO 20347:2012 OB, A, FO, WRU, SRC
Größe 36-47 | Glattleder schwarz | Decksohle Leder | Fersenriemen
klappbar, verstellbar



**OB**

50,90 Euro

9300**OB**

52,90 Euro

5300

CE, EN ISO 20347:2012 OB, A, FO, SRC
 Größe 36-47 | Glattleder weiß, perforiert | Decksohle bzw.
 Deckfleck Leder | Fersenriemen klappbar, verstellbar

**OB**

50,90 Euro

9310**OB**

52,90 Euro

5310

CE, EN ISO 20347:2012 OB, A, FO, SRC
 Größe 36-47 | Glattleder schwarz, perforiert | Decksohle bzw.
 Deckfleck Leder | Fersenriemen klappbar, verstellbar



RUBBER



OB

53,50 Euro

9100

OB



55,50 Euro

5100

CE, EN ISO 20347:2012 OB, A, FO, WRU, SRC
Größe 36-47 | Glattleder weiß | Decksohle bzw. Deckfleck Leder |
Fersenriemen feststehend, verstellbar | Ristbereich verstellbar



OB

53,50 Euro

9150

OB



55,50 Euro

5150

CE, EN ISO 20347:2012 OB, A, FO, WRU, SRC
Größe 36-47 | Glattleder marine | Decksohle bzw. Deckfleck Leder |
Fersenriemen feststehend, verstellbar | Ristbereich verstellbar



OB

53,50 Euro

9110

CE, EN ISO 20347:2012 OB, A, FO, WRU, SRC
Größe 36-47 | Glattleder schwarz | Decksohle Leder | Fersenriemen
feststehend, verstellbar | Ristbereich verstellbar



OB

57,50 Euro

9230

CE, EN ISO 20347:2012 OB, A, FO, WRU, SRC
Größe 36-47 | Glattleder weiß mit Motiv | Deckfleck Leder | Fersen-
riemen feststehend, verstellbar



**OB**

57,50 Euro

9220**OB**

59,50 Euro

5220

CE, EN ISO 20347:2012 OB, A, FO, WRU, SRC
Größe 36-47 | Glattleder weiß | Deckfleck Leder | Fersenriemen
feststehend, verstellbar

**OB**

57,50 Euro

9225**OB**

59,50 Euro

5225

CE, EN ISO 20347:2012 OB, A, FO, WRU, SRC
Größe 36-47 | Glattleder schwarz | Deckfleck Leder | Fersenriemen
feststehend, verstellbar

**OB**

58,00 Euro

9245**OB**

60,00 Euro

5245

CE, EN ISO 20347:2012 OB, A, FO, SRC
Größe 36-47 | Glattleder schwarz **mit atmungsaktiven Air-Mesh
Textileinsätzen** grau | Deckfleck Leder | Fersenriemen festste-
hend, verstellbar

**OB**

58,00 Euro

9240**OB**

60,00 Euro

5240

CE, EN ISO 20347:2012 OB, A, FO, SRC
Größe 36-47 | Glattleder weiß **mit atmungsaktiven Air-Mesh
Textileinsätzen** grau | Deckfleck Leder | Fersenriemen festste-
hend, verstellbar



Arrow



ARROW

EINE CLOGSERIE MIT HOCHENTWICKELTER SOHLENKONSTRUKTION

Ein dämpfungsaktiver Sohlenaufbau aus PU sorgt für die optimale Balance aus Stabilität und Dämpfung. Sie schont auch bei längerem Gehen oder Stehen auf harten Böden Bänder und Gelenke.

Die Laufsohle ist durch ihr innovatives Profil rutschhemmend und zugleich abriebfest.

Die Auswahl hochwertiger Obermaterialien sowie die Variationen der Fersenriemen machen den „Arrow“ zur ersten Wahl. Unsere Metallschnallen und Nieten sind selbstverständlich korrosiongeschützt und nickelfrei.

WWW.ABEBA.COM



HIGHLIGHTS

- Übergrößen bis 51
- Breite Passform
- Sanitized® behandelt

TECHNIK

ANTISTATISCH/ ESD-GERECHT
nach EN 61340

ATEX
zertifiziert gemäß EN 61340-4-3,
Klimaklasse 1

FERSENRIEMEN
verstellbar, klappbar



FERSENRIEMEN
feststehend



PERFORATION
für gute Belüftung



LAUF SOHLE


1_SRA-Rutschhemmung
nach EN ISO 20347:2012


**2_2-Schicht-PU-Sohle oder
Mono-PU-Sohle**
dämpfungsaktiv, gewichtsoptimiert







ARROW



OB  micro 59,00 Euro **8220**

OB  micro 59,00 Euro **8230**

OB   micro 61,00 Euro **38220**

OB   micro 61,00 Euro **38230**

CE, EN ISO 20347:2012 OB, A, FO, SRA
Größe 35-43 | Mikrofaser weiß/ grau mit Motiv | Deckfleck
Mikrofaser | Fersenriemen klappbar, verstellbar

CE, EN ISO 20347:2012 OB, A, FO, SRA
Größe 35-43 | Mikrofaser weiß/ rosa mit Motiv | Deckfleck
Mikrofaser | Fersenriemen klappbar, verstellbar



OB Größe 35-47 51,40 Euro **8300**

OB Größe 48-51 61,30 Euro **8302**

OB Größe 35-47 53,50 Euro **38300**

OB Größe 48-51 63,50 Euro **38302**

CE, EN ISO 20347:2012 OB, A, FO, SRA
Mikrofaser weiß | Deckfleck Mikrofaser | Fersenriemen klappbar, verstellbar



OB Größe 35-47 51,40 Euro **8310**

OB Größe 48-51 61,30 Euro **8312**

OB Größe 35-47 53,50 Euro **38310**

OB Größe 48-51 63,50 Euro **38312**

CE, EN ISO 20347:2012 OB, A, FO, SRA
Mikrofaser schwarz | Deckfleck Mikrofaser | Fersenriemen klappbar, verstellbar



OB Größe 35-47 51,40 Euro **8330**

OB Größe 48-51 61,30 Euro **8332**

OB Größe 35-47 53,50 Euro **38330**

OB Größe 48-51 63,50 Euro **38332**

CE, EN ISO 20347:2012 OB, A, FO, SRA
Mikrofaser schwarz, perforiert | Deckfleck Mikrofaser | Fersenriemen klappbar, verstellbar



OB Größe 35-47 51,40 Euro **8320**

OB Größe 48-51 61,30 Euro **8322**

OB Größe 35-47 53,50 Euro **38320**

OB Größe 48-51 63,50 Euro **38322**

CE, EN ISO 20347:2012 OB, A, FO, SRA
Mikrofaser weiß, perforiert | Deckfleck Mikrofaser | Fersenriemen klappbar, verstellbar





ARROW





OB Größe 35-47 57,60 Euro **8200**

OB Größe 35-47 57,60 Euro **8210**

OB Größe 48-51 75,40 Euro **8202**

OB Größe 48-51 75,40 Euro **8212**

OB  Größe 35-47 59,60 Euro **38200**


OB  Größe 35-47 59,60 Euro **38210**

OB  Größe 48-51 77,40 Euro **38202**

OB  Größe 48-51 77,40 Euro **38212**

CE, EN ISO 20347:2012 OB, A, FO, SRA
Glattleder weiß | Deckfleck Mikrofaser | Innenfutter Leder |
Fersenriemen klappbar, verstellbar

CE, EN ISO 20347:2012 OB, A, FO, SRA
Glattleder schwarz | Deckfleck Mikrofaser | Innenfutter Leder |
Fersenriemen klappbar, verstellbar

OB  Größe 35-47 61,00 Euro **35600**

OB  Größe 48-51 78,00 Euro **35602**


CE, EN ISO 20347:2012 OB, A, FO, SRA
Glattleder weiß, perforiert | Deckfleck Mikrofaser | Innenfutter
Leder | Fersenriemen klappbar, verstellbar





OB Größe 35-47 65,00 Euro **8600**

OB Größe 48-51 78,00 Euro **8602**

OB  Größe 35-47 67,00 Euro **38600**

OB  Größe 48-51 80,00 Euro **38602**

CE, EN ISO 20347:2012 OB, A, FO, SRA
 Glattleder weiß, perforiert | Deckfleck Mikrofaser | Innenfutter
 Leder | Fersenriemen feststehend, verstellbar | Ristbereich
 gepolstert, mit Gummizug



OB Größe 35-47 62,00 Euro **8400**

OB  Größe 35-47 64,00 Euro **38400**

CE, EN ISO 20347:2012 OB, A, FO, SRA
 Größe 35-47 | Glattleder weiß | Deckfleck Mikrofaser |
 Innenfutter Leder | Fersenriemen feststehend, verstellbar |
 Ristbereich verstellbar



NATURE



NATURE

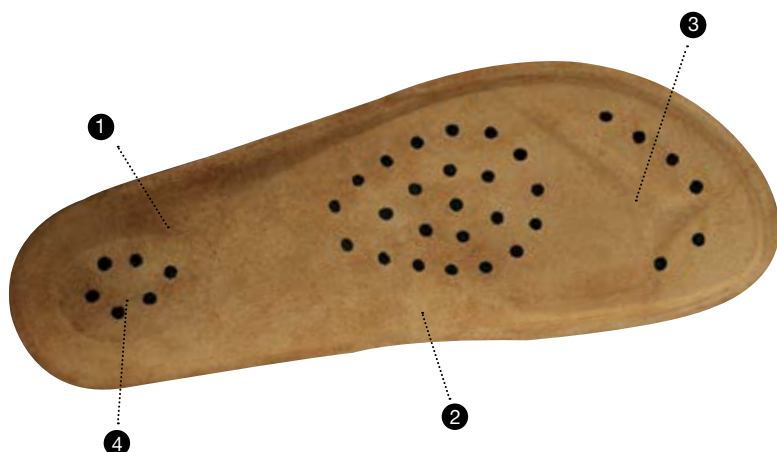
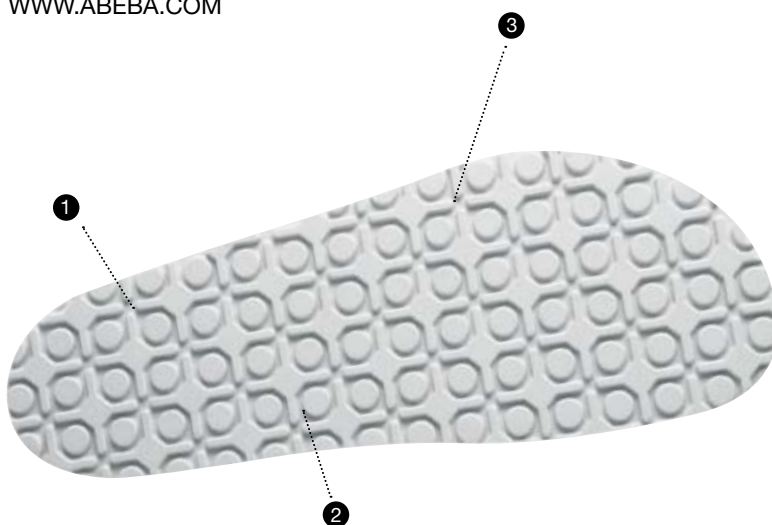
PANTOLETTEN UND CLOGS MIT KORK-FUSSBETT

Für die Fußbetten der ABEBA „Nature“ Serie kommen nur wertvolle Rohstoffe zum Einsatz: Leichter Naturkork und hochwertiger Naturlatex tragen durch ihre Flexibilität und die optimalen Dämpfungseigenschaften zum außergewöhnlich hohen Tragekomfort bei.

Tiefe Fersenschale, Quergewölbestütze, innere und äußere Längsgewölbestütze, Zehengreifer und Bettungsrand geben dem Fuß festen Halt, sorgen für den natürlich richtigen Stand und fördern die natürliche Abrollbewegung des Fußes. Durch die anatomische Form des Fußbettes wird das Körpergewicht auf die gesamte Fußfläche verteilt. Der hochwertige Lederbezug ist besonders hautfreundlich und feuchtigkeitsabsorbierend. Neben dem Komfort ist auch für Ihre Sicherheit gesorgt. Die rutschhemmende Spezialgummi-Laufsohle überzeugt durch Säure- und Laugenbeständigkeit sowie durch Öl- und Benzinbeständigkeit.

Natürlich wohlfühlen!

WWW.ABEBA.COM



HIGHLIGHTS

- Lederbezogenes Korkfußbett
- Sanitized® behandelt
- TÜV GS - geprüfte Sicherheit

TECHNIK

ANTISTATISCH/ ESD-GERECHT
nach EN 61340

ATEX
zertifiziert gemäß EN 61340-4-3,
Klimaklasse 1

FERSENRIEMEN
feststehend



PERFORATION
für gute Belüftung



LAUFSOHLE

1_SRC-Rutschhemmung
nach EN ISO 20347:2012

2_Gummi-Laufsohle
abriebfest

3_Beständigkeit
gegen Säure, Laugen und Kraftstoff

KORKFUSSBETT

1_Hautfreundlich

2_Feuchtigkeitsabsorbierend

3_Zehengreifer

4_Dämpfungsaktiv



OB

58,00 Euro

8011

OB



60,00 Euro

4011

CE, EN ISO 20347:2012 OB, A, FO, SRC
Größe 34-43 | Glattleder weiß | 2 verstellbare Ristriemen | Schnallenverschluß



OB

62,50 Euro

8020

OB



64,50 Euro

4020

CE, EN ISO 20347:2012 OB, A, FO, SRC
Größe 34-43 | Glattleder Pull-Up schwarz | 2 verstellbare Ristriemen | Schnallenverschluß



OB

62,50 Euro

8022

OB



64,50 Euro

4022

CE, EN ISO 20347:2012 OB, A, FO, SRC
Größe 34-43 | Glattleder Pull-Up aubergine | 2 verstellbare Ristriemen | Schnallenverschluß



OB

65,90 Euro

4086

CE, EN ISO 20347:2012 OB, A, FO, SRC
Größe 34-48 | Velours blau | 2 verstellbare Ristriemen | Schnallenverschluß



61,80 Euro

4080

CE, EN ISO 20347:2012 OB, A, FO, SRC
Größe 34-48 | Glattleder weiß | 2 verstellbare Ristriemen |
Klettverschluß



61,80 Euro

4085

CE, EN ISO 20347:2012 OB, A, FO, SRC
Größe 34-48 | Glattleder schwarz | 2 verstellbare Ristriemen |
Klettverschluß



66,20 Euro

8096

68,20 Euro

4096

CE, EN ISO 20347:2012 OB, A, FO, SRC
Größe 34-48 | Velours blau | Fersenriemen feststehend, verstellbar |
2 verstellbare Ristriemen | Schnallenverschluß



64,10 Euro

4090

CE, EN ISO 20347:2012 OB, A, FO, SRC
Größe 34-48 | Glattleder weiß | Fersenriemen feststehend,
verstellbar | 2 verstellbare Ristriemen | Klettverschluß



OB

68,20 Euro

8040

OB



70,20 Euro

4040

CE, EN ISO 20347:2012 OB, A, FO, SRC
Größe 34-48 | Glattleder weiß | Fersenriemen feststehend, verstellbar | Ristriemen verstellbar | Schnallenverschluß



OB

68,20 Euro

8045

OB



70,20 Euro

4055

CE, EN ISO 20347:2012 OB, A, FO, SRC
Größe 34-48 | Glattleder schwarz | Fersenriemen feststehend, verstellbar | Ristriemen verstellbar | Schnallenverschluß



OB



72,20 Euro

4045

CE, EN ISO 20347:2012 OB, A, FO, SRC
Größe 34-48 | Glattleder nachtblau, perforiert | Fersenriemen feststehend, verstellbar | Ristriemen verstellbar | Schnallenverschluß



OB



72,20 Euro

4050

CE, EN ISO 20347:2012 OB, A, FO, SRC
Größe 34-48 | Glattleder weiß, perforiert | Fersenriemen feststehend, verstellbar | Ristriemen verstellbar | Schnallenverschluß

**OB**

85,60 Euro

8060**OB**

87,60 Euro

4060

CE, EN ISO 20347:2012 OB, A, FO, SRC
 Größe 34-43 | Glattleder weiß | Fersenriemen feststehend,
 verstellbar | Ristriemen verstellbar | Klettverschluß

**OB**

85,60 Euro

8061**OB**

87,60 Euro

4061

CE, EN ISO 20347:2012 OB, A, FO, SRC
 Größe 34-43 | Glattleder schwarz | Fersenriemen feststehend,
 verstellbar | Ristriemen verstellbar | Klettverschluß

**OB**

75,10 Euro

4075

CE, EN ISO 20347:2012 OB, A, FO, SRC
 Größe 34-48 | Genarbttes Leder schwarz, perforiert | Innenfutter
 Leder | Fersenriemen feststehend, verstellbar | Ristriemen
 verstellbar | Klettverschluß

**OB**

75,10 Euro

4070

CE, EN ISO 20347:2012 OB, A, FO, SRC
 Größe 34-48 | Genarbttes Leder weiß, perforiert | Innenfutter
 Leder | Fersenriemen feststehend, verstellbar | Ristriemen
 verstellbar | Klettverschluß

Cushion



AIR CUSHION

TRENDIGES RETRO DESIGN AUF EINER EXTREM LEICHTEN SOHLE

Mit „air cushion“ treten wir den Beweis an, dass Berufsschuhe nicht nur zweckmäßig sind und den Normen entsprechen.

Bei der Entwicklung dieser Serie lag der Fokus neben der Sicherheit auf dem Tragekomfort. Der dauerelastische Weichschaum der rutschhemmenden PU-Sohle macht den Schuh besonders leicht. Eine bequeme Paßform und anatomisch geformte Einlegesohlen bringen ihre Füße stressfrei durch den Tag.

Die Verarbeitung hochwertiger Oberleder und Futtermaterialien gepaart mit zeitgemäßem Design unterstreichen unsere Qualitätsstandards.

WWW.ABEBA.COM



HIGHLIGHTS

- Auswechselbare Einlegesohle
- Extrem leicht
- Sanitized® behandelt

TECHNIK

ANTISTATISCH/ ESD-GERECHT

nach EN 61340

ATEX

zertifiziert gemäß EN 61340-4-3,
Klimaklasse 1

LAUFSOHLE

1_SRA-Rutschhemmung

nach EN ISO 20347:2012

2_PU-Luftpolstersohle

dämpfungsfähig

3_Beständigkeit

gegen Kraftstoff

4_Extrem leichte Sohle

EINLEGESOHLE

AUSWECHSELBARE EINLEGESOHLE


Art. 3551,
weitere Infos auf Seite 113



AIR CUSHION




01 66,30 Euro **2700**

01  68,30 Euro **32700**

CE, EN ISO 20347:2012 O1, SRA
 Größe 39-47 | Genarbttes Leder weiß | atmungsaktives und
 feuchtigkeitsabsorbierendes Innenfutter | auswechselbare Einlege-
 sohle (Art. 3551)



01 66,30Euro **2710**

01  68,30 Euro **32710**

CE, EN ISO 20347:2012 O1, SRA
 Größe 39-47 | Genarbttes Leder schwarz | atmungsaktives und
 feuchtigkeitsabsorbierendes Innenfutter | auswechselbare Einlege-
 sohle (Art. 3551)





01



70,60 Euro

32300

CE, EN ISO 20347:2012 O1, SRA
Größe 35-47 | Genarbttes Leder weiß, perforiert | atmungsaktives und feuchtigkeitsabsorbierendes Innenfutter | auswechselbare Einlegesohle (Art. 3551)



01



70,60 Euro

32310

CE, EN ISO 20347:2012 O1, SRA
Größe 39-47 | Genarbttes Leder schwarz, perforiert | atmungsaktives und feuchtigkeitsabsorbierendes Innenfutter | auswechselbare Einlegesohle (Art. 3551)



01



60,00 Euro

2370

CE, EN ISO 20347:2012 O1, SRA
Größe 35-47 | Mikrofaser weiß | Ristbereich mit Gummizug | eingearbeitetes Fußbett | dekontaminierbar



01



62,00 Euro

32370



AIR CUSHION




01 68,60 Euro **2600**

01  70,60 Euro **32600**

CE, EN ISO 20347:2012 O1, SRA
Größe 35-47 | Genarbttes Leder weiß | atmungsaktives und feuchtigkeitsabsorbierendes Innenfutter | auswechselbare Einlegesohle (Art. 3551)



01 68,60 Euro **2610**

01  70,60 Euro **32610**

CE, EN ISO 20347:2012 O1, SRA
Größe 35-47 | Genarbttes Leder schwarz | atmungsaktives und feuchtigkeitsabsorbierendes Innenfutter | auswechselbare Einlegesohle (Art. 3551)





01

83,00 Euro

2650

01



85,00 Euro

32650

CE, EN ISO 20347:2012 O1, SRA

Größe 35-47 | Genarbttes Leder schwarz | Innenfutter mit Silverpoint | auswechselbare Einlegesohle (Art. 3551)



01

81,00 Euro

2620

01



83,00 Euro

32620

CE, EN ISO 20347:2012 O1, SRA

Größe 35-47 | Genarbttes Leder weiß | Innenfutter mit Silverpoint | auswechselbare Einlegesohle (Art. 3551)



light



LIGHT

DIE RICHTIGE WAHL

Mit der „light“ Kollektion bietet Abeba den richtigen Berufsschuh für alle, die Wert auf technisch ausgereiftes Schuhwerk legen und keine Kompromisse zwischen Qualität, Komfort und Optik eingehen wollen.

Die charakteristische PU-Sohle macht den Schuh leicht und flexibel aber trotzdem stabil und sorgt durch den integrierten Shock-Absorber im Fersenbereich für eine optimale Stoßdämpfung. Wir haben mit dieser Serie einen Schuh entwickelt, der durch seine mäßige Sprengung Gelenke, Waden- und Rückenmuskulatur optimal entlastet. Zusätzlichen Tragekomfort bieten speziell entwickelte, auswechselbare Einlegesohlen.

Das Innenfutter mit eingebautem Schutz durch Silberionen wirkt antibakteriell, geruchshemmend und feuchtigkeitsabsorbierend.

Technologie auf leichten Sohlen.

WWW.ABEBA.COM



HIGHLIGHTS

- Feuchtigkeitsabsorbierendes Spezialinnenfutter mit Silberionen, Silverpoint, Silberfäden oder Comfortemp®
- Sanitized® behandelt

TECHNIK

ANTISTATISCH/ ESD-GERECHT
nach EN 61340

ATEX
zertifiziert gemäß EN 61340-4-3,
Klimaklasse 1

LAUFSOHL

- 1_SRA-Rutschhemmung**
nach EN ISO 20347:2012
- 2_PU-Laufsohle**
rutschhemmend, dämpfungsaktiv, leicht
- 3_Beständigkeit**
gegen Kraftstoff
- 4_Shockabsorber**
dämpfend

EINLEGESOHL

**AUSWECHSELBARE ACC WAVE
(AIR CLIMA COMFORT)**

Art. 3558 (offen),
Art. 3559 (geschlossen),
weitere Infos auf Seite 112



Alle light Modelle sind für die orthopädischen Einlegesohlen **ORTHOstat** und **SENSOstat** zertifiziert.



Bei allen light Modellen ist eine Sohlenerhöhung möglich.



LIGHT



OB

70,30 Euro

1141

OB



72,30 Euro

31141

CE, EN ISO 20347:2012 OB, A, E, FO, SRA
Größe 35-48 | Glattleder weiß | Innenfutter mit Silverpoint | Fersenriemen klappbar, verstellbar | Ristbereich mit Gummizug | auswechselbare acc Wave Einlegesohle (Art. 3558)



OB

70,30 Euro

1142

OB



72,30 Euro

31142

CE, EN ISO 20347:2012 OB, A, E, FO, SRA
Größe 35-48 | Glattleder schwarz | Innenfutter mit Silverpoint | Fersenriemen klappbar, verstellbar | Ristbereich mit Gummizug | auswechselbare acc Wave Einlegesohle (Art. 3558)



OB

69,30 Euro

1135

OB



71,30 Euro

31135

CE, EN ISO 20347:2012 OB, A, E, FO, SRA
Größe 35-48 | Glattleder schwarz | Innenfutter mit Silverpoint | Fersenriemen feststehend, verstellbar | Ristbereich mit Gummizug | auswechselbare acc Wave Einlegesohle (Art. 3558)



OB

69,30 Euro

1130

OB



71,30 Euro

31130

CE, EN ISO 20347:2012 OB, A, E, FO, SRA
Größe 35-48 | Glattleder weiß | Innenfutter mit Silverpoint | Fersenriemen feststehend, verstellbar | Ristbereich mit Gummizug | auswechselbare acc Wave Einlegesohle (Art. 3558)





OB

80,20 Euro

1178

OB




82,20 Euro

31178

CE, EN ISO 20347:2012 OB, A, E, FO, SRA
 Größe 35-43 | Glattleder weiß/ grau | Innenfutter mit Silverpoint |
 Fersenriemen feststehend, verstellbar, abnehmbar | Ristbereich mit
 Schnürung | auswechselbare acc Wave Einlegesohle (Art. 3558)




OB

 85,20 Euro

1180

OB



 87,20 Euro

31180

CE, EN ISO 20347:2012 OB, A, E, FO, SRA
 Größe 35-43 | Mikrofaser weiß | Innenfutter mit Silberfäden |
 Fersenriemen feststehend, verstellbar, abnehmbar | Ristbereich mit
 Schnürung | auswechselbare acc Wave Einlegesohle (Art. 3558)



OB

78,10 Euro

1163

OB



80,10 Euro

31163

CE, EN ISO 20347:2012 OB, A, E, FO, SRA
 Größe 35-43 | Glattleder weiß/ hellblau | Innenfutter mit Silverpoint |
 Fersenriemen feststehend, verstellbar | Ristbereich mit Schnürung |
 Reflektorstreifen | auswechselbare acc Wave
 Einlegesohle (Art. 3558)



OB

78,10 Euro

1160

OB



80,10 Euro

31160

CE, EN ISO 20347:2012 OB, A, E, FO, SRA
 Größe 35-43 | Glattleder weiß/ rot | Innenfutter mit Silverpoint |
 Fersenriemen feststehend, verstellbar | Ristbereich mit
 Schnürung | Reflektorstreifen | auswechselbare acc Wave
 Einlegesohle (Art. 3558)





LIGHT



01

75,20 Euro

1131

01



77,20 Euro

31131

CE, EN ISO 20347:2012 O1, FO, SRA

Größe 35-48 | Glattleder weiß **mit atmungsaktiven Air-Mesh Textileinsätzen** grau | Innenfutter mit Silberionen | Doppelklettverschluss | auswechselbare acc Wave Einlegesohle (Art. 3559)



01

75,20 Euro

1136

01



77,20 Euro

31136

CE, EN ISO 20347:2012 O1, FO, SRA

Größe 35-48 | Glattleder schwarz **mit atmungsaktiven Air-Mesh Textileinsätzen** grau | Innenfutter mit Silberionen | Doppelklettverschluss | auswechselbare acc Wave Einlegesohle (Art. 3559)





01

84,90 Euro

1120

01



86,90 Euro

31120

CE, EN ISO 20347:2012 O1, FO, SRA
 Größe 35-48 | Glattleder weiß, perforiert | Innenfutter mit Silverpoint | Doppelklettverschluss | Reflektorstreifen | auswechselbare acc Wave Einlegesohle (Art. 3559)



01

84,90 Euro

1121

01



86,90 Euro

31121

CE, EN ISO 20347:2012 O1, FO, SRA
 Größe 35-48 | Glattleder schwarz, perforiert | Innenfutter mit Silverpoint | Doppelklettverschluss | Reflektorstreifen | auswechselbare acc Wave Einlegesohle (Art. 3559)



01

83,00 Euro

1158

01



85,00 Euro

31158

CE, EN ISO 20347:2012 O1, FO, SRA
 Größe 35-48 | Glattleder weiß **mit atmungsaktiven Air-Mesh Textileinsätzen** | Innenfutter mit Silverpoint | auswechselbare acc Wave Einlegesohle (Art. 3559)



02

88,90 Euro

1151

02



90,90 Euro

31151

CE, EN ISO 20347:2012 O2, FO, SRA
 Größe 35-48 | Glattleder weiß | wärmeregulierendes Innenfutter **Comfortemp®** mit mPCM-Technologie | auswechselbare acc Wave Einlegesohle (Art. 3559)





LIGHT




02 72,10 Euro **1132**

02  74,10 Euro **31132**

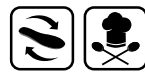
CE, EN ISO 20347:2012 O2, FO, SRA
Größe 35-48 | Glattleder weiß | Innenfutter mit Silberionen |
Ristbereich mit Gummizug | auswechselbare acc Wave
Einlegesohle (Art. 3559)



02 72,10 Euro **1137**

02  74,10 Euro **31137**

CE, EN ISO 20347:2012 O2, FO, SRA
Größe 35-48 | Glattleder schwarz | Innenfutter mit Silberionen |
Ristbereich mit Gummizug | auswechselbare acc Wave
Einlegesohle (Art. 3559)






02  74,50 Euro **1129**

02   76,50 Euro **31129**

CE, EN ISO 20347:2012 O2, FO, SRA
Größe 35-48 | Mikrofaser schwarz | Innenfutter mit Silberfäden |
Ristbereich mit Gummizug | auswechselbare acc Wave Einlege-
sohle (Art. 3559)



02  74,50 Euro **1128**

02   76,50 Euro **31128**

CE, EN ISO 20347:2012 O2, FO, SRA
Größe 35-48 | Mikrofaser weiß | Innenfutter mit Silberfäden | Rist-
bereich mit Gummizug | auswechselbare acc Wave Einlegesohle
(Art. 3559)





02

77,60 Euro

1133

02



79,60 Euro

31133

CE, EN ISO 20347:2012 O2, FO, SRA
Größe 35-48 | Glattleder weiß | Innenfutter mit Silberionen | Reflektorstreifen | auswechselbare acc Wave Einlegesohle (Art. 3559)



02

77,60 Euro

1138

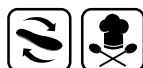
02



79,60 Euro

31138

CE, EN ISO 20347:2012 O2, FO, SRA
Größe 35-48 | Glattleder schwarz | Innenfutter mit Silberionen | Reflektorstreifen | auswechselbare acc Wave Einlegesohle (Art. 3559)



02

 micro

76,00 Euro

1127

02



 micro

78,00 Euro

31127

CE, EN ISO 20347:2012 O2, FO, SRA
Größe 35-48 | Mikrofaser schwarz | Innenfutter mit Silberfäden | auswechselbare acc Wave Einlegesohle (Art. 3559)



02

 micro

76,00 Euro

1126

02



 micro

78,00 Euro

31126

CE, EN ISO 20347:2012 O2, FO, SRA
Größe 35-48 | Mikrofaser weiß | Innenfutter mit Silberfäden | auswechselbare acc Wave Einlegesohle (Art. 3559)



uni6



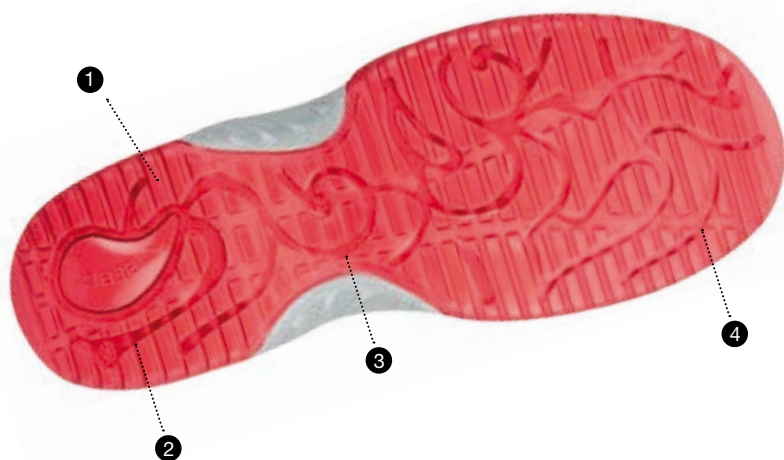
UNI6

ZUKUNFT ERLEBEN!

„Uni6“ vereint dynamische Linienführung und innovative Technik zu einem perfekten Multifunktionsschuh. Mit seiner sportiven Silhouette und dem jungen Sohlendesign steht er ganz im Zeichen von Lifestyle für anspruchsvolle Nutzer. Eine Soft-PU-Zwischensohle sorgt für eine gleichmäßige und vollflächige Dämpfung und stabilisiert zugleich den Mittelfuß. Die speziell entwickelte TPU-Laufsohle besticht technisch durch extreme Rutschhemmung und Abriebfestigkeit. Hydrophobierte Oberleder oder auch spezielle Mikrofaserstoffe erlauben sogar den Einsatz in Nassbereichen. Innovative Futtermaterialien und auswechselbare acc Wave Einlegesohlen sorgen für den optimalen Temperatur- und Feuchtigkeitsausgleich im Schuh.

„Uni6“, die starke Serie, mit der Sie Ihrer Zeit voraus sind.

WWW.ABEBA.COM



HIGHLIGHTS

- Feuchtigkeitsabsorbierende und atmungsaktive Spezialinnenfutter
- Zwischensohle Soft-PU
- Sanitized® behandelt

TECHNIK

ANTISTATISCH/ ESD-GERECHT
nach EN 61340

ATEX
zertifiziert gemäß EN 61340-4-3,
Klimaklasse 1

LAUFSOHLE

- 1 SRC-Rutschhemmung**
nach EN ISO 20347:2012
- 2 TPU-Laufsohle**
abriebfest
- 3 Beständigkeit**
gegen tierische Fette, Öl und Kraftstoff
- 4 Flexzonen**
Laufkomfort

EINLEGESOHLE

**AUSWECHSELBARE ACC WAVE
(AIR CLIMA COMFORT)**

Art. 3575,
weitere Infos auf Seite 112



Alle uni6 Modelle sind für die orthopädischen Einlegesohlen **ORTHOstat** und **SENSOstat** zertifiziert.



UNI6



NEU



01



83,00 Euro

6795

01



85,00 Euro

36795

CE, EN ISO 20347:2012 O1, FO, SRC

Größe 35-48 | Mikrofaser weiß | atmungsaktives und feuchtigkeitsabsorbierendes Innenfutter | Ristbereich mit Klettverschluss | auswechselbare acc Wave Einlegesohle (Art. 3575)



NEU



01



83,00 Euro

6796

01



85,00 Euro

36796

CE, EN ISO 20347:2012 O1, FO, SRC

Größe 35-48 | Mikrofaser schwarz | atmungsaktives und feuchtigkeitsabsorbierendes Innenfutter | Ristbereich mit Klettverschluss | auswechselbare acc Wave Einlegesohle (Art. 3575)





NEU



02

A^{micro} 72,00 Euro**6740**

02

A^{micro} 74,00 Euro**36740**

CE, EN ISO 20347:2012 O2, FO, SRC

Größe 35-48 | Mikrofaser weiß | Innenfutter mit Silverpoint | Ristbereich mit Gummizug | auswechselbare acc Wave Einlegesohle (Art. 3575)



NEU



02

A^{micro} 72,00 Euro**6741**

02

A^{micro} 74,00 Euro**36741**

CE, EN ISO 20347:2012 O2, FO, SRC

Größe 35-48 | Mikrofaser schwarz | Innenfutter mit Silverpoint | Ristbereich mit Gummizug | auswechselbare acc Wave Einlegesohle (Art. 3575)





UNIG



01 92,00 Euro **6760**

01 92,00 Euro **6761**

01  94,00 Euro **36760**

01  94,00 Euro **36761**

CE, EN ISO 20347:2012 O1, FO, SRC
Größe 35-48 | Funktionsleder in Wabendesign weiß | wasserabweisend | kratzfest | Innenfutter mit Silverpoint | auswechselbare acc Wave Einlegesohle (Art. 3575)

CE, EN ISO 20347:2012 O1, FO, SRC
Größe 35-48 | Funktionsleder in Wabendesign schwarz | wasserabweisend | kratzfest | Innenfutter mit Silverpoint | auswechselbare acc Wave Einlegesohle (Art. 3575)





01

94,20 Euro

6762

01



96,20 Euro

36762

CE, EN ISO 20347:2012 O1, FO, SRC
 Größe 35-48 | Funktionsleder in Wabendesign blau | wasserabweisend | kratzfest | Innenfutter mit Silverpoint | austauschbare acc Wave Einlegesohle (Art. 3575)



01

94,20 Euro

6764

01



96,20 Euro

36764

CE, EN ISO 20347:2012 O1, FO, SRC
 Größe 35-48 | Funktionsleder in Wabendesign rot | wasserabweisend | kratzfest | Innenfutter mit Silverpoint | austauschbare acc Wave Einlegesohle (Art. 3575)



01

94,20 Euro

6763

01



96,20 Euro

36763

CE, EN ISO 20347:2012 O1, FO, SRC
 Größe 35-48 | Funktionsleder marine | wasserabweisend | kratzfest | Innenfutter mit Silverpoint | austauschbare acc Wave Einlegesohle (Art. 3575)





01

97,50 Euro

6731

01



99,50 Euro

36731

CE, EN ISO 20347:2012 O1, FO, SRC
Größe 35-48 | Glattleder schwarz, **mikroperforiert** | Innenfutter mit Silverpoint | Reflektorstreifen | auswechselbare acc Wave Einlegesohle (Art. 3575)



01

97,50 Euro

6730

01



99,50 Euro

36730

CE, EN ISO 20347:2012 O1, FO, SRC
Größe 35-48 | Glattleder weiß, **mikroperforiert** | Innenfutter mit Silverpoint | Reflektorstreifen | auswechselbare acc Wave Einlegesohle (Art. 3575)



01

95,10 Euro

6721

01



97,10 Euro

36721

CE, EN ISO 20347:2012 O1, FO, SRC
Größe 35-48 | Velours schwarz **mit atmungsaktivem Textil** | Innenfutter mit Silverpoint | Reflektorstreifen | auswechselbare acc Wave Einlegesohle (Art. 3575)



01

93,10 Euro

6720

01



95,10 Euro

36720

CE, EN ISO 20347:2012 O1, FO, SRC
Größe 35-48 | Glattleder weiß **mit atmungsaktivem Textil** | Innenfutter mit Silverpoint | Reflektorstreifen | auswechselbare acc Wave Einlegesohle (Art. 3575)





02

97,50 Euro

6770

02

97,50 Euro

6771

02



99,50 Euro

36770

02



99,50 Euro

36771

CE, EN ISO 20347:2012 O2, FO, SRC

Größe 35-48 | Glattleder weiß | Innenfutter mit Silverpoint | Reflektorstreifen | auswechselbare acc Wave Einlegesohle (Art. 3575)

CE, EN ISO 20347:2012 O2, FO, SRC

Größe 35-48 | Glattleder schwarz | Innenfutter mit Silverpoint | Reflektorstreifen | auswechselbare acc Wave Einlegesohle (Art. 3575)







UNIG



02  83,00 Euro **6780**

02   85,00 Euro **36780**

CE, EN ISO 20347:2012 O2, FO, SRC
Größe 35-48 | Mikrofaser weiß | Innenfutter mit Silverpoint |
auswechselbare acc Wave Einlegesohle (Art. 3575)



02  83,00 Euro **6781**

02   85,00 Euro **36781**

CE, EN ISO 20347:2012 O2, FO, SRC
Größe 35-48 | Mikrofaser schwarz | Innenfutter mit Silverpoint |
auswechselbare acc Wave Einlegesohle (Art. 3575)





02  83,00 Euro **6784**

02   85,00 Euro **36784**

CE, EN ISO 20347:2012 O2, FO, SRC
Größe 35-48 | Mikrofaser grau/ gelb | Innenfutter mit Silverpoint |
auswechselbare acc Wave Einlegesohle (Art. 3575)






02  83,00 Euro **6785**

02   85,00 Euro **36785**

CE, EN ISO 20347:2012 O2, FO, SRC
Größe 35-48 | Mikrofaser grau/ schwarz | Innenfutter mit Silverpoint |
auswechselbare acc Wave Einlegesohle (Art. 3575)






02  83,00 Euro **6783**

02   85,00 Euro **36783**

CE, EN ISO 20347:2012 O2, FO, SRC
Größe 35-48 | Mikrofaser grau/ rot | Innenfutter mit Silverpoint |
auswechselbare acc Wave Einlegesohle (Art. 3575)



02  83,00 Euro **6782**

02   85,00 Euro **36782**

CE, EN ISO 20347:2012 O2, FO, SRC
Größe 35-48 | Mikrofaser grau/ blau | Innenfutter mit Silverpoint |
auswechselbare acc Wave Einlegesohle (Art. 3575)





01

98,10 Euro

6700



100,10 Euro

36700

CE, EN ISO 20347:2012 O1, FO, SRC
 Größe 35-48 | Glattleder weiß **mit atmungsaktivem Textil** |
 atmungsaktives und feuchtigkeitsabsorbierendes Innenfutter | Re-
 flektorstreifen | auswechselbare acc Wave Einlegesohle (Art. 3575)



01

100,30 Euro

6701



102,30 Euro

36701

CE, EN ISO 20347:2012 O1, FO, SRC
 Größe 35-48 | Velours schwarz **mit atmungsaktivem Textil** |
 atmungsaktives und feuchtigkeitsabsorbierendes Innenfutter | Re-
 flektorstreifen | auswechselbare acc Wave Einlegesohle (Art. 3575)





01

98,10 Euro

6711

01



100,10 Euro

36711

CE, EN ISO 20347:2012 O1, FO, SRC
 Größe 35-48 | Velours schwarz | atmungsaktives und feuchtigkeitsabsorbierendes Innenfutter | auswechselbare acc Wave Einlegesohle (Art. 3575)



02

96,40 Euro

6752

02



98,40 Euro

36752

CE, EN ISO 20347:2012 O2, FO, SRC
 Größe 35-48 | Glattleder schwarz/ braun | atmungsaktives und feuchtigkeitsabsorbierendes Innenfutter | Reflektorstreifen | auswechselbare acc Wave Einlegesohle (Art. 3575)



02

96,40 Euro

6750

02



98,40 Euro

36750

CE, EN ISO 20347:2012 O2, FO, SRC
 Größe 35-48 | Glattleder weiß | atmungsaktives und feuchtigkeitsabsorbierendes Innenfutter | auswechselbare acc Wave Einlegesohle (Art. 3575)



02

96,40 Euro

6751

02



98,40 Euro

36751

CE, EN ISO 20347:2012 O2, FO, SRC
 Größe 35-48 | Glattleder schwarz | atmungsaktives und feuchtigkeitsabsorbierendes Innenfutter | auswechselbare acc Wave Einlegesohle (Art. 3575)



Reflexor



REFLEXOR®

DER SCHUH FÜR ANSPRUCHSVOLLE INDIVIDUALISTEN

Die ABEBA „Reflexor“ Modelle sind ausschließlich mit bestem Rindsleder und hochwertigem Mikrofaser Innenfutter ausgestattet. Ihr besonderes Merkmal ist die hochwertige Handnaht.

Die Modelle auf den Seiten 88 - 91 werden sogar mit zwei auswechselbaren Fußbetten geliefert. Das auswechselbare „Reflexor“ Massage Aktiv-Fußbett stimuliert über Noppen gezielt Fußreflexzonen, wirkt dadurch anregend und fördert die Durchblutung. Die orthopädische Bettung ist eine Wohltat für gestresste Füße. Wahlweise kann auch auf das glatte mit atmungsaktiver Mikrofaser bezogene Komfortfußbett zurückgegriffen werden.

Die Sicherheit kommt natürlich auch nicht zu kurz. Alle „Reflexor“ Modelle zeichnet – zum Schutz vor Umknickunfällen – ein mäßig hoher Absatz mit großer Auftrittfläche aus.

Ein Stück Wellness bei der Arbeit.

WWW.ABEBA.COM



HIGHLIGHTS

- Atmungsaktives und feuchtigkeitsabsorbierendes Spezialinnenfutter
- Massage Aktiv-Fußbett

TECHNIK

ANTISTATISCH/ ESD-GERECHT
nach EN 61340

HANDNAHT
für besten Laufkomfort



LAUFSOHLE

- 1_SRB-Rutschhemmung**
nach EN ISO 20347:2012
- 2_PU-Laufsohle**
extrem leicht
- 3_Beständigkeit**
gegen Kraftstoff

EINLEGESOHNEN

**AUSWECHSELBARE REFLEXOR®
EINLEGESOHNEN**

- 1_Art. 3567** weiß, Größe 36-42,
Art. 3568 grau, Größe 36-42
 - 2_Art. 3569** weiß, Größe 40-46,
Art. 3570 grau, Größe 40-46
 - 3_Art. 3565**, Größe 36-42,
Art. 3566, Größe 40-46
- weitere Infos auf Seite 113



Orthopädische
Einlegesohle
teilweise möglich



REFLEXOR® HERREN



OB

107,30 Euro **5840**



109,30 Euro **35840**

CE, EN ISO 20347:2012 OB, A, E, SRB
Größe 40-46 | Glattleder schwarz, perforiert | atmungsaktives und feuchtigkeitsabsorbierendes Innenfutter | Fersenriemen klappbar, verstellbar | Ristbereich mit Gummizug | 2 auswechselbare Reflexor® Einlegesohlen (Art. 3566/ 3570)



OB

107,30 Euro **5830**



109,30 Euro **35830**

CE, EN ISO 20347:2012 OB, A, E, SRB
Größe 40-46 | Glattleder weiß, perforiert | atmungsaktives und feuchtigkeitsabsorbierendes Innenfutter | Fersenriemen klappbar, verstellbar | Ristbereich mit Gummizug | 2 auswechselbare Reflexor® Einlegesohlen (Art. 3566/ 3569)



**OB**

118,90 Euro

5890**OB**

120,90 Euro

35890

CE, EN ISO 20347:2012 OB, A, E, SRB

Größe 40-46 | Velours-/ Glattleder Kombination schwarz |
 atmungsaktives und feuchtigkeitsabsorbierendes Innenfutter |
 Fersenriemen feststehend, verstellbar | Ristbereich mit Doppel-
 klettverschluss | 2 auswechselbare Reflexor® Einlegesohlen
 (Art. 3566/ 3570)

**O1**

107,30 Euro

5750**O1**

109,30 Euro

35750

CE, EN ISO 20347:2012 O1, SRB

Größe 40-46 | Glattleder weiß | atmungsaktives und feuchtigkeits-
 absorbierendes Innenfutter | Ristbereich mit Gummizug |
 2 auswechselbare Reflexor® Einlegesohlen (Art. 3566/ 3569)

**O1**

107,30 Euro

5700**O1**

109,30 Euro

35700

CE, EN ISO 20347:2012 O1, SRB

Größe 40-46 | Glattleder weiß | atmungsaktives und feuchtigkeits-
 absorbierendes Innenfutter | 2 auswechselbare Reflexor®
 Einlegesohlen (Art. 3566/ 3569)

**O1**

107,30 Euro

5710**O1**

109,30 Euro

35710

CE, EN ISO 20347:2012 O1, SRB

Größe 40-46 | Glattleder schwarz | atmungsaktives und feuchtig-
 keitsabsorbierendes Innenfutter | 2 auswechselbare Reflexor®
 Einlegesohlen (Art. 3566/ 3570)





REFLEXOR® DAMEN



OB

110,00 Euro

6990

OB



112,00 Euro

36990

CE, EN ISO 20347:2012 OB, A, E, SRB
Größe 36-42 | Velours-/ Glattleder Kombination schwarz |
atmungsaktives und feuchtigkeitsabsorbierendes Innenfutter | Fer-
senriemen feststehend, verstellbar | Ristbereich mit Doppelklettver-
schluss | 2 auswechselbare Reflexor® Einlegesohlen (Art. 3565/ 3568)



OB

93,80 Euro

6912

OB



95,80 Euro

36912

CE, EN ISO 20347:2012 OB, A, E, SRB
Größe 36-42 | Glattleder schwarz | atmungsaktives und
feuchtigkeitsabsorbierendes Innenfutter | 3-fach Klettverschluss |
2 auswechselbare Reflexor® Einlegesohlen (Art. 3565/ 3568)



OB

93,80 Euro

6902

OB



95,80 Euro

36902

CE, EN ISO 20347:2012 OB, A, E, SRB
Größe 36-42 | Glattleder weiß | atmungsaktives und feuchtigkeits-
absorbierendes Innenfutter | 3-fach Klettverschluss | 2 auswech-
selbare Reflexor® Einlegesohlen (Art. 3565/ 3567)



**OB**

98,70 Euro

6903**OB**

100,70 Euro

36903

CE, EN ISO 20347:2012 OB, A, E, SRB
 Größe 36-42 | Glattleder weiß | atmungsaktives und feuchtigkeitsabsorbierendes Innenfutter | Fersenriemen klappbar, verstellbar | Ristbereich mit Gummizug | 2 auswechselbare Reflexor® Einlegesohlen (Art. 3565/ 3567)

**OB**

98,70 Euro

6913**OB**

100,70 Euro

36913

CE, EN ISO 20347:2012 OB, A, E, SRB
 Größe 36-42 | Glattleder schwarz | atmungsaktives und feuchtigkeitsabsorbierendes Innenfutter | Fersenriemen klappbar, verstellbar | Ristbereich mit Gummizug | 2 auswechselbare Reflexor® Einlegesohlen (Art. 3565/ 3568)

**O1**

108,90 Euro

6910**O1**

110,90 Euro

36910

CE, EN ISO 20347:2012 O1, SRB
 Größe 36-42 | Glattleder schwarz | atmungsaktives und feuchtigkeitsabsorbierendes Innenfutter | 2 auswechselbare Reflexor® Einlegesohlen (Art. 3565/ 3568)

**O1**

108,90 Euro

6900**O1**

110,90 Euro

36900

CE, EN ISO 20347:2012 O1, SRB
 Größe 36-42 | Glattleder weiß | atmungsaktives und feuchtigkeitsabsorbierendes Innenfutter | 2 auswechselbare Reflexor® Einlegesohlen (Art. 3565/ 3567)





REFLEXOR®



69,10 Euro **1094**



71,10 Euro **31094**

Größe 36-42 | Glattleder weiß | atmungsaktives und feuchtigkeitsabsorbierendes Innenfutter | fest eingearbeitetes Reflexor® Massagefußbett



69,10 Euro **1092**



71,10 Euro **31092**

Größe 36-42 | Glattleder schwarz | atmungsaktives und feuchtigkeitsabsorbierendes Innenfutter | fest eingearbeitetes Reflexor® Massagefußbett





80,50 Euro

1064

82,50 Euro

31064

Größe 36-42 | Glattleder weiß/ schwarz | atmungsaktives und feuchtigkeitsabsorbierendes Innenfutter | Fersenriemen feststehend, verstellbar | Ristbereich mit Gummizug | fest eingearbeitetes Reflexor® Massagefußbett



88,80 Euro

6610

90,80 Euro

36610

Größe 36-42 | Glattleder schwarz | atmungsaktives und feuchtigkeitsabsorbierendes Innenfutter | Ristbereich verstellbar | fest eingearbeitetes Reflexor® Massagefußbett

Reflexor
COMFORT



REFLEXOR® COMFORT



HIGHLIGHTS

- Atmungsaktives und feuchtigkeitsabsorbierendes Spezialinnenfutter
- Komfort-Weite
- Komfort-Breite

TECHNIK

ANTISTATISCH/ ESD-GERECHT
nach EN 61340

HANDNAHT
für besten Laufkomfort



LAUFSOHL

1_SRB-Rutschhemmung
nach EN ISO 20347:2012

2_PU-Laufsohle
extra leicht

EINLEGESOHL

REFLEXOR® Massage
Aktiv-Fußbett, AUSWECHSELBAR

Art. 3572 weiß,
weitere Infos auf Seite 113



OB

93,80 Euro

6809

OB



95,80 Euro

36809

CE, EN ISO 20347:2012 OB, A, E, SRB
Größe 36-43 | Glattleder weiß | atmungsaktives und feuchtigkeitsabsorbierendes Innenfutter | Doppelklettverschluss | auswechselbare Reflexor® Einlegesohle (Art. 3572)



OB

93,80 Euro

6819

OB



95,80 Euro

36819

CE, EN ISO 20347:2012 OB, A, E, SRB
Größe 36-43 | Glattleder schwarz | atmungsaktives und feuchtigkeitsabsorbierendes Innenfutter | Doppelklettverschluss | auswechselbare Reflexor® Einlegesohle (Art. 3572)



OB

98,70 Euro

6813

OB



100,70 Euro

36813

CE, EN ISO 20347:2012 OB, A, E, SRB
Größe 36-43 | Glattleder schwarz | atmungsaktives und feuchtigkeitsabsorbierendes Innenfutter | Fersenriemen klappbar, verstellbar | Ristbereich mit Gummizug | auswechselbare Reflexor® Einlegesohle (Art. 3572)



OB

98,70 Euro

6803

OB



100,70 Euro

36803

CE, EN ISO 20347:2012 OB, A, E, SRB
Größe 36-43 | Glattleder weiß | atmungsaktives und feuchtigkeitsabsorbierendes Innenfutter | Fersenriemen klappbar, verstellbar | Ristbereich mit Gummizug | auswechselbare Reflexor® Einlegesohle (Art. 3572)



**OB**

74,30 Euro

6874**OB**

76,30 Euro

36874

CE, EN ISO 20347:2012 OB, A, E, SRB

Größe 36-43 | Glattleder weiß | atmungsaktives und feuchtigkeitsabsorbierendes Innenfutter | Fersenriemen feststehend, verstellbar | Ristbereich mit Gummizug | auswechselbare Reflexor® Einlegesohle (Art. 3572)

**OB**

74,30 Euro

6872**OB**

76,30 Euro

36872

CE, EN ISO 20347:2012 OB, A, E, SRB

Größe 36-43 | Velours schwarz | atmungsaktives und feuchtigkeitsabsorbierendes Innenfutter | Fersenriemen feststehend, verstellbar | Ristbereich mit Gummizug | auswechselbare Reflexor® Einlegesohle (Art. 3572)

**OB**

90,50 Euro

6886

CE, EN ISO 20347:2012 OB, A, E, SRB

Größe 36-43 | Glattleder schwarz | atmungsaktives und feuchtigkeitsabsorbierendes Innenfutter | Fersenriemen feststehend, gepolstert | Ristbereich mit Schnürung | auswechselbare Reflexor® Einlegesohle (Art. 3572)



SERVICE





73,40 Euro

3000

Größe 34-42 | Glattleder schwarz | Gelenkstütze gepolstert | Ristbereich mit Schnürung | Comfort Fußbett | Absatz 45 mm



85,80 Euro

3081

Größe 36-42 | Glattleder schwarz | atmungsaktives und feuchtigkeitsabsorbierendes Innenfutter | Fersenriemen feststehend, gepolstert | Ristbereich mit Schnürung | fest eingearbeitetes Reflexor Massagefußbett

**01**

76,30 Euro

3030

CE, EN ISO 20347:2012 O1, FO, SRC
Größe 36-42 | Glattleder schwarz | atmungsaktives und feuchtigkeitsabsorbierendes Innenfutter | Ristbereich mit Klettverschluss | fest eingearbeitetes acc Fußbett



60,00 Euro

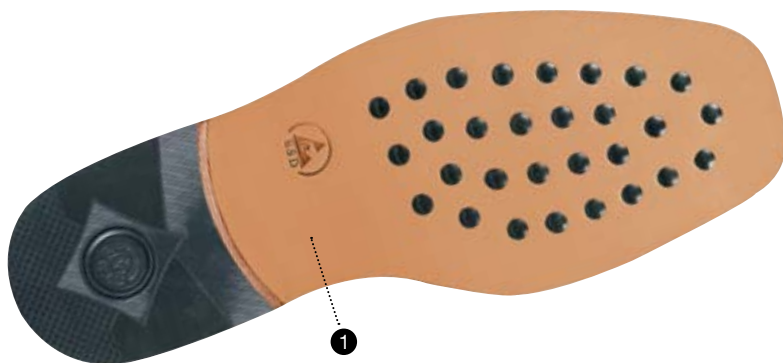
7401

Größe 36-42 | Kalbleder schwarz | fest eingearbeitetes acc Fußbett

TIPP

AUCH HERVORRAGEND
FÜR DEN SERVICEBEREICH
GEEIGNET SIND UNSERE
REFLEXOR® COMFORT-MODELLE
SIEHE SEITE 96 - 97.

MANAGER



HIGHLIGHT

- Komplet aus Leder
aufgebauter Absatz
- Kalbleder
- ESD-gerecht

LAUFSOHL

1 Lederlaufsohle
mit ESD-gerechten Einsätzen
nach EN 61340



189,00 Euro

3120

CE
Größe 39-46 | Kalbleder schwarz | Innenfutter Kalbleder |
Decksohle Kalbleder



189,00 Euro

3110

CE
Größe 39-46 | Kalbleder schwarz | Innenfutter Kalbleder |
Decksohle Kalbleder



189,00 Euro

3130

CE
Größe 39-46 | Kalbleder schwarz | Innenfutter Kalbleder |
Decksohle Kalbleder



189,00 Euro

3121

CE
Größe 39-46 | Kalbleder braun | Innenfutter Kalbleder |
Decksohle Kalbleder

**BUSINESS
LADY**





110,00 Euro

3980

Größe 36-42 | Glattleder schwarz | Innenfutter Kalbleder |
Ristbereich mit Schnürung | Absatz 60 mm



99,40 Euro

3990

Größe 36-42 | Glattleder schwarz | Innenfutter Kalbleder |
Absatz 60 mm



88,10 Euro

3940

Größe 36-42 | Glattleder schwarz | Innenfutter Kalbleder |
Absatz 60 mm



79,50 Euro

3920

Größe 36-42 | Glattleder schwarz | Innenfutter Kalbleder |
Ristbereich mit Gummizug | fest eingearbeitetes acc Fußbett |
Absatz 40 mm

BUSINESS MEN



101,80 Euro

32922

CE, EN ISO 20347:2012 OB, A, SRA
Größe 39-47 | Glattleder schwarz | Decksohle Leder | Innenfutter
Kalbleder | Gummi Laufsohle



101,80 Euro

32923

CE, EN ISO 20347:2012 OB, A, SRA
Größe 39-47 | Glattleder schwarz | Decksohle Leder | Innenfutter
Kalbleder | Gummi Laufsohle



104,30 Euro

32450

CE, EN ISO 20347:2012 O1, SRA
Größe 40-47 | Glattleder schwarz | atmungsaktives und feuchtigkeitsabsorbierendes Innenfutter | Decksohle Leder | TPU-Laufsohle



113,40 Euro

32430

CE, EN ISO 20347:2012 O1, SRA
Größe 40-47 | Glattleder schwarz | atmungsaktives und feuchtigkeitsabsorbierendes Innenfutter | Decksohle Leder | TPU-Laufsohle



113,30 Euro

32440

CE, EN ISO 20347:2012 O1, SRA
Größe 40-47 | Glattleder schwarz | atmungsaktives und feuchtigkeitsabsorbierendes Innenfutter | Decksohle Leder | TPU-Laufsohle



REINRAUM





24,00 Euro

3900

Größe* Gr. 1 - Gr. 5 | weiß | Obermaterial integrity 1750 antibakteriell | Kunstledersohle | Fußeinstieg mit Gummizug



24,00 Euro

3910

Größe* Gr. 1 - Gr. 5 | hellblau | Obermaterial integrity 1750 antibakteriell | Kunstledersohle | Fußeinstieg mit Gummizug

*Größe:

Gr. 1 = 36-37 | Gr. 2 = 38-39 | Gr. 3 = 40-43 | Gr. 4 = 44-46 | Gr. 5 = 47-48



76,20 Euro

3620

CE, EN ISO 20347:2012 OB, A, E, SRA

Größe 35-47 | Mikrofaser weiß | angenähte Gamasche aus Reinraumtextil



individuelle Lösungen auf Anfrage

Der hier abgebildete Spezialschuh ist nur ein Beispiel für individuelle Lösungen. Teilen Sie uns Ihre Wünsche mit, und wir werden gemeinsam Lösungen erarbeiten, um das für Sie passende Modell schnellstmöglich zu entwickeln und Ihnen liefern zu können. Fragen Sie uns!

**AUTO-
KLAVIERBAR**



AUTOKLAVIERBAR

FÜR MAXIMALE ANFORDERUNGEN AN REINHEIT

Im medizinischen Bereich, in der mikro- und molekularbiologischen Forschung sowie in der Lebensmitteltechnik werden wiederverwendbare, temperaturstabile Gerätschaften und Bekleidung zur Keimabtötung autoklaviert.

Die Clogs der ABEBA Spezialschuh-Serie sind bei 135°C über 5 Minuten autoklavierbar und entsprechen damit den Anforderungen des erforderlichen Sterilisierungsgrades. Selbstverständlich verfügen sie über eine rutschhemmende Laufsohle und sind ESD-gerecht nach EN 61340. Ein klappbarer Fersenriemen erhöht die Standfestigkeit.

WWW.ABEBA.COM



HIGHLIGHTS

- Autoklavierbares Spezialmaterial
- Autoklavierbar bei 135°C, 5 min (ohne Zusätze)



- Waschbar bei 60°C (ohne Zusätze)



TECHNIK

ANTISTATISCH/ ESD-GERECHT

nach EN 61340

FERSENRIEMEN

verstellbar, klappbar



LAUF SOHLE

1_SRC Rutschhemmung

nach EN ISO 20347:2012

2_Laufsohle

abriebfest



TIPP

UM BESCHÄDIGUNGEN DER SCHUHE ZU VERMEIDEN DÜRFEN SICH DIE SCHUHE WÄHREND DES AUTOKLAVIERVORGANGS NICHT BERÜHREN.



AUTOKLAVIERBAR



OB

45,00 Euro

9600

OB



47,00 Euro

39600

CE, EN ISO 20347:2012 OB, A, E, SRC

Doppelgröße* 35/**36** - 45/**46** | Spezialmaterial weiß | Fersenriemen klappbar, verstellbar | autoklavierbar



OB

45,00 Euro

9610

OB



47,00 Euro

39610

CE, EN ISO 20347:2012 OB, A, E, SRC

Doppelgröße* 35/**36** - 45/**46** | Spezialmaterial blau | Fersenriemen klappbar, verstellbar | autoklavierbar





AUTOKLAVIERBAR



OB

45,00 Euro

9620

OB



47,00 Euro

39620

CE, EN ISO 20347:2012 OB, A, E, SRC

Doppelgröße* 35/**36** - 45/**46** | Spezialmaterial grün | Fersenriemen klappbar, verstellbar | autoklavierbar



OB

45,00 Euro

9630

OB



47,00 Euro

39630

CE, EN ISO 20347:2012 OB, A, E, SRC

Doppelgröße* 35/**36** - 45/**46** | Spezialmaterial orange | Fersenriemen klappbar, verstellbar | autoklavierbar



INFORMATION

*Doppelgröße:

Bitte geben Sie bei Ihrer Bestellung immer die fettgedruckte Größe an.

35/**36**, 37/**38**, 39/**40**,

41/**42**, 43/**44**, 45/**46**



EINLEGESOHLEN

ACC WAVE

auswechselbare acc Wave Einlegesohle (air clima comfort) |
schont Muskeln, Bänder, Gelenke und Wirbelsäule | flächig
dämpfungsaktiv | klimatisierend und komfortabel | antistatisch
bzw. ESD-gerecht nach EN 61340

3558 »light«	offen	Größe 35–48	12,00 Euro
3559 »light«	geschlossen	Größe 35–48	12,00 Euro
3574 »dynamic«		Größe 35–48	12,00 Euro
3573 »easy«		Größe 35–48	12,00 Euro
3575 »uni6«		Größe 35–48	12,00 Euro



ACC WAVE

Eine Einlegesohle mit hohem Tragekomfort. Die natürliche Abrollbewegung des Fußes wird unterstützt und eine gleichmäßige, flächige Druckverteilung wird gewährleistet. Eine sofortige Schockabsorption und der Abbau von Kraftspitzen zeichnen die Sohlen aus. Flächig dämpfungsaktive Eigenschaften sind der Garant dafür, Muskeln, Bänder, Gelenke und Wirbelsäule nachhaltig zu entlasten. Zudem bietet die Einlegesohle eine gute Luftzirkulation unter der gesamten Fußfläche und den unverzüglichen Abtransport von Feuchtigkeit. Dadurch bleibt der Fuß kühler und trockener.



AIR CUSHION

für „air cushion“ Berufsschuhe
 auswechselbare Einlegesohle für Schuhe mit Luftpolster-
 Laufsohle | antistatisch bzw. ESD-gerecht nach EN 61340

3551	grau	Größe 35–47	11,00 Euro
------	------	-------------	------------



REFLEXOR® HERREN

für Reflexor Berufsschuhe Herren
 auswechselbares, mikrofaserbezogenes Reflexor-Fußbett |
 glatt | antistatisch bzw. ESD-gerecht nach EN 61340

3569	weiß	Größe 40–46	11,90 Euro
3570	anthrazit	Größe 40–46	11,90 Euro



REFLEXOR® DAMEN

für Reflexor Berufsschuhe Damen
 auswechselbares, mikrofaserbezogenes Reflexor-Fußbett | glatt |
 antistatisch bzw. ESD-gerecht nach EN 61340

3567	weiß	Größe 36–42	11,90 Euro
3568	anthrazit	Größe 36–42	11,90 Euro



REFLEXOR® MASSAGE

für „reflexor®“ Berufsschuhe
 auswechselbares Reflexor Massage Aktiv-Fußbett | anregend,
 fördert die Durchblutung | orthopädische Bettung | komfortables
 Noppenfußbett | antistatisch bzw. ESD-gerecht nach EN 61340

3565	anthrazit	Größe 36–42	12,70 Euro
3566	anthrazit	Größe 40–46	12,70 Euro
3572 »comfort«	anthrazit	Größe 36–43	12,70 Euro

TECHNISCHE INFORMATIONEN

GRUNDANFORDERUNGEN | AUSZUG

	EN ISO 20347 BERUFSSCHUHE	EN ISO 20345 SICHERHEITSSCHUHE
Rutschhemmung (SRA, SRB oder SRC)	OB	SB
Energieaufnahme der Zehenkappe	–	200 Joule

ZUSATZANFORDERUNGEN

Geschlossener Fersenbereich Antistatik Energieaufnahmevermögen im Fersenbereich	01	S1
wie O1 zusätzlich Wasserdurchtritt und Wasseraufnahme	02	S2
wie O2 zusätzlich Wasserdurchtritt und profilierte Laufsohle	03	S3

ANFORDERUNGEN | NORM

		OB	01	02	03	SB	S1	S2	S3
GRUNDANFORDERUNGEN									
Zehenschutz (200 Joule)						●	●	●	●
Rutschhemmung (SRA, SRB oder SRC)		●	●	●	●	●	●	●	●
ZUSATZANFORDERUNGEN									
Energieaufnahmevermögen im Fersenbereich	E	○	●	●	●	○	●	●	●
Wärmeisolierung des Sohlenkomplexes	HI	○	○	○	○	○	○	○	○
Kälteisolierung des Sohlenkomplexes	CI	○	○	○	○	○	○	○	○
Durchtrittssicherheit	P	○	○	○	●	○	○	○	●
Antistatische Schuhe	A	○	●	●	●	○	●	●	●
SCHUHOBERMATERIAL									
Wasserdurchtritt und Wasseraufnahme	WRU	○		●	●	○		●	●
LAUFSOHLE									
Verhalten gegenüber Kontaktwärme	HRO	○	○	○	○	○	○	○	○
Kraftstoffbeständigkeit	FO	○	○	○	○	○	●	●	●

● vorgeschriebene Anforderung

○ Anforderung kann erfüllt sein, ist aber nicht vorgeschrieben

RUTSCHHEMMUNG NACH EN ISO 20344-20347:2012

Im Jahr 2004 wurden die neuen harmonisierten Normen EN ISO 20344-20347:2004 eingeführt, welche im Jahr 2007 um den Anhang A mit Bestimmungen bzw. Anforderungen an die Rutschhemmung ergänzt wurden und jetzt in den Normen EN ISO 20344-20347:2012 geregelt sind.

Zur Prüfung der Rutschhemmung wird der Schuh in verschiedenen Positionen in ein Messgerät eingespannt und anschließend über die entsprechenden Prüfböden geführt. Den dadurch ermittelten Wert nennt man den Reibungskoeffizient.

Geprüft wird auf Keramikfliesen mit SLS (Natriumlaurylsulfatlösung) und Stahlboden mit Glycerol. Je nachdem, ob der Schuh die Prüfung auf Fliesen, auf Stahlboden oder auf beiden Böden besteht, wird die Rutschhemmung mit SRA, SRB oder SRC klassifiziert. Die Prüfverfahren sind in der Norm EN ISO 13287:2007 beschrieben, welche die in Deutschland vorher verwendete DIN 4843 Teil 100 ersetzt.

Weitere Informationen erhalten Sie bei den autorisierten Prüf- und Zertifizierungsinstituten.



TECHNOLOGIE




RUTSCHHEMMUNG | GLEITSICHERHEIT EN ISO 20344-20347:2012

SRA	Rutschhemmung auf Boden aus Keramikfliesen mit SLS (Natriumlaurylsulfatlösung)
SRB	Rutschhemmung auf Stahlboden mit Glycerol
SRC	Rutschhemmung auf Boden aus Keramikfliesen mit SLS (Natriumlaurylsulfatlösung) und auf Stahlboden mit Glycerol (SRC=SRA+SRB)



TECHNISCHE INFORMATIONEN

micro

 micro ist ein innovatives High-Tech-Material, das besonders wasserabweisend und zugleich atmungsaktiv ist und damit sogar die Eigenschaften von hydrophobiertem Leder übertrifft. Es ist bis 30°C waschbar ohne zu schrumpfen und antibakteriell. Dadurch eignet sich  micro besonders für den Einsatz in hygienisch sensiblen Bereichen. Zusätzlich kann es mit verschiedenen Treatments wie z.B. Silberionen ausgestattet werden. Aufgrund seiner speziellen Struktur ist es besonders leicht und geschmeidig, gleichzeitig aber sehr reißfest und widerstandsfähig. Optisch bildet  micro Leder nach, jedoch ohne bei Sonneneinstrahlung zu vergilben.

MIKROFASER INNENFUTTER

Dieses Material ist eine neue atmungsaktive High-Tech Mikrofaser. Als Innenfutter kann sie ein Vielfaches ihres eigenen Gewichtes an Feuchtigkeit absorbieren und sorgt so für ein optimales Klima und Trockenheit im Schuh:

- ▶ Absorbiert Feuchtigkeit und gibt diese nach außen ab
- ▶ Atmungsaktiv - antimikrobiell - geruchshemmend
- ▶ Temperaturregulierend
- ▶ Antiallergen
- ▶ CO₂ neutrale Herstellung
- ▶ Schadstoff-frei
- ▶ Geruchsneutral und reißfest

FUTTERMATERIAL MIT SILBERIONEN

Textile Materialien, die mit Silberionen veredelt sind, zeichnen sich besonders durch ihre antibakterielle Wirkung aus. Die katalytische Eigenschaft von Silber wirkt sich positiv auf die Keimreduzierung und Geruchshemmung im Schuh aus.

FUTTERMATERIAL MIT SILBERFÄDEN

Für die Herstellung von Silberfäden wird reines Silber sowie ein bestimmtes Garn eingesetzt und in einem speziellen Verfahren zusammengeführt, wodurch es zu einer permanenten, also dauerhaften, physischen Verankerung kommt. Diese so entstandene Textilfaser bzw. Garn lässt sich nunmehr auch mit allen handelsüblichen Garnen kombinieren und behält dabei alle funktionalen Eigenschaften.

Futtermaterial mit Silberfäden

- ▶ wirkt hemmend gegenüber dem Wachstum von Bakterien. Hierdurch wird u.a. der Schweißgeruch minimiert,
- ▶ wirkt antiseptisch gegen bestimmte Erreger (katalytische Eigenschaft),
- ▶ beschleunigt den zumeist äußerst langsamen bzw. gehemmten Abbau von resistenten organischen und chemischen Verbindungen und unangenehme Gerüche werden dadurch minimiert

FUTTERMATERIAL COMFORTEMP®

Von Freudenberg entwickelte innovative mPCM-Technologie (micro Phase Change Material – temperaturregulierende Mikrokapseln, die in Vliesstoff eingebettet sind).

- ▶ Bei steigender Temperatur verflüssigen sich die Mikrokapseln und bieten einen Kühleffekt, sinkt die Temperatur werden sie wieder fest und erhöhen die Temperatur im Schuhinnenraum.
- ▶ Hohe Atmungsaktivität mit optimalem Feuchtigkeitstransport sorgen für ein angenehm trockenes Gefühl.
- ▶ Comfortemp® sorgt für Ihren persönlichen Klimaausgleich im Schuh.



SUCHREGISTER

Art.-Nr.	Seite	Größe	Kategorie	Modellbeschreibung	Norm	Kennzeichnung	Einlegesohle
1064	93	36 - 42	Berufsschuhe	Clog, fester Fersenriemen	antistatisch		-
1092	92	36 - 42	Berufsschuhe	Pantolette	antistatisch		-
1094	92	36 - 42	Berufsschuhe	Pantolette	antistatisch		-
1120	71	35 - 48	Berufsschuhe	Halbschuh, Klett	CE, EN ISO 20347	O1, FO, SRA	3559
1121	71	35 - 48	Berufsschuhe	Halbschuh, Klett	CE, EN ISO 20347	O1, FO, SRA	3559
1126	73	35 - 48	Berufsschuhe	Schnürhalbschuh	CE, EN ISO 20347	O2, FO, SRA	3559
1127	73	35 - 48	Berufsschuhe	Schnürhalbschuh	CE, EN ISO 20347	O2, FO, SRA	3559
1128	72	35 - 48	Berufsschuhe	Slipper	CE, EN ISO 20347	O2, FO, SRA	3559
1129	72	35 - 48	Berufsschuhe	Slipper	CE, EN ISO 20347	O2, FO, SRA	3559
1130	68	35 - 48	Berufsschuhe	Clog, fester Fersenriemen	CE, EN ISO 20347	OB, A, E, FO, SRA	3558
1131	70	35 - 48	Berufsschuhe	Sandale, Klett	CE, EN ISO 20347	O1, FO, SRA	3559
1132	72	35 - 48	Berufsschuhe	Slipper	CE, EN ISO 20347	O2, FO, SRA	3559
1133	73	35 - 48	Berufsschuhe	Schnürhalbschuh	CE, EN ISO 20347	O2, FO, SRA	3559
1135	68	35 - 48	Berufsschuhe	Clog, fester Fersenriemen	CE, EN ISO 20347	OB, A, E, FO, SRA	3558
1136	70	35 - 48	Berufsschuhe	Sandale, Klett	CE, EN ISO 20347	O1, FO, SRA	3559
1137	72	35 - 48	Berufsschuhe	Slipper	CE, EN ISO 20347	O2, FO, SRA	3559
1138	73	35 - 48	Berufsschuhe	Schnürhalbschuh	CE, EN ISO 20347	O2, FO, SRA	3559
1141	68	35 - 48	Berufsschuhe	Clog, klappbarer Fersenriemen	CE, EN ISO 20347	OB, A, E, FO, SRA	3558
1142	68	35 - 48	Berufsschuhe	Clog, klappbarer Fersenriemen	CE, EN ISO 20347	OB, A, E, FO, SRA	3558
1151	71	35 - 48	Berufsschuhe	Schnürhalbschuh	CE, EN ISO 20347	O2, FO, SRA	3559
1158	71	35 - 48	Berufsschuhe	Schnürhalbschuh	CE, EN ISO 20347	O1, FO, SRA	3559
1160	69	35 - 43	Berufsschuhe	Clog, fester Fersenriemen	CE, EN ISO 20347	OB, A, E, FO, SRA	3558
1163	69	35 - 43	Berufsschuhe	Clog, fester Fersenriemen	CE, EN ISO 20347	OB, A, E, FO, SRA	3558
1178	69	35 - 43	Berufsschuhe	Clog, fester Fersenriemen	CE, EN ISO 20347	OB, A, E, FO, SRA	3558
1180	69	35 - 43	Berufsschuhe	Clog, fester Fersenriemen	CE, EN ISO 20347	OB, A, E, FO, SRA	3558
2370	63	35 - 47	Berufsschuhe	Slipper	CE, EN ISO 20347	O1, SRA	-
2600	64	35 - 47	Berufsschuhe	Schnürhalbschuh	CE, EN ISO 20347	O1, SRA	3551
2610	64	35 - 47	Berufsschuhe	Schnürhalbschuh	CE, EN ISO 20347	O1, SRA	3551
2620	65	35 - 47	Berufsschuhe	Schnürhalbschuh	CE, EN ISO 20347	O1, SRA	3551
2650	65	35 - 47	Berufsschuhe	Schnürhalbschuh	CE, EN ISO 20347	O1, SRA	3551
2700	62	39 - 47	Berufsschuhe	Slipper	CE, EN ISO 20347	O1, SRA	3551
2710	62	39 - 47	Berufsschuhe	Slipper	CE, EN ISO 20347	O1, SRA	3551
3000	99	34 - 42	Berufsschuhe	Serviceschuh	CE		-
3030	99	36 - 42	Berufsschuhe	Serviceschuh	CE, EN ISO 20347	O1, FO, SRC	-
3081	99	36 - 42	Berufsschuhe	Sandale			-
3110	101	39 - 46	Berufsschuhe	Schnürhalbschuh	CE		-
3120	101	39 - 46	Berufsschuhe	Schnürhalbschuh	CE		-
3121	101	39 - 46	Berufsschuhe	Schnürhalbschuh	CE		-
3130	101	39 - 46	Berufsschuhe	Schnürhalbschuh	CE		-
3551	113	35 - 47	Einlegesohle	Vlies			-
3558	112	35 - 48	Einlegesohle	acc Wave			-
3559	112	35 - 48	Einlegesohle	acc Wave			-
3565	113	36 - 42	Einlegesohle	Reflexor® Massage			-
3566	113	40 - 46	Einlegesohle	Reflexor® Massage			-
3567	113	36 - 42	Einlegesohle	Reflexor®, weiß			-
3568	113	36 - 42	Einlegesohle	Reflexor®, anthrazit			-
3569	113	40 - 46	Einlegesohle	Reflexor®, weiß			-



Art.-Nr.	Seite	Größe	Kategorie	Modellbeschreibung	Norm	Kennzeichnung	Einlegesohle
3570	113	40 - 46	Einlegesohle	Reflexor®, anthrazit			-
3572	113	36 - 43	Einlegesohle	Reflexor® Massage			-
3573	112	35 - 48	Einlegesohle	acc Wave			-
3574	112	35 - 48	Einlegesohle	acc Wave			-
3575	112	35 - 48	Einlegesohle	acc Wave			-
3620	107	35 - 47	Berufsschuhe	Reinraumstiefel	CE, EN ISO 20347	OB, A, E, SRA	-
3900	107	36 - 48	Berufsschuhe	Überzieher			-
3910	107	36 - 48	Berufsschuhe	Überzieher			-
3920	103	36 - 42	Berufsschuhe	Trotteur			-
3940	103	36 - 42	Berufsschuhe	Pumps	ESD-gerecht		-
3980	103	36 - 42	Berufsschuhe	Pumps	ESD-gerecht		-
3990	103	36 - 42	Berufsschuhe	Pumps	ESD-gerecht		-
4011	56	34 - 43	Berufsschuhe	Pantolette	CE, EN ISO 20347	OB, A, FO, SRC	-
4020	56	34 - 43	Berufsschuhe	Pantolette	CE, EN ISO 20347	OB, A, FO, SRC	-
4022	56	34 - 43	Berufsschuhe	Pantolette	CE, EN ISO 20347	OB, A, FO, SRC	-
4040	58	34 - 48	Berufsschuhe	Clog, fester Fersenriemen	CE, EN ISO 20347	OB, A, FO, SRC	-
4045	58	34 - 48	Berufsschuhe	Clog, fester Fersenriemen	CE, EN ISO 20347	OB, A, FO, SRC	-
4050	58	34 - 48	Berufsschuhe	Clog, fester Fersenriemen	CE, EN ISO 20347	OB, A, FO, SRC	-
4055	58	34 - 48	Berufsschuhe	Clog, fester Fersenriemen	CE, EN ISO 20347	OB, A, FO, SRC	-
4060	59	34 - 43	Berufsschuhe	Clog, fester Fersenriemen	CE, EN ISO 20347	OB, A, FO, SRC	-
4061	59	34 - 43	Berufsschuhe	Clog, fester Fersenriemen	CE, EN ISO 20347	OB, A, FO, SRC	-
4070	59	34 - 48	Berufsschuhe	Clog, fester Fersenriemen	CE, EN ISO 20347	OB, A, FO, SRC	-
4075	59	34 - 48	Berufsschuhe	Clog, fester Fersenriemen	CE, EN ISO 20347	OB, A, FO, SRC	-
4080	57	34 - 48	Berufsschuhe	Pantolette	CE, EN ISO 20347	OB, A, FO, SRC	-
4085	57	34 - 48	Berufsschuhe	Pantolette	CE, EN ISO 20347	OB, A, FO, SRC	-
4086	56	34 - 48	Berufsschuhe	Pantolette	CE, EN ISO 20347	OB, A, FO, SRC	-
4090	57	34 - 48	Berufsschuhe	Sandalette	CE, EN ISO 20347	OB, A, FO, SRC	-
4096	57	34 - 48	Berufsschuhe	Sandalette	CE, EN ISO 20347	OB, A, FO, SRC	-
5001	27	36 - 42	Berufsschuhe	Clog, klappbarer Fersenriemen	CE, EN ISO 20347	OB, A, E, FO, SRC	-
5004	27	36 - 42	Berufsschuhe	Clog, klappbarer Fersenriemen	CE, EN ISO 20347	OB, A, E, FO, SRC	-
5007	23	35 - 47	Berufsschuhe	Clog, klappbarer Fersenriemen	CE, EN ISO 20347	OB, A, FO, SRC	-
5008	27	36 - 42	Berufsschuhe	Clog, klappbarer Fersenriemen	CE, EN ISO 20347	OB, A, E, FO, SRC	-
5009	27	36 - 42	Berufsschuhe	Clog, klappbarer Fersenriemen	CE, EN ISO 20347	OB, A, E, FO, SRC	-
5010	26	36 - 42	Berufsschuhe	Clog, klappbarer Fersenriemen	CE, EN ISO 20347	OB, A, E, FO, SRC	-
5011	26	36 - 42	Berufsschuhe	Clog, klappbarer Fersenriemen	CE, EN ISO 20347	OB, A, E, FO, SRC	-
5013	22	35 - 47	Berufsschuhe	Clog, klappbarer Fersenriemen	CE, EN ISO 20347	OB, A, FO, SRC	-
5080	23	35 - 43	Berufsschuhe	Clog, klappbarer Fersenriemen	CE, EN ISO 20347	OB, A, FO, SRC	-
5081	22	35 - 43	Berufsschuhe	Clog, klappbarer Fersenriemen	CE, EN ISO 20347	OB, A, FO, SRC	-
5100	46	36 - 47	Berufsschuhe	Clog, fester Fersenriemen	CE, EN ISO 20347	OB, A, FO, WRU, SRC	-
5150	46	36 - 47	Berufsschuhe	Clog, fester Fersenriemen	CE, EN ISO 20347	OB, A, FO, WRU, SRC	-
5200	44	36 - 47	Berufsschuhe	Clog, klappbarer Fersenriemen	CE, EN ISO 20347	OB, A, FO, WRU, SRC	-
5220	47	36 - 47	Berufsschuhe	Clog, fester Fersenriemen	CE, EN ISO 20347	OB, A, FO, WRU, SRC	-
5225	47	36 - 47	Berufsschuhe	Clog, fester Fersenriemen	CE, EN ISO 20347	OB, A, FO, WRU, SRC	-
5240	47	36 - 47	Berufsschuhe	Clog, fester Fersenriemen	CE, EN ISO 20347	OB, A, FO, SRC	-
5245	47	36 - 47	Berufsschuhe	Clog, fester Fersenriemen	CE, EN ISO 20347	OB, A, FO, SRC	-
5250	44	36 - 47	Berufsschuhe	Clog, klappbarer Fersenriemen	CE, EN ISO 20347	OB, A, FO, WRU, SRC	-
5300	45	36 - 47	Berufsschuhe	Clog, klappbarer Fersenriemen	CE, EN ISO 20347	OB, A, FO, SRC	-

SUCHREGISTER

Art.-Nr.	Seite	Größe	Kategorie	Modellbeschreibung	Norm	Kennzeichnung	Einlegesohle
5310	45	36 - 47	Berufsschuhe	Clog, klappbarer Fersenriemen	CE, EN ISO 20347	OB, A, FO, SRC	-
5700	89	40 - 46	Berufsschuhe	Schnürhalbschuh	CE, EN ISO 20347	O1, SRB	3566/ 3569
5710	89	40 - 46	Berufsschuhe	Schnürhalbschuh	CE, EN ISO 20347	O1, SRB	3566/ 3570
5750	89	40 - 46	Berufsschuhe	Slipper	CE, EN ISO 20347	O1, SRB	3566/ 3569
5830	88	40 - 46	Berufsschuhe	Clog, klappbarer Fersenriemen	CE, EN ISO 20347	OB, A, E, SRB	3566/ 3569
5840	88	40 - 46	Berufsschuhe	Clog, klappbarer Fersenriemen	CE, EN ISO 20347	OB, A, E, SRB	3566/ 3570
5890	89	40 - 46	Berufsschuhe	Sandale, Klett	CE, EN ISO 20347	OB, A, E, SRB	3566/ 3570
6610	93	36 - 42	Berufsschuhe	Sandale			-
6700	84	35 - 48	Berufsschuhe	Schnürhalbschuh	CE, EN ISO 20347	O1, FO, SRC	3575
6701	84	35 - 48	Berufsschuhe	Schnürhalbschuh	CE, EN ISO 20347	O1, FO, SRC	3575
6711	85	35 - 48	Berufsschuhe	Schnürhalbschuh	CE, EN ISO 20347	O1, FO, SRC	3575
6720	80	35 - 48	Berufsschuhe	Schnürhalbschuh	CE, EN ISO 20347	O1, FO, SRC	3575
6721	80	35 - 48	Berufsschuhe	Schnürhalbschuh	CE, EN ISO 20347	O1, FO, SRC	3575
6730	80	35 - 48	Berufsschuhe	Schnürhalbschuh	CE, EN ISO 20347	O1, FO, SRC	3575
6731	80	35 - 48	Berufsschuhe	Schnürhalbschuh	CE, EN ISO 20347	O1, FO, SRC	3575
6740	77	35 - 48	Berufsschuhe	Slipper	CE, EN ISO 20347	O2, FO, SRC	3575
6741	77	35 - 48	Berufsschuhe	Slipper	CE, EN ISO 20347	O2, FO, SRC	3575
6750	85	35 - 48	Berufsschuhe	Schnürhalbschuh	CE, EN ISO 20347	O2, FO, SRC	3575
6751	85	35 - 48	Berufsschuhe	Schnürhalbschuh	CE, EN ISO 20347	O2, FO, SRC	3575
6752	85	35 - 48	Berufsschuhe	Schnürhalbschuh	CE, EN ISO 20347	O2, FO, SRC	3575
6760	78	35 - 48	Berufsschuhe	Schnürhalbschuh	CE, EN ISO 20347	O1, FO, SRC	3575
6761	78	35 - 48	Berufsschuhe	Schnürhalbschuh	CE, EN ISO 20347	O1, FO, SRC	3575
6762	79	35 - 48	Berufsschuhe	Schnürhalbschuh	CE, EN ISO 20347	O1, FO, SRC	3575
6763	79	35 - 48	Berufsschuhe	Schnürhalbschuh	CE, EN ISO 20347	O1, FO, SRC	3575
6764	79	35 - 48	Berufsschuhe	Schnürhalbschuh	CE, EN ISO 20347	O1, FO, SRC	3575
6770	81	35 - 48	Berufsschuhe	Schnürhalbschuh	CE, EN ISO 20347	O2, FO, SRC	3575
6771	81	35 - 48	Berufsschuhe	Schnürhalbschuh	CE, EN ISO 20347	O2, FO, SRC	3575
6780	82	35 - 48	Berufsschuhe	Schnürhalbschuh	CE, EN ISO 20347	O2, FO, SRC	3575
6781	82	35 - 48	Berufsschuhe	Schnürhalbschuh	CE, EN ISO 20347	O2, FO, SRC	3575
6782	83	35 - 48	Berufsschuhe	Schnürhalbschuh	CE, EN ISO 20347	O2, FO, SRC	3575
6783	83	35 - 48	Berufsschuhe	Schnürhalbschuh	CE, EN ISO 20347	O2, FO, SRC	3575
6784	83	35 - 48	Berufsschuhe	Schnürhalbschuh	CE, EN ISO 20347	O2, FO, SRC	3575
6785	83	35 - 48	Berufsschuhe	Schnürhalbschuh	CE, EN ISO 20347	O2, FO, SRC	3575
6795	76	35 - 48	Berufsschuhe	Sandale, Klett	CE, EN ISO 20347	O1, FO, SRC	3575
6796	76	35 - 48	Berufsschuhe	Sandale, Klett	CE, EN ISO 20347	O1, FO, SRC	3575
6803	96	36 - 43	Berufsschuhe	Clog, klappbarer Fersenriemen	CE, EN ISO 20347	OB, A, E, SRB	3572
6809	96	36 - 43	Berufsschuhe	Pantolette	CE, EN ISO 20347	OB, A, E, SRB	3572
6813	96	36 - 43	Berufsschuhe	Clog, klappbarer Fersenriemen	CE, EN ISO 20347	OB, A, E, SRB	3572
6819	96	36 - 43	Berufsschuhe	Pantolette	CE, EN ISO 20347	OB, A, E, SRB	3572
6872	97	36 - 43	Berufsschuhe	Sandale	CE, EN ISO 20347	OB, A, E, SRB	3572
6874	97	36 - 43	Berufsschuhe	Sandale	CE, EN ISO 20347	OB, A, E, SRB	3572
6886	97	36 - 43	Berufsschuhe	Serviceschuh	CE, EN ISO 20347	OB, A, E, SRB	3572
6900	91	36 - 42	Berufsschuhe	Schnürhalbschuh	CE, EN ISO 20347	O1, SRB	3565/ 3567
6902	90	36 - 42	Berufsschuhe	Pantolette	CE, EN ISO 20347	OB, A, E, SRB	3565/ 3567
6903	91	36 - 42	Berufsschuhe	Clog, klappbarer Fersenriemen	CE, EN ISO 20347	OB, A, E, SRB	3565/ 3567
6910	91	36 - 42	Berufsschuhe	Schnürhalbschuh	CE, EN ISO 20347	O1, SRB	3565/ 3568
6912	90	36 - 42	Berufsschuhe	Pantolette	CE, EN ISO 20347	OB, A, E, SRB	3565/ 3568



Art.-Nr.	Seite	Größe	Kategorie	Modellbeschreibung	Norm	Kennzeichnung	Einlegesohle
6913	91	36 - 42	Berufsschuhe	Clog, klappbarer Fersenriemen	CE, EN ISO 20347	OB, A, E, SRB	3565/ 3568
6990	90	36 - 42	Berufsschuhe	Sandale, Klett	CE, EN ISO 20347	OB, A, E, SRB	3565/ 3568
7001	27	36 - 42	Berufsschuhe	Clog, klappbarer Fersenriemen	CE, EN ISO 20347	OB, A, E, FO, SRC	-
7002	27	36 - 42	Berufsschuhe	Clog, klappbarer Fersenriemen	CE, EN ISO 20347	OB, A, E, FO, SRC	-
7008	27	36 - 42	Berufsschuhe	Clog, klappbarer Fersenriemen	CE, EN ISO 20347	OB, A, E, FO, SRC	-
7009	27	36 - 42	Berufsschuhe	Clog, klappbarer Fersenriemen	CE, EN ISO 20347	OB, A, E, FO, SRC	-
7020	20	35 - 47	Berufsschuhe	Clog, klappbarer Fersenriemen	CE, EN ISO 20347	OB, FO, SRC	-
7021	20	35 - 47	Berufsschuhe	Clog, klappbarer Fersenriemen	CE, EN ISO 20347	OB, FO, SRC	-
7030	20	35 - 47	Berufsschuhe	Clog, klappbarer Fersenriemen	CE, EN ISO 20347	OB, FO, SRC	-
7031	20	35 - 47	Berufsschuhe	Clog, klappbarer Fersenriemen	CE, EN ISO 20347	OB, FO, SRC	-
7050	25	35 - 47	Berufsschuhe	Clog	CE, EN ISO 20347	OB, FO, SRC	-
7080	23	35 - 43	Berufsschuhe	Clog, klappbarer Fersenriemen	CE, EN ISO 20347	OB, FO, SRC	-
7081	22	35 - 43	Berufsschuhe	Clog, klappbarer Fersenriemen	CE, EN ISO 20347	OB, FO, SRC	-
7090	23	35 - 43	Berufsschuhe	Clog, klappbarer Fersenriemen	CE, EN ISO 20347	OB, FO, SRC	-
7091	22	35 - 43	Berufsschuhe	Clog, klappbarer Fersenriemen	CE, EN ISO 20347	OB, FO, SRC	-
7110	26	36 - 42	Berufsschuhe	Clog, klappbarer Fersenriemen	CE, EN ISO 20347	OB, A, E, FO, SRC	-
7111	26	36 - 42	Berufsschuhe	Clog, klappbarer Fersenriemen	CE, EN ISO 20347	OB, A, E, FO, SRC	-
7201	24	35 - 47	Berufsschuhe	Clog, klappbarer Fersenriemen	CE, EN ISO 20347	OB, FO, SRC	-
7203	24	35 - 47	Berufsschuhe	Clog, klappbarer Fersenriemen	CE, EN ISO 20347	OB, FO, SRC	-
7204	21	35 - 47	Berufsschuhe	Clog, klappbarer Fersenriemen	CE, EN ISO 20347	OB, FO, SRC	-
7205	21	35 - 47	Berufsschuhe	Clog, klappbarer Fersenriemen	CE, EN ISO 20347	OB, FO, SRC	-
7207	21	35 - 43	Berufsschuhe	Clog, klappbarer Fersenriemen	CE, EN ISO 20347	OB, FO, SRC	-
7208	25	35 - 47	Berufsschuhe	Clog, fester Fersenriemen	CE, EN ISO 20347	OB, FO, SRC	-
7209	25	35 - 47	Berufsschuhe	Clog, fester Fersenriemen	CE, EN ISO 20347	OB, FO, SRC	-
7212	24	35 - 47	Berufsschuhe	Clog, klappbarer Fersenriemen	CE, EN ISO 20347	OB, FO, SRC	-
7310	32	35 - 48	Berufsschuhe	Clog, klappbarer Fersenriemen	CE, EN ISO 20347	OB, A, E, FO, SRC	3574
7312	32	35 - 48	Berufsschuhe	Clog, klappbarer Fersenriemen	CE, EN ISO 20347	OB, A, E, FO, SRC	3574
7313	33	35 - 48	Berufsschuhe	Clog, klappbarer Fersenriemen	CE, EN ISO 20347	OB, A, E, FO, SRC	3574
7315	33	35 - 48	Berufsschuhe	Clog, klappbarer Fersenriemen	CE, EN ISO 20347	OB, A, E, FO, SRC	3574
7331	34	35 - 48	Berufsschuhe	Clog, fester Fersenriemen	CE, EN ISO 20347	OB, A, E, FO, SRC	3574
7332	34	35 - 48	Berufsschuhe	Clog, fester Fersenriemen	CE, EN ISO 20347	OB, A, E, FO, SRC	3574
7335	34	35 - 48	Berufsschuhe	Clog, fester Fersenriemen	CE, EN ISO 20347	OB, A, E, FO, SRC	3574
7341	35	35 - 48	Berufsschuhe	Clog, fester Fersenriemen	CE, EN ISO 20347	OB, A, E, FO, SRC	3574
7342	35	35 - 48	Berufsschuhe	Clog, fester Fersenriemen	CE, EN ISO 20347	OB, A, E, FO, SRC	3574
7345	35	35 - 48	Berufsschuhe	Clog, fester Fersenriemen	CE, EN ISO 20347	OB, A, E, FO, SRC	3574
7360	36	35 - 48	Berufsschuhe	Clog, fester Fersenriemen	CE, EN ISO 20347	OB, A, E, FO, SRC	3574
7361	36	35 - 48	Berufsschuhe	Clog, fester Fersenriemen	CE, EN ISO 20347	OB, A, E, FO, SRC	3574
7362	37	35 - 48	Berufsschuhe	Clog, fester Fersenriemen	CE, EN ISO 20347	OB, A, E, FO, SRC	3574
7363	37	35 - 48	Berufsschuhe	Clog, fester Fersenriemen	CE, EN ISO 20347	OB, A, E, FO, SRC	3574
7364	37	35 - 48	Berufsschuhe	Clog, fester Fersenriemen	CE, EN ISO 20347	OB, A, E, FO, SRC	3574
7365	37	35 - 48	Berufsschuhe	Clog, fester Fersenriemen	CE, EN ISO 20347	OB, A, E, FO, SRC	3574
7366	36	35 - 48	Berufsschuhe	Clog, fester Fersenriemen	CE, EN ISO 20347	OB, A, E, FO, SRC	3574
7401	99	36 - 42	Berufsschuhe	Slipper			-
7520	29	36 - 42	Berufsschuhe	Clog, klappbarer Fersenriemen	CE, EN ISO 20347	OB, A, E, FO, SRC	-
7521	29	36 - 42	Berufsschuhe	Clog, klappbarer Fersenriemen	CE, EN ISO 20347	OB, A, E, FO, SRC	-
7530	29	36 - 42	Berufsschuhe	Clog, klappbarer Fersenriemen	CE, EN ISO 20347	OB, A, E, FO, SRC	-
7531	29	36 - 42	Berufsschuhe	Clog, klappbarer Fersenriemen	CE, EN ISO 20347	OB, A, E, FO, SRC	-

SUCHREGISTER

Art.-Nr.	Seite	Größe	Kategorie	Modellbeschreibung	Norm	Kennzeichnung	Einlegesohle
7620	40	35 - 43	Berufsschuhe	Clog, fester Fersenriemen	CE, EN ISO 20347	OB, A, E, FO, SRC	3573
7621	40	35 - 43	Berufsschuhe	Clog, fester Fersenriemen	CE, EN ISO 20347	OB, A, E, FO, SRC	3573
7622	41	35 - 48	Berufsschuhe	Clog, fester Fersenriemen	CE, EN ISO 20347	OB, A, E, FO, SRC	3573
7623	41	35 - 43	Berufsschuhe	Clog, fester Fersenriemen	CE, EN ISO 20347	OB, A, E, FO, SRC	3573
7630	40	35 - 48	Berufsschuhe	Clog, klappbarer Fersenriemen	CE, EN ISO 20347	OB, A, E, FO, SRC	3573
7631	40	35 - 48	Berufsschuhe	Clog, klappbarer Fersenriemen	CE, EN ISO 20347	OB, A, E, FO, SRC	3573
8011	56	34 - 43	Berufsschuhe	Pantolette	CE, EN ISO 20347	OB, A, FO, SRC	-
8020	56	34 - 43	Berufsschuhe	Pantolette	CE, EN ISO 20347	OB, A, FO, SRC	-
8022	56	34 - 43	Berufsschuhe	Pantolette	CE, EN ISO 20347	OB, A, FO, SRC	-
8040	58	34 - 48	Berufsschuhe	Clog, fester Fersenriemen	CE, EN ISO 20347	OB, A, FO, SRC	-
8045	58	34 - 48	Berufsschuhe	Clog, fester Fersenriemen	CE, EN ISO 20347	OB, A, FO, SRC	-
8060	59	34 - 43	Berufsschuhe	Clog, fester Fersenriemen	CE, EN ISO 20347	OB, A, FO, SRC	-
8061	59	34 - 43	Berufsschuhe	Clog, fester Fersenriemen	CE, EN ISO 20347	OB, A, FO, SRC	-
8096	57	34 - 48	Berufsschuhe	Sandalette	CE, EN ISO 20347	OB, A, FO, SRC	-
8200	52	35 - 47	Berufsschuhe	Clog, klappbarer Fersenriemen	CE, EN ISO 20347	OB, A, FO, SRA	-
8202	52	48 - 51	Berufsschuhe	Clog, klappbarer Fersenriemen	CE, EN ISO 20347	OB, A, FO, SRA	-
8210	52	35 - 47	Berufsschuhe	Clog, klappbarer Fersenriemen	CE, EN ISO 20347	OB, A, FO, SRA	-
8212	52	48 - 51	Berufsschuhe	Clog, klappbarer Fersenriemen	CE, EN ISO 20347	OB, A, FO, SRA	-
8220	50	35 - 43	Berufsschuhe	Clog, klappbarer Fersenriemen	CE, EN ISO 20347	OB, A, FO, SRA	-
8230	50	35 - 43	Berufsschuhe	Clog, klappbarer Fersenriemen	CE, EN ISO 20347	OB, A, FO, SRA	-
8300	51	35 - 47	Berufsschuhe	Clog, klappbarer Fersenriemen	CE, EN ISO 20347	OB, A, FO, SRA	-
8302	51	48 - 51	Berufsschuhe	Clog, klappbarer Fersenriemen	CE, EN ISO 20347	OB, A, FO, SRA	-
8310	51	35 - 47	Berufsschuhe	Clog, klappbarer Fersenriemen	CE, EN ISO 20347	OB, A, FO, SRA	-
8312	51	48 - 51	Berufsschuhe	Clog, klappbarer Fersenriemen	CE, EN ISO 20347	OB, A, FO, SRA	-
8320	51	35 - 47	Berufsschuhe	Clog, klappbarer Fersenriemen	CE, EN ISO 20347	OB, A, FO, SRA	-
8322	51	48 - 51	Berufsschuhe	Clog, klappbarer Fersenriemen	CE, EN ISO 20347	OB, A, FO, SRA	-
8330	51	35 - 47	Berufsschuhe	Clog, klappbarer Fersenriemen	CE, EN ISO 20347	OB, A, FO, SRA	-
8332	51	48 - 51	Berufsschuhe	Clog, klappbarer Fersenriemen	CE, EN ISO 20347	OB, A, FO, SRA	-
8400	53	35 - 47	Berufsschuhe	Clog, fester Fersenriemen	CE, EN ISO 20347	OB, A, FO, SRA	-
8600	53	35 - 47	Berufsschuhe	Clog, fester Fersenriemen	CE, EN ISO 20347	OB, A, FO, SRA	-
8602	53	48 - 51	Berufsschuhe	Clog, fester Fersenriemen	CE, EN ISO 20347	OB, A, FO, SRA	-
9100	46	36 - 47	Berufsschuhe	Clog, fester Fersenriemen	CE, EN ISO 20347	OB, A, E, FO, WRU, SRC	-
9110	46	36 - 47	Berufsschuhe	Clog, fester Fersenriemen	CE, EN ISO 20347	OB, A, FO, WRU, SRC	-
9150	46	36 - 47	Berufsschuhe	Clog, fester Fersenriemen	CE, EN ISO 20347	OB, A, FO, WRU, SRC	-
9200	44	36 - 47	Berufsschuhe	Clog, klappbarer Fersenriemen	CE, EN ISO 20347	OB, A, FO, WRU, SRC	-
9220	47	36 - 47	Berufsschuhe	Clog, fester Fersenriemen	CE, EN ISO 20347	OB, A, FO, WRU, SRC	-
9225	47	36 - 47	Berufsschuhe	Clog, fester Fersenriemen	CE, EN ISO 20347	OB, A, FO, WRU, SRC	-
9230	46	36 - 47	Berufsschuhe	Clog, fester Fersenriemen	CE, EN ISO 20347	OB, A, FO, WRU, SRC	-
9240	47	36 - 47	Berufsschuhe	Clog, fester Fersenriemen	CE, EN ISO 20347	OB, A, FO, SRC	-
9245	47	36 - 47	Berufsschuhe	Clog, fester Fersenriemen	CE, EN ISO 20347	OB, A, FO, SRC	-
9250	44	36 - 47	Berufsschuhe	Clog, klappbarer Fersenriemen	CE, EN ISO 20347	OB, A, FO, WRU, SRC	-
9252	44	36 - 47	Berufsschuhe	Clog, klappbarer Fersenriemen	CE, EN ISO 20347	OB, A, FO, WRU, SRC	-
9300	45	36 - 47	Berufsschuhe	Clog, klappbarer Fersenriemen	CE, EN ISO 20347	OB, A, FO, SRC	-
9310	45	36 - 47	Berufsschuhe	Clog, klappbarer Fersenriemen	CE, EN ISO 20347	OB, A, FO, SRC	-
9600	110	35 - 46	Berufsschuhe	Clog	CE, EN ISO 20347	OB, A, E, SRC	-
9610	110	35 - 46	Berufsschuhe	Clog	CE, EN ISO 20347	OB, A, E, SRC	-
9620	111	35 - 46	Berufsschuhe	Clog	CE, EN ISO 20347	OB, A, E, SRC	-



Art.-Nr.	Seite	Größe	Kategorie	Modellbeschreibung	Norm	Kennzeichnung	Einlegesohle
9630	111	35 - 46	Berufsschuhe	Clog	CE, EN ISO 20347	OB, A, E, SRC	-
31064	93	36 - 42	Berufsschuhe	Clog, fester Fersenriemen	ESD-gerecht		-
31092	92	36 - 42	Berufsschuhe	Pantolette	ESD-gerecht		-
31094	92	36 - 42	Berufsschuhe	Pantolette	ESD-gerecht		-
31120	71	35 - 48	Berufsschuhe	Halbschuh, Klett	CE, EN ISO 20347	O1, FO, SRA	3559
31121	71	35 - 48	Berufsschuhe	Halbschuh, Klett	CE, EN ISO 20347	O1, FO, SRA	3559
31126	73	35 - 48	Berufsschuhe	Schnürhalbschuh	CE, EN ISO 20347	O2, FO, SRA	3559
31127	73	35 - 48	Berufsschuhe	Schnürhalbschuh	CE, EN ISO 20347	O2, FO, SRA	3559
31128	72	35 - 48	Berufsschuhe	Slipper	CE, EN ISO 20347	O2, FO, SRA	3559
31129	72	35 - 48	Berufsschuhe	Slipper	CE, EN ISO 20347	O2, FO, SRA	3559
31130	68	35 - 48	Berufsschuhe	Clog, fester Fersenriemen	CE, EN ISO 20347	OB, A, E, FO, SRA	3558
31131	70	35 - 48	Berufsschuhe	Sandale, Klett	CE, EN ISO 20347	O1, FO, SRA	3559
31132	72	35 - 48	Berufsschuhe	Slipper	CE, EN ISO 20347	O2, FO, SRA	3559
31133	73	35 - 48	Berufsschuhe	Schnürhalbschuh	CE, EN ISO 20347	O2, FO, SRA	3559
31135	68	35 - 48	Berufsschuhe	Clog, fester Fersenriemen	CE, EN ISO 20347	OB, A, E, FO, SRA	3558
31136	70	35 - 48	Berufsschuhe	Sandale, Klett	CE, EN ISO 20347	O1, FO, SRA	3559
31137	72	35 - 48	Berufsschuhe	Slipper	CE, EN ISO 20347	O2, FO, SRA	3559
31138	73	35 - 48	Berufsschuhe	Schnürhalbschuh	CE, EN ISO 20347	O2, FO, SRA	3559
31141	68	35 - 48	Berufsschuhe	Clog, klappbarer Fersenriemen	CE, EN ISO 20347	OB, A, E, FO, SRA	3558
31142	68	35 - 48	Berufsschuhe	Clog, klappbarer Fersenriemen	CE, EN ISO 20347	OB, A, E, FO, SRA	3558
31151	71	35 - 48	Berufsschuhe	Schnürhalbschuh	CE, EN ISO 20347	O2, FO, SRA	3559
31158	71	35 - 48	Berufsschuhe	Schnürhalbschuh	CE, EN ISO 20347	O1, FO, SRA	3559
31160	69	35 - 43	Berufsschuhe	Clog, fester Fersenriemen	CE, EN ISO 20347	OB, A, E, FO, SRA	3558
31163	69	35 - 43	Berufsschuhe	Clog, fester Fersenriemen	CE, EN ISO 20347	OB, A, E, FO, SRA	3558
31178	69	35 - 43	Berufsschuhe	Clog, fester Fersenriemen	CE, EN ISO 20347	OB, A, E, FO, SRA	3558
31180	69	35 - 43	Berufsschuhe	Clog, fester Fersenriemen	CE, EN ISO 20347	OB, A, E, FO, SRA	3558
32300	63	35 - 47	Berufsschuhe	Slipper, perforiert	CE, EN ISO 20347	O1, SRA	3551
32310	63	39 - 47	Berufsschuhe	Slipper, perforiert	CE, EN ISO 20347	O1, SRA	3551
32370	63	35 - 47	Berufsschuhe	Slipper	CE, EN ISO 20347	O1, SRA	-
32430	105	40 - 47	Berufsschuhe	Schnürhalbschuh	CE, EN ISO 20347	O1, SRA	-
32440	105	40 - 47	Berufsschuhe	Schnürhalbschuh	CE, EN ISO 20347	O1, SRA	-
32450	105	40 - 47	Berufsschuhe	Schnürhalbschuh	CE, EN ISO 20347	O1, SRA	-
32600	64	35 - 47	Berufsschuhe	Schnürhalbschuh	CE, EN ISO 20347	O1, SRA	3551
32610	64	35 - 47	Berufsschuhe	Schnürhalbschuh	CE, EN ISO 20347	O1, SRA	3551
32620	65	35 - 47	Berufsschuhe	Schnürhalbschuh	CE, EN ISO 20347	O1, SRA	3551
32650	65	35 - 47	Berufsschuhe	Schnürhalbschuh	CE, EN ISO 20347	O1, SRA	3551
32700	62	39 - 47	Berufsschuhe	Slipper	CE, EN ISO 20347	O1, SRA	3551
32710	62	39 - 47	Berufsschuhe	Slipper	CE, EN ISO 20347	O1, SRA	3551
32922	104	39 - 47	Berufsschuhe	Schnürhalbschuh		OB, A, SRA	-
32923	104	39 - 47	Berufsschuhe	Schnürhalbschuh		OB, A, SRA	-
35600	52	35 - 47	Berufsschuhe	Clog, klappbarer Fersenriemen	CE, EN ISO 20347	OB, A, FO, SRA	-
35602	52	48 - 51	Berufsschuhe	Clog, klappbarer Fersenriemen	CE, EN ISO 20347	OB, A, FO, SRA	-
35700	89	40-46	Berufsschuhe	Schnürhalbschuh	CE, EN ISO 20347	O1, SRB	3566/ 3569
35710	89	40-46	Berufsschuhe	Schnürhalbschuh	CE, EN ISO 20347	O1, SRB	3566/ 3570
35750	89	40-46	Berufsschuhe	Slipper	CE, EN ISO 20347	O1, SRB	3566/ 3569
35830	88	40-46	Berufsschuhe	Clog, klappbarer Fersenriemen	CE, EN ISO 20347	OB, A, E, SRB	3566/ 3569
35840	88	40-46	Berufsschuhe	Clog, klappbarer Fersenriemen	CE, EN ISO 20347	OB, A, E, SRB	3566/ 3570

SUCHREGISTER

Art.-Nr.	Seite	Größe	Kategorie	Modellbeschreibung	Norm	Kennzeichnung	Einlegesohle
35890	89	40-46	Berufsschuhe	Sandale, Klett	CE, EN ISO 20347	OB, A, E, SRB	3566/ 3570
36610	93	36 - 42	Berufsschuhe	Sandale			-
36700	84	35 - 48	Berufsschuhe	Schnürhalbschuh	CE, EN ISO 20347	O1, FO, SRC	3575
36701	84	35 - 48	Berufsschuhe	Schnürhalbschuh	CE, EN ISO 20347	O1, FO, SRC	3575
36711	85	35 - 48	Berufsschuhe	Schnürhalbschuh	CE, EN ISO 20347	O1, FO, SRC	3575
36720	80	35 - 48	Berufsschuhe	Schnürhalbschuh	CE, EN ISO 20347	O1, FO, SRC	3575
36721	80	35 - 48	Berufsschuhe	Schnürhalbschuh	CE, EN ISO 20347	O1, FO, SRC	3575
36730	80	35 - 48	Berufsschuhe	Schnürhalbschuh	CE, EN ISO 20347	O1, FO, SRC	3575
36731	80	35 - 48	Berufsschuhe	Schnürhalbschuh	CE, EN ISO 20347	O1, FO, SRC	3575
36740	77	35 - 48	Berufsschuhe	Slipper	CE, EN ISO 20347	O2, FO, SRC	3575
36741	77	35 - 48	Berufsschuhe	Slipper	CE, EN ISO 20347	O2, FO, SRC	3575
36750	85	35 - 48	Berufsschuhe	Schnürhalbschuh	CE, EN ISO 20347	O2, FO, SRC	3575
36751	85	35 - 48	Berufsschuhe	Schnürhalbschuh	CE, EN ISO 20347	O2, FO, SRC	3575
36752	85	35 - 48	Berufsschuhe	Schnürhalbschuh	CE, EN ISO 20347	O2, FO, SRC	3575
36760	78	35 - 48	Berufsschuhe	Schnürhalbschuh	CE, EN ISO 20347	O1, FO, SRC	3575
36761	78	35 - 48	Berufsschuhe	Schnürhalbschuh	CE, EN ISO 20347	O1, FO, SRC	3575
36762	79	35 - 48	Berufsschuhe	Schnürhalbschuh	CE, EN ISO 20347	O1, FO, SRC	3575
36763	79	35 - 48	Berufsschuhe	Schnürhalbschuh	CE, EN ISO 20347	O1, FO, SRC	3575
36764	79	35 - 48	Berufsschuhe	Schnürhalbschuh	CE, EN ISO 20347	O1, FO, SRC	3575
36770	81	35 - 48	Berufsschuhe	Schnürhalbschuh	CE, EN ISO 20347	O2, FO, SRC	3575
36771	81	35 - 48	Berufsschuhe	Schnürhalbschuh	CE, EN ISO 20347	O2, FO, SRC	3575
36780	82	35 - 48	Berufsschuhe	Schnürhalbschuh	CE, EN ISO 20347	O2, FO, SRC	3575
36781	82	35 - 48	Berufsschuhe	Schnürhalbschuh	CE, EN ISO 20347	O2, FO, SRC	3575
36782	83	35 - 48	Berufsschuhe	Schnürhalbschuh	CE, EN ISO 20347	O2, FO, SRC	3575
36783	83	35 - 48	Berufsschuhe	Schnürhalbschuh	CE, EN ISO 20347	O2, FO, SRC	3575
36784	83	35 - 48	Berufsschuhe	Schnürhalbschuh	CE, EN ISO 20347	O2, FO, SRC	3575
36785	83	35 - 48	Berufsschuhe	Schnürhalbschuh	CE, EN ISO 20347	O2, FO, SRC	3575
36795	76	35 - 48	Berufsschuhe	Sandale, Klett	CE, EN ISO 20347	O1, FO, SRC	3575
36796	76	35 - 48	Berufsschuhe	Sandale, Klett	CE, EN ISO 20347	O1, FO, SRC	3575
36803	96	36 - 43	Berufsschuhe	Clog, klappbarer Fersenriemen	CE, EN ISO 20347	OB, A, E, SRB	3572
36809	96	36 - 43	Berufsschuhe	Pantolette	CE, EN ISO 20347	OB, A, E, SRB	3572
36813	96	36 - 43	Berufsschuhe	Clog, klappbarer Fersenriemen	CE, EN ISO 20347	OB, A, E, SRB	3572
36819	96	36 - 43	Berufsschuhe	Pantolette	CE, EN ISO 20347	OB, A, E, SRB	3572
36872	97	36 - 43	Berufsschuhe	Sandale	CE, EN ISO 20347	OB, A, E, SRB	3572
36874	97	36 - 43	Berufsschuhe	Sandale	CE, EN ISO 20347	OB, A, E, SRB	3572
36900	91	36 - 42	Berufsschuhe	Schnürhalbschuh	CE, EN ISO 20347	O1, SRB	3565/ 3567
36902	90	36 - 42	Berufsschuhe	Pantolette	CE, EN ISO 20347	OB, A, E, SRB	3565/ 3567
36903	91	36 - 42	Berufsschuhe	Clog, klappbarer Fersenriemen	CE, EN ISO 20347	OB, A, E, SRB	3565/ 3567
36910	91	36 - 42	Berufsschuhe	Schnürhalbschuh	CE, EN ISO 20347	O1, SRB	3565/3568
36912	90	36 - 42	Berufsschuhe	Pantolette	CE, EN ISO 20347	OB, A, E, SRB	3565/ 3568
36913	91	36 - 42	Berufsschuhe	Clog, klappbarer Fersenriemen	CE, EN ISO 20347	OB, A, E, SRB	3565/ 3568
36990	90	36 - 42	Berufsschuhe	Sandale	CE, EN ISO 20347	OB, A, E, SRB	3565/ 3568
37310	32	35 - 48	Berufsschuhe	Clog, klappbarer Fersenriemen	CE, EN ISO 20347	OB, A, E, FO, SRC	3574
37312	32	35 - 48	Berufsschuhe	Clog, klappbarer Fersenriemen	CE, EN ISO 20347	OB, A, E, FO, SRC	3574
37313	33	35 - 48	Berufsschuhe	Clog, klappbarer Fersenriemen	CE, EN ISO 20347	OB, A, E, FO, SRC	3574
37315	33	35 - 48	Berufsschuhe	Clog, klappbarer Fersenriemen	CE, EN ISO 20347	OB, A, E, FO, SRC	3574
37331	34	35 - 48	Berufsschuhe	Clog, fester Fersenriemen	CE, EN ISO 20347	OB, A, E, FO, SRC	3574
37332	34	35 - 48	Berufsschuhe	Clog, fester Fersenriemen	CE, EN ISO 20347	OB, A, E, FO, SRC	3574



Art.-Nr.	Seite	Größe	Kategorie	Modellbeschreibung	Norm	Kennzeichnung	Einlegesohle
37333	34	35 - 48	Berufsschuhe	Clog, fester Fersenriemen	CE, EN ISO 20347	OB, A, E, FO, SRC	3574
37335	34	35 - 48	Berufsschuhe	Clog, fester Fersenriemen	CE, EN ISO 20347	OB, A, E, FO, SRC	3574
37341	35	35 - 48	Berufsschuhe	Clog, fester Fersenriemen	CE, EN ISO 20347	OB, A, E, FO, SRC	3574
37342	35	35 - 48	Berufsschuhe	Clog, fester Fersenriemen	CE, EN ISO 20347	OB, A, E, FO, SRC	3574
37343	35	35 - 48	Berufsschuhe	Clog, fester Fersenriemen	CE, EN ISO 20347	OB, A, E, FO, SRC	3574
37345	35	35 - 48	Berufsschuhe	Clog, fester Fersenriemen	CE, EN ISO 20347	OB, A, E, FO, SRC	3574
37360	36	35 - 48	Berufsschuhe	Clog, fester Fersenriemen	CE, EN ISO 20347	OB, A, E, FO, SRC	3574
37361	36	35 - 48	Berufsschuhe	Clog, fester Fersenriemen	CE, EN ISO 20347	OB, A, E, FO, SRC	3574
37362	37	35 - 48	Berufsschuhe	Clog, fester Fersenriemen	CE, EN ISO 20347	OB, A, E, FO, SRC	3574
37363	37	35 - 48	Berufsschuhe	Clog, fester Fersenriemen	CE, EN ISO 20347	OB, A, E, FO, SRC	3574
37364	37	35 - 48	Berufsschuhe	Clog, fester Fersenriemen	CE, EN ISO 20347	OB, A, E, FO, SRC	3574
37365	37	35 - 48	Berufsschuhe	Clog, fester Fersenriemen	CE, EN ISO 20347	OB, A, E, FO, SRC	3574
37366	36	35 - 48	Berufsschuhe	Clog, fester Fersenriemen	CE, EN ISO 20347	OB, A, E, FO, SRC	3574
37520	29	36 - 42	Berufsschuhe	Clog, klappbarer Fersenriemen	CE, EN ISO 20347	OB, A, E, FO, SRC	-
37521	29	36 - 42	Berufsschuhe	Clog, klappbarer Fersenriemen	CE, EN ISO 20347	OB, A, E, FO, SRC	-
37530	29	36 - 42	Berufsschuhe	Clog, klappbarer Fersenriemen	CE, EN ISO 20347	OB, A, E, FO, SRC	-
37531	29	36 - 42	Berufsschuhe	Clog, klappbarer Fersenriemen	CE, EN ISO 20347	OB, A, E, FO, SRC	-
37620	40	35 - 43	Berufsschuhe	Clog, fester Fersenriemen	CE, EN ISO 20347	OB, A, E, FO, SRC	3573
37621	40	35 - 43	Berufsschuhe	Clog, fester Fersenriemen	CE, EN ISO 20347	OB, A, E, FO, SRC	3573
37622	41	35 - 48	Berufsschuhe	Clog, fester Fersenriemen	CE, EN ISO 20347	OB, A, E, FO, SRC	3573
37623	41	35 - 43	Berufsschuhe	Clog, fester Fersenriemen	CE, EN ISO 20347	OB, A, E, FO, SRC	3573
37630	40	35 - 48	Berufsschuhe	Clog, klappbarer Fersenriemen	CE, EN ISO 20347	OB, A, E, FO, SRC	3573
37631	40	35 - 48	Berufsschuhe	Clog, klappbarer Fersenriemen	CE, EN ISO 20347	OB, A, E, FO, SRC	3573
38200	52	35 - 47	Berufsschuhe	Clog, klappbarer Fersenriemen	CE, EN ISO 20347	OB, A, FO, SRA	-
38202	52	48 - 51	Berufsschuhe	Clog, klappbarer Fersenriemen	CE, EN ISO 20347	OB, A, FO, SRA	-
38210	52	35 - 47	Berufsschuhe	Clog, klappbarer Fersenriemen	CE, EN ISO 20347	OB, A, FO, SRA	-
38212	52	48 - 51	Berufsschuhe	Clog, klappbarer Fersenriemen	CE, EN ISO 20347	OB, A, FO, SRA	-
38220	50	35 - 43	Berufsschuhe	Clog, klappbarer Fersenriemen	CE, EN ISO 20347	OB, A, FO, SRA	-
38230	50	35 - 43	Berufsschuhe	Clog, klappbarer Fersenriemen	CE, EN ISO 20347	OB, A, FO, SRA	-
38300	51	35 - 47	Berufsschuhe	Clog, klappbarer Fersenriemen	CE, EN ISO 20347	OB, A, FO, SRA	-
38302	51	48 - 51	Berufsschuhe	Clog, klappbarer Fersenriemen	CE, EN ISO 20347	OB, A, FO, SRA	-
38310	51	35 - 47	Berufsschuhe	Clog, klappbarer Fersenriemen	CE, EN ISO 20347	OB, A, FO, SRA	-
38312	51	48 - 51	Berufsschuhe	Clog, klappbarer Fersenriemen	CE, EN ISO 20347	OB, A, FO, SRA	-
38320	51	35 - 47	Berufsschuhe	Clog, klappbarer Fersenriemen	CE, EN ISO 20347	OB, A, FO, SRA	-
38322	51	48 - 51	Berufsschuhe	Clog, klappbarer Fersenriemen	CE, EN ISO 20347	OB, A, FO, SRA	-
38330	51	35 - 47	Berufsschuhe	Clog, klappbarer Fersenriemen	CE, EN ISO 20347	OB, A, FO, SRA	-
38332	51	48 - 51	Berufsschuhe	Clog, klappbarer Fersenriemen	CE, EN ISO 20347	OB, A, FO, SRA	-
38400	53	35 - 47	Berufsschuhe	Clog, fester Fersenriemen	CE, EN ISO 20347	OB, A, FO, SRA	-
38600	53	35 - 47	Berufsschuhe	Clog, fester Fersenriemen	CE, EN ISO 20347	OB, A, FO, SRA	-
38602	53	48 - 51	Berufsschuhe	Clog, fester Fersenriemen	CE, EN ISO 20347	OB, A, FO, SRA	-
39600	110	35 - 46	Berufsschuhe	Clog	CE, EN ISO 20347	OB, A, E, SRC	-
39610	110	35 - 46	Berufsschuhe	Clog	CE, EN ISO 20347	OB, A, E, SRC	-
39620	111	35 - 46	Berufsschuhe	Clog	CE, EN ISO 20347	OB, A, E, SRC	-
39630	111	35 - 46	Berufsschuhe	Clog	CE, EN ISO 20347	OB, A, E, SRC	-
77020	19	35 - 47	Berufsschuhe	Clog, klappbarer Fersenriemen	CE, EN ISO 20347	OB, E, FO, SRC	-
77021	18	35 - 47	Berufsschuhe	Clog, klappbarer Fersenriemen	CE, EN ISO 20347	OB, E, FO, SRC	-
77030	19	35 - 47	Berufsschuhe	Clog, klappbarer Fersenriemen	CE, EN ISO 20347	OB, E, FO, SRC	-
77031	18	35 - 47	Berufsschuhe	Clog, klappbarer Fersenriemen	CE, EN ISO 20347	OB, E, FO, SRC	-







Ihr ABEBA Fachhändler:



Piktogramme



ESD



METALLFREI



KÜCHENGEEIGNET



AUSWECHSELBARE EINLEGESOHL



ATMUNGSAKTIVES TEXTIL



WASCHBAR BEI 30° C



WASCHBAR BEI 60° C



AUTOKLAVIERBAR



HACCP GERECHT



KENNZEICHNUNG NACH NORM



ORTHOPÄDISCHE EINLAGEN



Größenvergleichstabelle

D Mondopoint RS mm	D/ F franz. Stich	GB engl. Size	USA	
			Damen	Herren
210	34	2	3,5	2,5
217	35	2,5	4,0	3,0
225	36	3,5	5,0	4,0
232	37	4	6,0	4,5
240	38	5	6,5	5,5
247	39	6	7,5	6,0
255	40	6,5	8,0	7,0
262	41	7,5	9,0	7,5
270	42	8	9,5	8,5
277	43	9	10,5	9,5
285	44	9,5	11,5	10,0
292	45	10,5	12,0	11,0
300	46	11,5	13,0	11,5
307	47	12	13,5	12,5
315	48	13	14,5	13,0