

ABEBA®

SICHERHEITSSCHUHE

WORKERS ONLY



www.abeba.com



SEHR GEEHRTE GESCHÄFTSPARTNER, SEHR GEEHRTE INTERESSENTEN,



die Grundlage eines hochwertigen Schuhs ist neben handwerklichem Können und technologischem Wissen vor allem die Hingabe. Verständnis und Respekt für den Menschen und seine individuellen Bedürfnisse im täglichen Berufsleben sind für ABEBA die Triebfeder bei der Entwicklung von Berufs- und Sicherheitsschuhen. Wir leben diese Philosophie und schaffen dadurch für Sie den wesentlichen Unterschied: Optimale Schutzfunktion, gesundes Fußklima und bestmöglicher Komfort Tag für Tag auch über Normvorgaben hinaus.

Da wir den größten Wert auf maximale Qualität legen, stellen wir auch die größtmöglichen Anforderungen an die eingesetzten Materialien und deren sorgfältige Verarbeitung.

Unser Anspruch ist, Ihre Ansprüche zu übertreffen.

So ist Abeba heute eines der größten und modernsten Schuhunternehmen in Europa mit Kunden in über 30 Ländern. Durch unser Auslieferungslager in Sankt Ingbert, unsere französische Tochtergesellschaft Abeba France und unsere Produktionsstätten in verschiedenen europäischen Ländern sind wir in der Lage, optimal auf Ihre Wünsche einzugehen.

Seit 01. Juni 2007 gehören wir zum polnischen Traditionsunternehmen Protektor. Die Protektor S.A. ist an der Wertpapierbörse in Warschau notiert.

ABEBA Berufs- und Sicherheitsschuhe erhalten Sie ausschließlich im Berufsbekleidungsfachhandel oder im technischen Fachhandel. Weltweit in mehr als 2000 Fachgeschäften mit geschultem Personal.

Zusammen mit unseren Außendienstmitarbeitern in Deutschland und in fast allen Ländern Europas kümmern wir uns gerne um Ihre Fragen zu ABEBA oder unseren Produkten und entwickeln gemeinsam mit Ihnen passende Lösungen.

Wir danken Ihnen für Ihr Vertrauen.

Ihr  Team

INHALTS VERZEICHNIS

SICHERHEITSSCHUHE

Impressum

Herausgeber:
ABEBA Spezialschuh-Ausstatter GmbH
Schlackenbergstraße 5
D-66386 St. Ingbert
Tel: +49 6894 3103-100
Fax: +49 6894 3074
E-Mail: abeba@abeba.de
www.abeba.com

Redaktionsteam:
ABEBA Marketing und Vertrieb

Gestaltung:
blickfang marken- und designagentur GmbH

Unsere Verkaufsunterlagen gibt es außerdem in
englischer und französischer Sprache.

Modell- und Farbabweichungen, technische
Änderungen, Ersatz- oder Nachlieferung vorbe-
halten. Gedruckt auf umweltfreundlichem Papier.



16 CLASSIC

18 LIGHT

Die richtige Wahl



28 UNI6

Zukunft erleben



40 ANATOM

Sicherheit mit Tragekomfort



54 **CRAWLER**

Visionen werden Realität. 3 Kappen, 1 Laufsohle

56 **CRAWLER - ALU**



66 **CRAWLER - STAHL**



68 **CRAWLER - COMPOSITE**



70 **STATIC CONTROL**

High-tech am Fuß



76 **BUSINESS MEN**

Der Sicherheitsschuh für gehobene Ansprüche

78 **PROTEKTOR LINE**

TECHNISCHE INFORMATIONEN

07	HACCP / BGR 111
08 - 11	ESD / ATEX
12 - 15	ORTHOSTAT / SENSOSTAT
84 - 87	Normen / Technik

ZUBEHÖR

82 **EINLEGESOHLNEN**

88 **SUCHREGISTER**



KÜCHEN UND LEBENSMITTEL

HACCP

Hazard Analysis Critical Control Points ist ein Prüfsystem mittels Risikoanalyse. Dadurch können bedeutende gesundheitliche Gefahren durch Lebensmittel erkannt, bewertet und ausgeschaltet werden. Gerade bei der Herstellung, Behandlung und Verarbeitung von Lebensmitteln sind im Vorfeld alle Einflüsse, die beim Verzehr eventuell zu Erkrankungen des Menschen führen können zu verhindern.

Bei ABEBA-Schuhen kommen ausschließlich von uns zugelassene Materialien zum Einsatz. Zudem ist eine Vielzahl unserer Modelle bereits beim Prüf- und Forschungsinstitut Pirmasens mikrobiologisch untersucht und nach Baumgart (HACCP-gerecht) geprüft worden.

Durch diese Qualitätssicherung gewährleisten wir den Ausschluss von für Bakterienherde anfällige Materialien. Fragen Sie unser geschultes Personal sowie unsere Fachhändler nach dem passenden Schuhwerk für Ihr Einsatzgebiet.

Bitte beachten Sie unsere Mikrofasermodele, die im Katalog mit A-micro sowie dem HACCP-Icon gekennzeichnet sind.



HACCP - HAZARD ANALYSIS CRITICAL CONTROL POINTS

1. Gefahrenanalyse (Hazard Analysis)
2. Festlegung der kritischen Kontrollpunkte (CCPs)
3. Bestimmung von Grenzwerten für die CCPs
4. Festlegung eines Überwachungssystems
5. Festlegung von Korrekturmaßnahmen bei Überschreitung eines Grenzwertes
6. Überprüfung des Systems (Verifizierung)
7. Dokumentation

DGUV 110-002 (BGR 111)

Die Richtlinien für das Schuhwerk in Küchenbetrieben sind streng und werden durch die deutsche gesetzliche Unfallversicherung in der DGUV Regel 110-002 (bisher: BGR 111) genau definiert. Demnach ist ein Schuh dann geeignet wenn er

- Einen ausreichend festen Sitz am Fuß gewährleistet,
- Im vorderen Bereich vollkommen geschlossen ist und einen Fersenhalt aufweist,
- Absätze mit ausreichend großer Auftrittfläche und mäßiger Höhe besitzt,
- Rutschhemmend ausgebildete Sohlen und Absätze aufweist,
- Ein ausgeformtes Fußbett hat, das auch bei hoher Laufleistung die Beanspruchung in erträglichen Grenzen zu halten vermag.



Sofern in Arbeitsbereichen wie z.B. Groß- oder Spülküchen mit zusätzlichen Gefährdungen zu rechnen ist, sind Sicherheitsschuhe zu tragen. (Hilfestellung zur Gefährdungsbeurteilung siehe auch DGUV Regel 112-191 (bisher: BGR 191): Benutzung von Fuß- und Knieschutz)

ESD ELEKTROSTATISCHE ENTLADUNG

Elektrostatische Entladung, kurz ESD (engl. electrostatic discharge), bezeichnet den Ausgleich großer Potentialdifferenzen, der hohe Spannungsimpulse bewirkt. Unter Umständen kann dieser Spannungsimpuls elektronische Komponenten schädigen oder gar zerstören.

Potentialdifferenzen entstehen oft durch Reibung oder Kontakt und Trennung von zwei Objekten. Dabei kann ein Mensch auf ca. 30.000 V aufgeladen werden. Erst ab einer Stärke der elektrostatischen Entladung von ca. 2.000 V ist diese für den Menschen als Spüren eines elektrischen Schlags wahrnehmbar. Elektrostatisch gefährdete Bauelemente hingegen können teilweise nur 5 – 30 V Sperrspannungen vertragen. Daher müssen bei der Arbeit mit elektrostatisch gefährdeten Bauelementen Maßnahmen getroffen werden, um Aufladungen zuverlässig zu vermindern und damit auch schnelle Entladungen zu vermeiden.



Maßnahmen gegen statische Entladungen sind in der EN 61340-5-1 beschrieben. Eine effektive Personenerdung durch den Einsatz von geeignetem ESD-Schuhwerk dient dem Schutz sensibler Bauteile durch die kontinuierliche Ableitung von Ladungen.

ESD Schuhe dienen zur Ableitung der elektrostatischen Aufladung über den Fußboden an das Erdpotential. Der Durchgangswiderstand des Systems Person-Schuh-Fußboden muss nach EN 61340-5-1 (Verifikation) unter 35 MOhm liegen. Die Qualifikation der ESD-Schuhe nach EN 61340-4-3 erfolgt in Abhängigkeit der Klimaklasse 1 (12% r. LF), Klimaklasse 2 (25% r. LF) und Klimaklasse 3 (50% r. LF).

Bei dieser Testmethode wird der Schuh entsprechend vorkonditioniert, mit einer festgelegten Menge von Metallkugeln gefüllt auf einer Metallplatte gemessen. Der Durchgangswiderstand muss hier unter 100 MOhm liegen.

In der Praxis wird die Ableitfähigkeit von ESD-Schuhen nicht nur erheblich durch das vorherrschende Klima (Luftfeuchtigkeit und Temperatur), sondern auch durch Faktoren wie Verschmutzung, Bodenbeschaffenheit, Körperwiderstand des Menschen stark beeinflusst. ESD-Beauftragte in Unternehmen sind daher gehalten, regelmäßig zu prüfen, ob die eingesetzten ESD-Produkte noch die geforderte Wirkung zeigen. In Bereichen, in denen ESD-Schuhe getragen werden, sollte der Bodenwiderstand so sein, dass die vom Schuh gegebene Schutzfunktion nicht aufgehoben wird. Die Durchführung von „walking tests“ erlaubt die Beurteilung des Mensch-Schuh-Boden-Systems

Warnhinweis: ESD-Schuhe sind nicht geeignet für Elektriker bzw. bei Arbeiten an elektrische Spannung führenden Quellen.

DEFINITIONEN

ESD - Electrostatic Discharge

Elektrostatische Entladung als Potenzialausgleich zwischen aufgeladenen Körpern durch direkten Kontakt oder Überschlag

EGB = ESDS

Elektrostatisch gefährdetes Bauteil
Electrostatic Discharge Sensitive Device

EPA

Electrostatic Protected Area
Ein mit ESD-Schutzmaßnahmen ausgestatteter Bereich

Elektrostatische Aufladung

Die Physik versteht darunter ruhende elektrische Aufladungen, welche durch mechanischen Kontakt und anschließender Trennung von Materialien entstehen.

Ableitwiderstand nach DIN EN 61340

Ist der Widerstand zwischen einer Elektrode auf der Oberseite einer Einrichtung und dem ESD-Erdungspunkt.

Latente Schwächungen

Defekte oder Störungen, die durch Entladungen statischer Elektrizität nach einiger Zeit und unter spezifischen Bedingungen an Bauteilen entstehen.



ESD SUSCEPTIBLE (gefährdet)

Das Symbol wird seit 1984 verwendet. Es kennzeichnet elektrostatisch gefährdete Bauteile und Baugruppen.

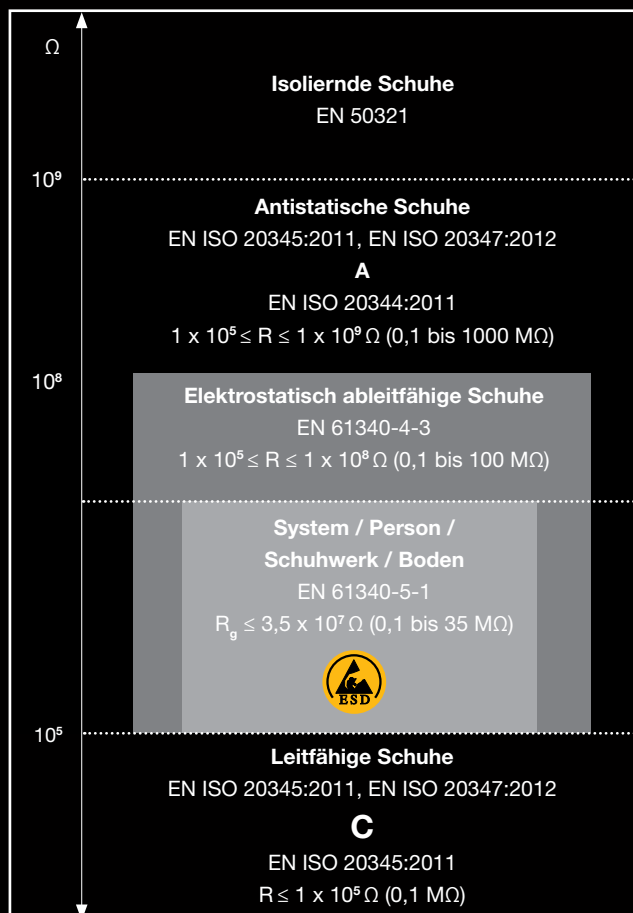


ESD PROTECTIVE (schützend)

Das Symbol wurde 1993 eingeführt. Es dient der Kennzeichnung ESD schützender Produkte, wie auch Berufs- und Sicherheitsschuhen

INFORMATION

Elektrischer Durchgangswiderstand und Schutz gegen elektrostatische Phänomene. ESD-Schuh als Primaärmaßnahme im System Person / Schuh / Boden.



A und C: Zusatzanforderungen elektrischer Eigenschaften bei Berufs- und Sicherheitsschuhen. R: elektrischer Widerstand. R_g : Erdableitwiderstand.

Für die tägliche Funktionsüberprüfung der Schuhe hat sich der Einsatz von Teststationen durchgesetzt. Hier wird der Widerstand von Person und Schuh gemessen. Bei der Durchführung sollte darauf geachtet werden, dass beide Füße getrennt voneinander getestet werden.

Elektrische Einheiten

10^3 Ohm =	0,001 MOhm =	1 kOhm
10^4 Ohm =	0,01 MOhm =	10 kOhm
10^5 Ohm =	0,1 MOhm =	100 kOhm
10^6 Ohm =	1 MOhm =	1.000 kOhm
10^7 Ohm =	10 MOhm	
10^8 Ohm =	100 MOhm	
10^9 Ohm =	1.000 MOhm =	1 GOhm
10^{10} Ohm =	10.000 MOhm =	10 GOhm
10^{11} Ohm =	100.000 MOhm =	100 GOhm
10^{12} Ohm =	1.000.000 MOhm =	1.000 GOhm

ZÜNDQUELLE ELEKTROSTATISCHE ENTLADUNG



ATEX
ATMOSPHERE **EXPLOSIBLE**
EXPLOSIONSFÄHIGE ATMOSPHERE

ZÜNDQUELLE ELEKTROSTATISCHE ENTLADUNG

In technischen Anlagen können sich unter bestimmten Bedingungen Explosionen ereignen, bei denen im schlimmsten Fall Menschen zu Tode kommen. Die Notwendigkeit und Bedeutung des Explosionsschutzes rückt immer mehr in den Vordergrund. Grundlagen des Explosionsschutzes sind zum Beispiel die ATEX-Richtlinien der Europäischen Union. Die Bezeichnung ATEX leitet sich aus der französischen Abkürzung für ATMosphère EXplosible ab. Explosionsgefährdete Bereiche finden sich nicht nur im Umfeld der chemischen Industrie, beim Umgang mit brennbaren Flüssigkeiten und Gasen, Farben und Lacken sondern auch in klassischen Bereichen mit intensiver Staubbelastung wie Druckereien, Mühlen, Lagerhäusern für Getreide, oder der Holzverarbeitenden Industrie.

Ein wesentliches Element im Bereich Explosionsschutz besteht in der Vermeidung wirksamer Zündquellen. Neben offensichtlichen Zündquellen wie Flammen, Schlag- oder Reibfunken gilt es auch die elektrostatische Aufladung nicht geerdeter Bauteile oder Personen zu vermeiden, zumal sich ein Mensch auf etwa 30.000 Volt aufladen kann.

Eine explosionstechnische Kenngröße ist die Mindestzündenergie (MZE) brennbarer Stoffe, die in Millijoule (mJ) gemessen wird. Sie beschreibt die Zündempfindlichkeit eines Stoffes bei statischer Entladung. Die Wahrnehmungsschwelle des Menschen für statische Entladung bewegt sich bei 2000 bis 3000 Volt, was einer Zündenergie von ca. 0,7 mJ entspricht. Stoffe, wie beispielsweise Benzol zünden bereits bei 0,2 mJ. Neben Gas-Luft-Gemischen gehören auch Staub-Luft-Gemische zu den explosionsfähigen Atmosphären.

Eine effektive Maßnahme zur Vermeidung der Zündquelle „elektrostatische Entladung“ und zum Schutz der Mitarbeiter ist die Personenerdung durch den Einsatz von ABEBA-ESD-Schuhen mit der Kennzeichnung ATEX. In Verbindung mit ableitfähigen Fußböden verhindern sie die elektrostatische Aufladung und somit auch die „harte“ Entladung des Trägers. Die ATEX-Modelle sind europaweit die ersten Schuhe, die ein Zertifikat für den Einsatz in EX-Zonen erhalten haben. Folgende Normen bzw. Regeln wurden hierbei berücksichtigt:

Richtlinie 1999/92/EG
EN 61340-4-3 (Klimaklasse 1)
CLC/TR 50404:2003



Technische Regeln für Betriebssicherheit (TRBS 2153)

Laut der TRBS 2153 Punkt 7.1 müssen in explosionsgefährdeten Bereichen der Zonen 0, 1, 20 und 21 ableitfähige Schuhe eingesetzt werden - mit einem Durchgangswiderstand unter 100 MOhm. Unsere Schuhe erfüllen diese Forderung gemäß EN 61340-4-3 (Metallkugeln im Schuh auf Metallplatte) und EN 61340-5-1 (Mensch im Schuh auf Metallplatte). Alle ATEX-Schuhe sind gemäß EN 61340-4-3 nach Klimaklasse 1 zertifiziert.

Bei der Qualifikation nach Klimaklasse 1 wird der Schuh auf 12% RH (relative Luftfeuchtigkeit) vorkonditioniert und muss einen Durchgangswiderstand unter 100 MOhm erreichen. So wird sichergestellt, dass selbst bei schwierigen klimatischen Bedingungen die Forderungen der TRBS 2153 erfüllt sind.

WALKING TEST

Die Praxis zeigt, dass die alleinige Überprüfung der Schuh-Durchgangswiderstände nicht ausreichend sicherstellt, ob der Schutz gegen zu hohe Aufladung der Mitarbeiter gewährleistet ist. Wir empfehlen zusätzlich den auch für die ESD-Qualifikation eingesetzten Walking-Test (gem. EN 61340-4-5, Grenzwert < 100 V) für das Schuh-Bodensystem in den betroffenen Bereichen.

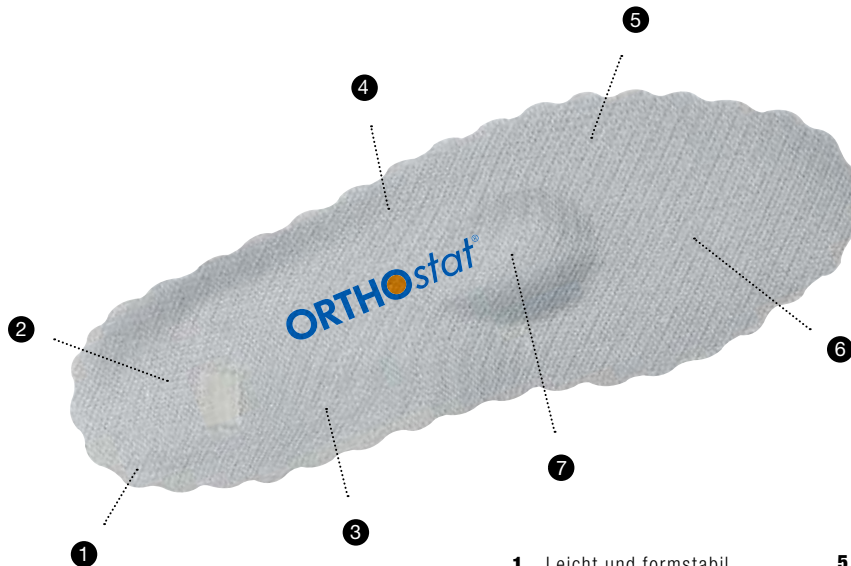
Bei ableitfähigen Schuhen sind folgende Punkte zu beachten:

- Effektive Personenerdung ist nur in Verbindung mit ableitfähigem Boden möglich.
- Verschmutzung der Laufsohle oder Ablagerung von Stäuben kann zu einer isolierenden Schicht führen.
- Äußere klimatische Bedingungen (z.B. niedrige Luftfeuchtigkeit) beeinflussen die Durchgangswiderstände negativ.
- Orthopädische Einlagen und Zurichtungen dürfen die Ableitfähigkeit des Schuhwerks nicht beeinträchtigen.



ORTHOPÄDISCHE EINLAGEN

DGUV 112-191 (BGR 191)



- | | |
|--|---|
| 1 Leicht und formstabil | 5 Hautfreundlich |
| 2 Anatomisch geformte
Fersenauftrittsfläche | 6 Bettung der Mittelfuß-
köpfchen |
| 3 Unterstützung von Längs-
und Quergewölbe | 7 Anatomisch nach Maß
angepasste Pelotte |
| 4 ESD-gerecht in Verbindung
mit ABEBA-Schuhen | |

ORTHOSTAT

Da laut DGUV 112-191 (BGR 191) bei jeder orthopädischen Anpassung geprüft werden muss, ob die Schuhe weiterhin den Anforderungen der Norm EN ISO 20347 bzw. EN ISO 20345 entsprechen, haben wir in enger Zusammenarbeit mit dem orthopädischen Fachbetrieb Doppler (www.doppler-online.de) eine Einlegesohle entwickelt, die sich individuell anpassen lässt. Die Zertifizierung Ihres Schuhs bleibt mit der ORTHOstat-Einlage erhalten.

BASIS IST DER FUSS

Die für Sie individuell angepassten ORTHOstat-Einlagen von ABEBA wirken sich positiv auf Ihren Fuß und damit auf Ihr persönliches Wohlfühl aus, denn unser Körper ist ein komplexes und zusammenhängendes System. Bestimmte Punkte wirken sich auf ganz unterschiedliche Bereiche aus. So besteht ein direkter Zusammenhang zwischen unseren

ORTHOstat®

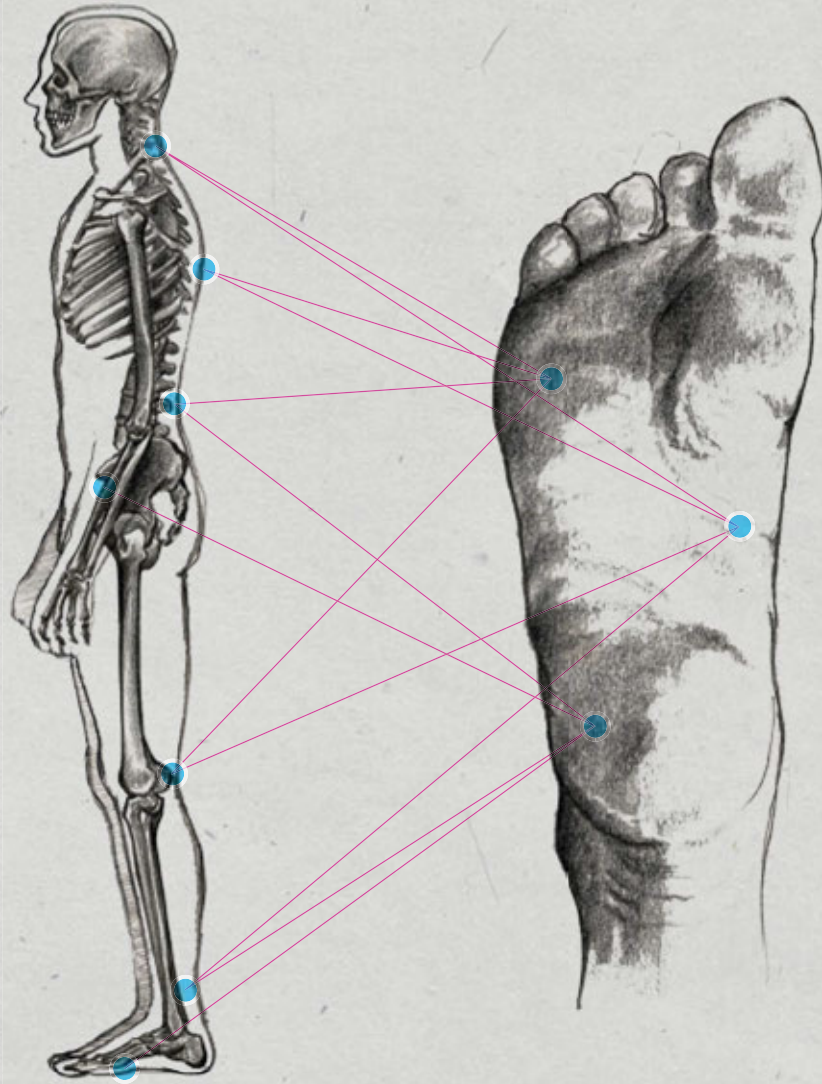
Füßen und unterschiedlichen Gelenken in unserem Körper, die durch Bewegung beansprucht werden. Bereits „kleine“ Fehlstellungen im Fuß können Ihren Körper schon aus dem Lot bringen. Das hat weitreichende Folgen für Ihre Knie, Hüfte, Rücken und somit Ihr allgemeines Wohlbefinden. ORTHOstat lindert Schmerzen bzw. verhindert deren Entstehung.

- ▶ Ausgleich von statischen Belastungen Ihres Körpers
- ▶ Erhaltung der Arbeitskraft
- ▶ Verringerung von Ausfallzeiten

Bitte beachten Sie, dass laut DGUV 112-191 (BGR 191) Fremdeinlagen in zertifizierten Berufs- und Sicherheitsschuhen generell zum Erlöschen der Zertifizierung führen.

26

Knochen, 60 Muskeln, 33 Gelenke
und 114 Bänder machen unseren
Fuß zu einem komplexen
und ausgeklügelten
Meisterwerk



2.500

Tonnen Gewicht tragen unsere Füße
(bei einer Person von 70 kg) an einem
Tag. Das entspricht dem Gewicht von
etwa 5 ICE Zügen

SENSOMOTORISCHE EINLAGEN

DGUV 112-191 (BGR 191)



- | | |
|--|---|
| 1 Der Valgus-Stimulationspunkt | 4 Wirbelsäule (GWS) |
| 2 Stimulationspunkt bei einer Kniefehlstellung | 5 Punkt zur Retro Beckenaufrichtung |
| 3 Varus-Stimulationspunkt gegen Fehlstellungen | 6 Stimulationspunkt bei einem Hallux valgus |

SENSOSTAT

Auch hier gilt es zu beachten, dass laut DGUV 112-191 (BGR 191) bei jeder orthopädischen Anpassung geprüft werden muss, ob die Schuhe weiterhin den Anforderungen der Norm EN ISO 20347:2012 bzw. EN ISO 20345:2011 entsprechen. Wie bereits bei der ORTHOstat-Einlage, haben wir auch die SENSOstat-Einlage in enger Zusammenarbeit mit dem orthopädischen Fachbetrieb Doppler (www.doppler-online.de) so entwickelt, dass sie sich individuell anpassen lässt. Die Zertifizierung Ihres Schuhs bleibt mit der SENSOstat-Einlage erhalten.

VOM FUSS ZUM KOPF

Die Stimulationspunkte auf der individuell angepassten Einlage wirken wie ein Ermahnen – wie eine positive, wiederholte Aufforderung. Sie senden über die Füße Signale zum Stammhirn, um den Körper anders anzusteuern. SENSOstat bringt Sie wieder in das eigene Körperlot und erleichtert das „Gehen und Stehen“. Die gezielten Stimulationspunkte auf der sensomotorischen Einlage korrigieren die Fußstellung, was sich über Knie, Hüfte, Becken und

SENSOstat®

Wirbelsäule auswirken kann. Mit SENSOstat können auch Beschwerden wie Spannungskopfschmerzen gelindert oder ganz behoben werden.

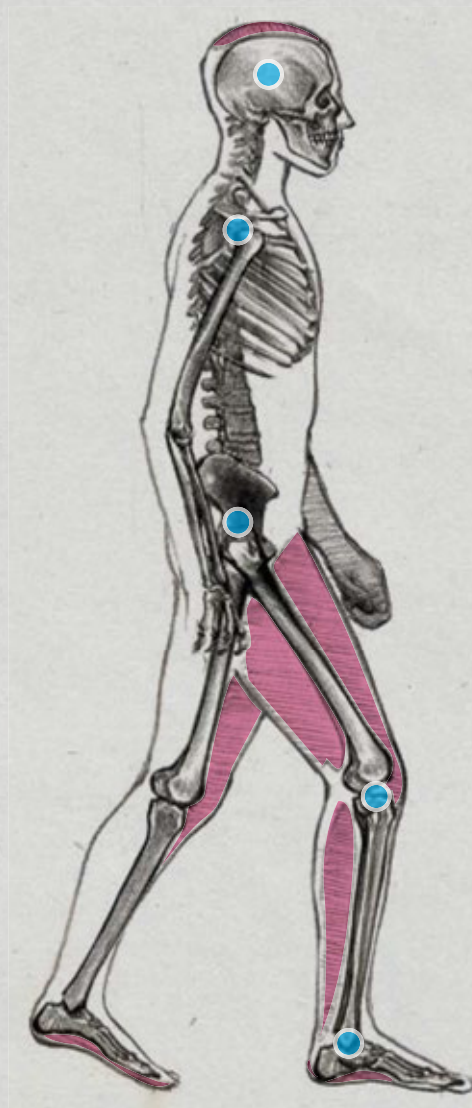
Der Effekt:

- ▶ Gezieltes Setzen von Reizen beeinflusst den Bewegungsapparat positiv
- ▶ Ansteuerung durch Stimulationspunkte
- ▶ Die Muskulatur wird gestärkt
- ▶ Körperhaltung und Gangbild werden verbessert, Gelenke werden entlastet
- ▶ Aufrichtung durch „Neuerlernen“: Der Bewegungsablauf wird neu im Stammhirn programmiert
- ▶ Falsche Haltungs- und Bewegungsmuster werden gezielt behoben
- ▶ Beschwerden werden Langzeit konservativ gelöst

Bitte beachten Sie, dass laut DGUV 112-191 (BGR 191) Fremdeinlagen in zertifizierten Berufs- und Sicherheitsschuhen generell zum Erlöschen der Zertifizierung führen.

96

Es gibt 96 Reflexzonen, die zum großen Teil an den Fußsohlen, aber auch an den Seiten und am Furcken bis zum Knchel hin angeordnet sind.



220.000.000

Schritte laufen wir etwa in unserem Leben. Das sind ca. 160.000 km. Wir laufen im Schnitt also 4 mal um die Erde.

Classic



SB

63,00 Euro

1000



65,00 Euro

31000

CE, EN ISO 20345:2011 SB, A, E, FO, WRU, SRC
Größe 36-46 | Genarbtetes Leder weiß | Innenfutter Leder | Deckfleck
Mikrofaser | Fersenriemen feststehend, verstellbar | Ristbereich
verstellbar | Schnallenverschluß



SB

63,00 Euro

1010



65,00 Euro

31010

CE, EN ISO 20345:2011 SB, A, E, FO, WRU, SRC
Größe 36-46 | Genarbtetes Leder schwarz | Innenfutter Leder | Deck-
fleck Mikrofaser | Fersenriemen feststehend, verstellbar | Ristbe-
reich verstellbar | Schnallenverschluß



**SB**A[®] micro 69,00 Euro**1001****SB**A[®] micro 71,00 Euro**31001**

CE, EN ISO 20345:2011 SB, A, E, FO, WRU, SRC
 Größe 36-46 | Mikrofaser weiß | Innenfutter und Deckfleck
 Mikrofaser | Fersenriemen feststehend, verstellbar | Ristbereich
 verstellbar | Schnallenverschluß

**SB**A[®] micro 69,00 Euro**1011****SB**A[®] micro 71,00 Euro**31011**

CE, EN ISO 20345:2011 SB, A, E, FO, WRU, SRC
 Größe 36-46 | Mikrofaser schwarz | Innenfutter und Deckfleck
 Mikrofaser | Fersenriemen feststehend, verstellbar | Ristbereich
 verstellbar | Schnallenverschluß

**S2**

69,10 Euro

1500

CE, EN ISO 20345:2011 S2, SRC
 Größe 36-46 | Genarbttes Leder weiß | Ristbereich verstellbar |
 Innenfutter und Deckfleck Leder



light



LIGHT

DIE RICHTIGE WAHL

Mit der „light“ Kollektion bietet Abeba den richtigen Berufsschuh für alle, die Wert auf technisch ausgereiftes Schuhwerk legen und keine Kompromisse zwischen Qualität, Komfort und Optik eingehen wollen.

Die charakteristische PU-Sohle macht den Schuh leicht und flexibel aber trotzdem stabil und sorgt durch den integrierten Shock-Absorber im Fersebereich für eine optimale Stoßdämpfung. Wir haben mit dieser Serie einen Schuh entwickelt, der durch seine mäßige Sprengung Gelenke, Waden- und Rückenmuskulatur optimal entlastet. Zusätzlichen Tragekomfort bieten speziell entwickelte, auswechselbare Einlegesohlen.

Das Innenfutter mit eingebautem Schutz durch Silberionen wirkt antibakteriell, geruchshemmend und feuchtigkeitsabsorbierend.

Technologie auf leichten Sohlen.

WWW.ABEBA.COM



HIGHLIGHTS

- Feuchtigkeitsabsorbierendes Spezialinnenfutter mit Silberionen, Silverpoint, Silberfäden oder Comfortemp®
- Sanitized® behandelt

TECHNIK

ANTISTATISCH/ ESD-GERECHT
nach EN 61340

ATEX
zertifiziert gemäß EN 61340-4-3,
Klimaklasse 1

LAUFSOHLE

- 1_SRA-Rutschhemmung**
nach EN ISO 20345:2011
- 2_PU-Laufsohle**
rutschhemmend, dämpfungsaktiv, leicht
- 3_Beständigkeit**
gegen Kraftstoff
- 4_Shockabsorber**
dämpfend

EINLEGESOHLE

**AUSWECHSELBARE ACC WAVE
(AIR CLIMA COMFORT)**

Art. 3556 (offen),
Art. 3557 (geschlossen),
weitere Infos auf Seite 82



Bei allen light Modellen ist eine Sohlenerhöhung möglich.



LIGHT



SB

73,30 Euro

1041

SB



75,30 Euro

31041

CE, EN ISO 20345:2011 SB, A, E, FO, SRA
Größe 35-48 | Glattleder weiß | Innenfutter mit Silverpoint | Fersenriemen klappbar, verstellbar | Ristbereich mit Gummizug | auswechselbare acc Wave Einlegesohle (Art. 3556)



SB

73,30 Euro

1042

SB



75,30 Euro

31042

CE, EN ISO 20345:2011 SB, A, E, FO, SRA
Größe 35-48 | Glattleder schwarz | Innenfutter mit Silverpoint | Fersenriemen klappbar, verstellbar | Ristbereich mit Gummizug | auswechselbare acc Wave Einlegesohle (Art. 3556)



SB

73,30 Euro

1035

SB



75,30 Euro

31035

CE, EN ISO 20345:2011 SB, A, E, FO, SRA
Größe 35-48 | Glattleder schwarz | Innenfutter mit Silverpoint | Fersenriemen feststehend, verstellbar | Ristbereich mit Gummizug | auswechselbare acc Wave Einlegesohle (Art. 3556)



SB

73,30 Euro

1030

SB



75,30 Euro

31030

CE, EN ISO 20345:2011 SB, A, E, FO, SRA
Größe 35-48 | Glattleder weiß | Innenfutter mit Silverpoint | Fersenriemen feststehend, verstellbar | Ristbereich mit Gummizug | auswechselbare acc Wave Einlegesohle (Art. 3556)





SB

83,20 Euro **1078**

SB



85,20 Euro **31078**

CE, EN ISO 20345:2011 SB, A, E, FO, SRA
 Größe 35-43 | Glattleder weiß/ grau | Innenfutter mit Silverpoint |
 Fersenriemen feststehend, verstellbar, abnehmbar | Ristbereich mit
 Schnürung | auswechselbare acc Wave Einlegesohle (Art. 3556)



SB

83,20 Euro **1076**

SB



85,20 Euro **31076**

CE, EN ISO 20345:2011 SB, A, E, FO, SRA
 Größe 35-43 | Glattleder weiß/ blau | Innenfutter mit Silverpoint |
 Fersenriemen feststehend, verstellbar, abnehmbar | Ristbereich mit
 Schnürung | auswechselbare acc Wave Einlegesohle (Art. 3556)



SB

Amicro 87,20 Euro **1080**

SB



Amicro 89,20 Euro **31080**

CE, EN ISO 20345:2011 SB, A, E, FO, SRA
 Größe 35-43 | Mikrofaser weiß | Innenfutter mit Silberfäden |
 Fersenriemen feststehend, verstellbar, abnehmbar | Ristbereich mit
 Schnürung | auswechselbare acc Wave Einlegesohle (Art. 3556)





S1

78,20 Euro

1036

S1



80,20 Euro

31036

CE, EN ISO 20345:2011 S1, SRA
 Größe 35-48 | Glattleder schwarz **mit atmungsaktiven Air-Mesh Textileinsätzen** | Innenfutter mit Silberionen | Doppelklettverschluss | auswechselbare acc Wave Einlegesohle (Art. 3557)



S1

78,20 Euro

1031

S1



80,20 Euro

31031

CE, EN ISO 20345:2011 S1, SRA
 Größe 35-48 | Glattleder weiß **mit atmungsaktiven Air-Mesh Textileinsätzen** | Innenfutter mit Silberionen | Doppelklettverschluss | auswechselbare acc Wave Einlegesohle (Art. 3557)





S1

77,60 Euro

1056

S1



79,60 Euro

31056

CE, EN ISO 20345:2011 S1, SRA
Größe 35-48 | Glattleder schwarz **mit atmungsaktiven Air-Mesh Textileinsätzen** | Innenfutter mit Silverpoint | Reflektorstreifen | auswechselbare acc Wave Einlegesohle (Art. 3557)



S1

77,60 Euro

1055

S1



79,60 Euro

31055

CE, EN ISO 20345:2011 S1, SRA
Größe 35-48 | Glattleder schwarz **mit atmungsaktiven Air-Mesh Textileinsätzen** | Innenfutter mit Silverpoint | Reflektorstreifen | auswechselbare acc Wave Einlegesohle (Art. 3557)



S1

86,00 Euro

1058

S1



88,00 Euro

31058

CE, EN ISO 20345:2011 S1, SRA
Größe 35-48 | Glattleder weiß **mit atmungsaktiven Air-Mesh Textileinsätzen** | Innenfutter mit Silverpoint | auswechselbare acc Wave Einlegesohle (Art. 3557)



S2

93,90 Euro

1051

S2



95,90 Euro

31051

CE, EN ISO 20345:2011 S2, SRA
Größe 35-48 | Glattleder weiß | wärmeregulierendes Innenfutter **Comfortemp®** mit mPCM-Technologie | auswechselbare acc Wave Einlegesohle (Art. 3557)





LIGHT



S2

76,10 Euro

1032

S2



78,10 Euro

31032

CE, EN ISO 20345:2011 S2, SRA
Größe 35-48 | Glattleder weiß | Innenfutter mit Silberionen | Ristbereich mit Gummizug | auswechselbare acc Wave Einlegesohle (Art. 3557)



S2

76,10 Euro

1037

S2



78,10 Euro

31037

CE, EN ISO 20345:2011 S2, SRA
Größe 35-48 | Glattleder schwarz | Innenfutter mit Silberionen | Ristbereich mit Gummizug | auswechselbare acc Wave Einlegesohle (Art. 3557)



S2

A^{micro}

78,50 Euro

1029

S2



A^{micro}

80,50 Euro

31029

CE, EN ISO 20345:2011 S2, SRA
Größe 35-48 | Mikrofaser schwarz | Innenfutter mit Silberfäden | Ristbereich mit Gummizug | auswechselbare acc Wave Einlegesohle (Art. 3557)



S2

A^{micro}

78,50 Euro

1028

S2



A^{micro}

80,50 Euro

31028

CE, EN ISO 20345:2011 S2, SRA
Größe 35-48 | Mikrofaser weiß | Innenfutter mit Silberfäden | Ristbereich mit Gummizug | auswechselbare acc Wave Einlegesohle (Art. 3557)





S2 80,10 Euro **1047**

S2  82,10 Euro **31047**

CE, EN ISO 20345:2011 S2, SRA
 Größe 35-48 | Glattleder weiß | Innenfutter mit Silverpoint |
 Überkappe mit kratzfester Beschichtung | Doppelklettverschluss |
 auswechselbare acc Wave Einlegesohle (Art. 3557)



S2 87,90 Euro **1023**

S2  89,90 Euro **31023**

CE, EN ISO 20345:2011 S2, SRA
 Größe 35-48 | Glattleder weiß | Innenfutter mit Silverpoint | Doppel-
 klettverschluss | Reflektorstreifen | auswechselbare acc Wave
 Einlegesohle (Art. 3557)



S2 87,90 Euro **1024**

S2  89,90 Euro **31024**

CE, EN ISO 20345:2011 S2, SRA
 Größe 35-48 | Glattleder schwarz | Innenfutter mit Silverpoint |
 Doppelklettverschluss | Reflektorstreifen | auswechselbare acc
 Wave Einlegesohle (Art. 3557)





LIGHT



S2

80,60 Euro **1033**

S2



82,60 Euro **31033**

CE, EN ISO 20345:2011 S2, SRA
Größe 35-48 | Glattleder weiß | Innenfutter mit Silberionen |
Reflektorstreifen | auswechselbare acc Wave Einlegesohle
(Art. 3557)



S2

80,60 Euro **1038**

S2



82,60 Euro **31038**

CE, EN ISO 20345:2011 S2, SRA
Größe 35-48 | Glattleder schwarz | Innenfutter mit Silberionen |
Reflektorstreifen | auswechselbare acc Wave Einlegesohle
(Art. 3557)



S2

80,00 Euro **1027**

S2



82,00 Euro **31027**

CE, EN ISO 20345:2011 S2, SRA
Größe 35-48 | Mikrofaser schwarz | Innenfutter mit Silberfäden |
auswechselbare acc Wave Einlegesohle (Art. 3557)



S2

80,00 Euro **1026**

S2



82,00 Euro **31026**

CE, EN ISO 20345:2011 S2, SRA
Größe 35-48 | Mikrofaser weiß | Innenfutter mit Silberfäden |
auswechselbare acc Wave Einlegesohle (Art. 3557)



S3! DURCHTRITT- SICHERHEIT



91,20 Euro

31874

CE, EN ISO 20345:2011 S3, SRA
Größe 35-48 | Glattleder schwarz in ATEX Design | Innenfutter mit Silberionen | Reflektorstreifen | auswechselbare acc Wave Einlegesohle (Art. 3557) | metallfreie, durchtrittssichere Zwischensohle



98,30 Euro

31853

CE, EN ISO 20345:2011 S3, SRA
Größe 35-48 | Glattleder schwarz in ATEX Design | Innenfutter mit Silverpoint | Reflektorstreifen | auswechselbare acc Wave Einlegesohle (Art. 3557) | metallfreie, durchtrittssichere Zwischensohle



uni6



UNI6

ZUKUNFT ERLEBEN!

„Uni6“ vereint dynamische Linienführung und innovative Technik zu einem perfekten Multifunktionsschuh. Mit seiner sportiven Silhouette und dem jungen Sohlendesign steht er ganz im Zeichen von Lifestyle für anspruchsvolle Nutzer. Eine Soft-PU-Zwischensohle sorgt für eine gleichmäßige und vollflächige Dämpfung und stabilisiert zugleich den Mittelfuß. Die speziell entwickelte TPU-Laufsohle besticht technisch durch extreme Rutschhemmung und Abriebfestigkeit. Hydrophobierte Oberleder oder auch spezielle Mikrofasergerewebe erlauben sogar den Einsatz in Nassbereichen. Innovative Futtermaterialien und auswechselbare acc Wave Einlegesohlen sorgen für den optimalen Temperatur- und Feuchtigkeitsausgleich im Schuh.

„Uni6“, die starke Serie, mit der Sie Ihrer Zeit voraus sind.

WWW.ABEBA.COM



HIGHLIGHTS

- Feuchtigkeitsabsorbierende und atmungsaktive Spezialinnenfutter
- Zwischensohle Soft-PU
- Sanitized® behandelt

TECHNIK

ANTISTATISCH/ ESD-GERECHT
nach EN 61340

ATEX
zertifiziert gemäß EN 61340-4-3,
Klimaklasse 1

LAUFSOHLE

- 1 SRC-Rutschhemmung**
nach EN ISO 20345:2011
- 2 TPU-Laufsohle**
abriebfest
- 3 Beständigkeit**
gegen tierische Fette, Öl und Kraftstoff
- 4 Flexzonen**
Laufkomfort

EINLEGESOHLE

**AUSWECHSELBARE ACC WAVE
(AIR CLIMA COMFORT)**

Art. 3575,
weitere Infos auf Seite 82



Alle uni6 Modelle sind für die orthopädischen Einlegesohlen **ORTHOstat** und **SENSOstat** zertifiziert.



NEU



S1



86,40 Euro

1795

S1



88,40 Euro

31795

CE, EN ISO 20345:2011 S1, SRC
Größe 35-48 | Mikrofaser weiß | atmungsaktives und feuchtigkeitsabsorbierendes Innenfutter | auswechselbare acc Wave Einlegesohle (Art. 3576)



NEU



S1



86,40 Euro

1796

S1



88,40 Euro

31796

CE, EN ISO 20345:2011 S1, SRC
Größe 35-48 | Mikrofaser schwarz | atmungsaktives und feuchtigkeitsabsorbierendes Innenfutter | auswechselbare acc Wave Einlegesohle (Art. 3576)



NEU



S2



79,00 Euro

1741

S2



81,00 Euro

31741

CE, EN ISO 20345:2011 S2, SRC
Größe 35-48 | Mikrofaser schwarz | Innenfutter mit Silverpoint | Ristbereich mit Gummizug | auswechselbare acc Wave Einlegesohle (Art. 3576)



NEU



S2



79,00 Euro

1740

S2



81,00 Euro

31740

CE, EN ISO 20345:2011 S2, SRC
Größe 35-48 | Mikrofaser weiß | Innenfutter mit Silverpoint | Ristbereich mit Gummizug | auswechselbare acc Wave Einlegesohle (Art. 3576)





NEU



S2

109,90 Euro **1792**

S2



111,90 Euro **31792**

CE, EN ISO 20345:2011 S2, SRC
Größe 35-48 | Glattleder schwarz/ rot | kratzfeste Beschichtung im Zehen- und Fersenbereich | Innenfutter mit Silverpoint | Reflektorstreifen | auswechselbare acc Wave Einlegesohle (Art. 3576)



NEU



S2

109,90 Euro **1790**

S2



111,90 Euro **31790**

CE, EN ISO 20345:2011 S2, SRC
Größe 35-48 | Glattleder weiß/ grau | kratzfeste Beschichtung im Zehen- und Fersenbereich | Innenfutter mit Silverpoint | Reflektorstreifen | auswechselbare acc Wave Einlegesohle (Art. 3576)





UNIG



S1 96,00 Euro **1760**

S1  98,00 Euro **31760**

CE, EN ISO 20345:2011 S1, SRC
Größe 35-48 | Funktionsleder in Wabendesign weiß | wasserabweisend | kratzfest | Innenfutter mit Silverpoint | auswechselbare acc Wave Einlegesohle (Art. 3576)



S1 96,00 Euro **1761**

S1  98,00 Euro **31761**

CE, EN ISO 20345:2011 S1, SRC
Größe 35-48 | Funktionsleder in Wabendesign schwarz | wasserabweisend | kratzfest | Innenfutter mit Silverpoint | auswechselbare acc Wave Einlegesohle (Art. 3576)



**S1**

98,20 Euro

1762**S1**

100,20 Euro

31762

CE, EN ISO 20345:2011 S1, SRC

Größe 35-48 | Funktionsleder in Wabendesign blau | wasserabweisend | kratzfest | Innenfutter mit Silverpoint | auswechselbare acc Wave Einlegesohle (Art. 3576)

**S1**

98,20 Euro

1764**S1**

100,20 Euro

31764

CE, EN ISO 20345:2011 S1, SRC

Größe 35-48 | Funktionsleder in Wabendesign rot | wasserabweisend | kratzfest | Innenfutter mit Silverpoint | auswechselbare acc Wave Einlegesohle (Art. 3576)

**S1**

98,20 Euro

1763**S1**

100,20 Euro

31763

CE, EN ISO 20345:2011 S1, SRC

Größe 35-48 | Funktionsleder marine | wasserabweisend | kratzfest | Innenfutter mit Silverpoint | auswechselbare acc Wave Einlegesohle (Art. 3576)





S1 101,50 Euro **1730**

S1 103,50 Euro **31730**

CE, EN ISO 20345:2011 S1, SRC
Größe 35-48 | Glattleder weiß, **mikroperforiert** | Innenfutter mit Silverpoint | Reflektorstreifen | auswechselbare acc Wave Einlegesohle (Art. 3576)



S1 101,50 Euro **1731**

S1 103,50 Euro **31731**

CE, EN ISO 20345:2011 S1, SRC
Größe 35-48 | Glattleder schwarz, **mikroperforiert** | Innenfutter mit Silverpoint | Reflektorstreifen | auswechselbare acc Wave Einlegesohle (Art. 3576)



S1 99,10 Euro **1721**

S1 101,10 Euro **31721**

CE, EN ISO 20345:2011 S1, SRC
Größe 35-48 | Velours schwarz **mit atmungsaktiven Textileinsätzen** | Innenfutter mit Silverpoint | Reflektorstreifen | auswechselbare acc Wave Einlegesohle (Art. 3576)



S1 97,10 Euro **1720**

S1 99,10 Euro **31720**

CE, EN ISO 20345:2011 S1, SRC
Größe 35-48 | Glattleder weiß **mit atmungsaktiven Textileinsätzen** | Innenfutter mit Silverpoint | Reflektorstreifen | auswechselbare acc Wave Einlegesohle (Art. 3576)





S2

101,50 Euro **1771**

S2



103,50 Euro **31771**

S2

101,50 Euro **1770**

S2



103,50 Euro **31770**


CE, EN ISO 20345:2011 S2, SRC
 Größe 35-48 | Glattleder schwarz | Innenfutter mit Silverpoint | Reflektorstreifen | auswechselbare acc Wave Einlegesohle (Art. 3576)

CE, EN ISO 20345:2011 S2, SRC
 Größe 35-48 | Glattleder weiß | Innenfutter mit Silverpoint | Reflektorstreifen | auswechselbare acc Wave Einlegesohle (Art. 3576)







S2  87,00 Euro **1780**

S2  87,00 Euro **1781**

S2   89,00 Euro **31780**


S2   89,00 Euro **31781**

CE, EN ISO 20345:2011 S2, SRC
Größe 35-48 | Mikrofaser weiß | Innenfutter mit Silverpoint | auswechselbare acc Wave Einlegesohle (Art. 3576)

CE, EN ISO 20345:2011 S2, SRC
Größe 35-48 | Mikrofaser schwarz | Innenfutter mit Silverpoint | auswechselbare acc Wave Einlegesohle (Art. 3576)







S2  87,00 Euro **1784**

S2   89,00 Euro **31784**

CE, EN ISO 20345:2011 S2, SRC
Größe 35-48 | Mikrofaser grau/ gelb | Innenfutter mit Silverpoint |
auswechselbare acc Wave Einlegesohle (Art. 3576)





S2  87,00 Euro **1785**

S2   89,00 Euro **31785**

CE, EN ISO 20345:2011 S2, SRC
Größe 35-48 | Mikrofaser grau/ schwarz | Innenfutter mit Silverpoint |
auswechselbare acc Wave Einlegesohle (Art. 3576)






S2  87,00 Euro **1783**

S2   89,00 Euro **31783**

CE, EN ISO 20345:2011 S2, SRC
Größe 35-48 | Mikrofaser grau/ rot | Innenfutter mit Silverpoint |
auswechselbare acc Wave Einlegesohle (Art. 3576)



S2  87,00 Euro **1782**

S2   89,00 Euro **31782**

CE, EN ISO 20345:2011 S2, SRC
Größe 35-48 | Mikrofaser grau/ blau | Innenfutter mit Silverpoint |
auswechselbare acc Wave Einlegesohle (Art. 3576)





S1 102,10 Euro **1700**

S1 104,10 Euro **31700**

CE, EN ISO 20345:2011 S1, SRC
Größe 35-48 | Glattleder weiß **mit atmungsaktiven Textilein-sätzen** | atmungsaktives und feuchtigkeitsabsorbierendes Innen-futter | Reflektorstreifen | auswechselbare acc Wave Einlegesohle (Art. 3576)



S1 104,30 Euro **1701**

S1 106,30 Euro **31701**

CE, EN ISO 20345:2011 S1, SRC
Größe 35-48 | Velours schwarz **mit atmungsaktiven Textilein-sätzen** | atmungsaktives und feuchtigkeitsabsorbierendes Innen-futter | Reflektorstreifen | auswechselbare acc Wave Einlegesohle (Art. 3576)



S1 102,10 Euro **1711**

S1 104,10 Euro **31711**

CE, EN ISO 20345:2011 S1, SRC
Größe 35-48 | Velours schwarz | atmungsaktives und feuchtigkeits-absorbierendes Innenfutter | auswechselbare acc Wave Einlege-sohle (Art. 3576)



S2 100,40 Euro **1752**

S2 102,40 Euro **31752**

CE, EN ISO 20345:2011 S2, SRC
Größe 35-48 | Glattleder schwarz/ braun | atmungsaktives und feuchtigkeitsabsorbierendes Innenfutter | Reflektorstreifen | aus-wechselbare acc Wave Einlegesohle (Art. 3576)





S2

100,40 Euro **1750**

S2



102,40 Euro **31750**

CE, EN ISO 20345:2011 S2, SRC
Größe 35-48 | Glattleder weiß | atmungsaktives und feuchtigkeitsabsorbierendes Innenfutter | auswechselbare acc Wave Einlegesohle (Art. 3576)



S2

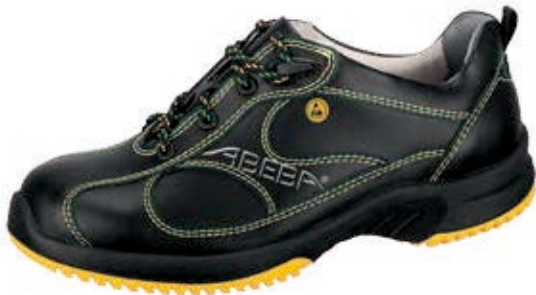
100,40 Euro **1751**

S2



102,40 Euro **31751**

CE, EN ISO 20345:2011 S2, SRC
Größe 35-48 | Glattleder schwarz | atmungsaktives und feuchtigkeitsabsorbierendes Innenfutter | auswechselbare acc Wave Einlegesohle (Art. 3576)



S2



105,10 Euro **31753**

CE, EN ISO 20345:2011 S2, SRC
Größe 35-48 | Glattleder schwarz in ATEX Design | atmungsaktives und feuchtigkeitsabsorbierendes Innenfutter | auswechselbare acc Wave Einlegesohle (Art. 3576)



S3



109,10 Euro **31793**

CE, EN ISO 20345:2011 S3, SRC
Größe 35-48 | Glattleder schwarz in ATEX Design | atmungsaktives und feuchtigkeitsabsorbierendes Innenfutter | auswechselbare acc Wave Einlegesohle (Art. 3576) | metallfreie, durchtrittssichere Zwischensohle



anatom



ANATOM

SICHERHEIT MIT OPTIMALEM TRAGEKOMFORT

Die ABEBA „anatom“ Modelle sind die richtige Wahl für alle, die Wert auf einen robusten Schuh legen, der ein Höchstmaß an Sicherheit garantiert und zugleich optimalen Tragekomfort bietet.

Dank seiner Zweischicht-PU-Sohle kombiniert der „anatom“ diese Eigenschaften optimal. Die kompakte, abriebfeste, robuste Laufsohle besitzt beste Rutschhemmungseigenschaften und gewährt dem Träger einen sicheren Stand.

Die geschäumte, dämpfungsaktive Zwischensohle sorgt für angenehmen Komfort. Eine asymmetrische Ferse simuliert einen bereits eingelaufenen Schuh und schaltet die höhere Hebelwirkung der Auftrittskräfte durch die abgerundete, hochgezogene Außenseite ab. Die senkrechte Innenseite reduziert das Abknicken nach innen.

WWW.ABEBA.COM



HIGHLIGHTS

- Feuchtigkeitsabsorbierendes Spezialinnenfutter mit Silberfäden oder Silverpoint
- PU-Zwischensohle, dämpfungsaktiv
- Erhältlich bis Größe 52
- Breite Passform
- Sanitized® behandelt

TECHNIK

ANTISTATISCH/ ESD-GERECHT
nach EN 61340

ATEX
zertifiziert gemäß EN 61340-4-3,
Klimaklasse 1

ASYMMETRISCHE FERSE



LAUFSOHLE

- 1_SRC-Rutschhemmung**
nach EN ISO 20345:2011
- 2_PU-Laufsohle**
abriebfest
- 3_Selbstreinigendes Profil**
- 4_Torsionsgelenk aus TPU**
- 5_Umknickschutz**
hohe Seitenstabilität
- 6_Beständigkeit**
gegen Kraftstoff

EINLEGESOHLE

**AUSWECHSELBARE ACC WAVE
(AIR CLIMA COMFORT)**

Art. 3582 (offen),
Art. 3580 (geschlossen),
weitere Infos auf Seite 82



Alle anatom Modelle sind für die orthopädischen Einlegesohlen **ORTHOstat** und **SENSOstat** zertifiziert.



SB	Größe 36-48	79,40 Euro	2120
	Größe 49-52	89,40 Euro	

SB		Größe 36-48	81,40 Euro	32120
		Größe 49-52	91,40 Euro	

CE, EN ISO 20345:2011 SB, A, E, WRU, SRC
 Mikrofaser weiß | Innenfutter mit Silberfäden | Fersenriemen
 feststehend, verstellbar | Ristbereich verstellbar, mit Gummizug |
 auswechselbare acc Wave Einlegesohle (Art. 3582)



SB	Größe 36-48	79,40 Euro	2125
	Größe 49-52	89,40 Euro	

SB		Größe 36-48	81,40 Euro	32125
		Größe 49-52	91,40 Euro	

CE, EN ISO 20345:2011 SB, A, E, WRU, SRC
 Mikrofaser schwarz | Innenfutter mit Silberfäden | Fersenriemen
 feststehend, verstellbar | Ristbereich verstellbar, mit Gummizug |
 auswechselbare acc Wave Einlegesohle (Art. 3582)



S1	Größe 36-48	84,60 Euro	2615
	Größe 49-50	94,60 Euro	

S1		Größe 36-48	86,60 Euro	32615
		Größe 49-50	96,60 Euro	

CE, EN ISO 20345:2011 S1, SRC
 Mikrofaser schwarz, **perforiert** | Innenfutter mit Silberfäden |
 Doppelklettverschluss | Reflektorstreifen | auswechselbare acc
 Wave Einlegesohle (Art. 3580)




S1		Größe 36-48	84,60 Euro	2616
		Größe 49-50	94,60 Euro	

CE, EN ISO 20345:2011 S1, SRC
 Mikrofaser weiß, **perforiert** | Innenfutter mit Silberfäden |
 Doppelklettverschluss | Reflektorstreifen | auswechselbare acc
 Wave Einlegesohle (Art. 3580)





S1  Größe 36-48 85,60 Euro
Größe 49-**52** 95,60 Euro **2626**

CE, EN ISO 20345:2011 S1, SRC

Mikrofaser weiß **mit atmungsaktiven Textileinsätzen** | Innenfutter mit Silberfäden | Reflektorstreifen | auswechselbare acc Wave Einlegesohle (Art. 3580) |



S2 105,80 Euro **2140**


S2  Größe 36-48 | Mikrofaser weiß | Innenfutter mit Silberfäden | Doppelklettverschluss | auswechselbare acc Wave Einlegesohle (Art. 3580) **32140**

CE, EN ISO 20345:2011 S2, SRC

Größe 36-48 | Mikrofaser weiß | Innenfutter mit Silberfäden | Doppelklettverschluss | auswechselbare acc Wave Einlegesohle (Art. 3580) |



S2 Größe 36-48 85,90 Euro
Größe 49-**50** 95,90 Euro **2131**


S2  Größe 36-48 87,90 Euro
Größe 49-**50** 97,90 Euro **32131**

CE, EN ISO 20345:2011 S2, SRC

Mikrofaser weiß | Innenfutter mit Silberfäden | auswechselbare acc Wave Einlegesohle (Art. 3580) |



S2 Größe 36-48 85,90 Euro
Größe 49-**50** 95,90 Euro **2136**

S2  Größe 36-48 87,90 Euro
Größe 49-**50** 97,90 Euro **32136**

CE, EN ISO 20345:2011 S2, SRC

Mikrofaser schwarz | Innenfutter mit Silberfäden | auswechselbare acc Wave Einlegesohle (Art. 3580) |





S2	Größe 36-48	85,90 Euro	2130
	Größe 49-52	95,90 Euro	

S2	Größe 36-48	85,90 Euro	2135
	Größe 49-52	95,90 Euro	

S2		Größe 36-48	87,90 Euro	32130
		Größe 49-52	97,90 Euro	

S2		Größe 36-48	87,90 Euro	32135
		Größe 49-52	97,90 Euro	

CE, EN ISO 20345:2011 S2, SRC
 Mikrofaser weiß | Innenfutter mit Silberfäden | Ristbereich
 verstellbar, mit Gummizug | auswechselbare acc Wave
 Einlegesohle (Art. 3580)

CE, EN ISO 20345:2011 S2, SRC
 Mikrofaser schwarz | Innenfutter mit Silberfäden | Ristbereich
 verstellbar, mit Gummizug | auswechselbare acc Wave
 Einlegesohle (Art. 3580)



**S2**Größe 36-48
Größe 49-5098,70 Euro
108,70 Euro**2172****S2**Größe 36-48
Größe 49-50100,70 Euro
110,70 Euro**32172**

CE, EN ISO 20345:2011 S2, SRC

Mikrofaser weiß | Innenfutter mit Silberfäden | kratzfeste Beschichtung im Zehen- und Fersenbereich | Reflektorstreifen | auswechselbare acc Wave Einlegesohle (Art. 3580)

**S2**Größe 36-48
Größe 49-5098,70 Euro
108,70 Euro**2171****S2**Größe 36-48
Größe 49-50100,70 Euro
110,70 Euro**32171**

CE, EN ISO 20345:2011 S2, SRC

Mikrofaser schwarz | Innenfutter mit Silberfäden | kratzfeste Beschichtung im Zehen- und Fersenbereich | Reflektorstreifen | auswechselbare acc Wave Einlegesohle (Art. 3580)

**S3**

110,00 Euro

2281**S3**

113,00 Euro

32281

CE, EN ISO 20345:2011 S3, SRC

Größe 36-48 | Mikrofaser schwarz | **kälteisolierendes** Innenfutter | 3-fach Klettverschluss | gepolsterter Knöchelbereich | Reflektorstreifen | auswechselbare acc Wave Einlegesohle (Art. 3580) | metallfreie, durchtrittssichere Zwischensohle**S3**

110,00 Euro

2280**S3**

113,00 Euro

32280

CE, EN ISO 20345:2011 S3, SRC

Größe 36-48 | Mikrofaser weiß | **kälteisolierendes** Innenfutter | 3-fach Klettverschluss | gepolsterter Knöchelbereich | Reflektorstreifen | auswechselbare acc Wave Einlegesohle (Art. 3580) | metallfreie, durchtrittssichere Zwischensohle



S1



Größe 36-48 85,60 Euro
Größe 49-50 95,60 Euro

1111

CE, EN ISO 20345:2011 S1, SRC
Glattleder schwarz, **perforiert** mit Textil | Innenfutter mit Silverpoint | Ristbereich verstellbar | auswechselbare acc Wave Einlegesohle (Art. 3580)



S1

Größe 36-48 83,60 Euro
Größe 49-52 93,60 Euro

2189

S1




Größe 36-48 85,60 Euro
Größe 49-52 95,60 Euro

32189

CE, EN ISO 20345:2011 S1, SRC
Velours schwarz **mit atmungsaktivem Textil** | Innenfutter mit Silverpoint | Ristbereich verstellbar | Reflektorstreifen | auswechselbare acc Wave Einlegesohle (Art. 3580)






S1  Größe 36-48 85,60 Euro
Größe 49-50 95,60 Euro **1122**

CE, EN ISO 20345:2011 S1, SRC

Nubuk schwarz **mit atmungsaktivem Textil** | Innenfutter mit Silverpoint | auswechselbare acc Wave Einlegesohle (Art. 3580)



S1  Größe 36-48 88,80 Euro
Größe 49-50 98,80 Euro **32147**

CE, EN ISO 20345:2011 S1, SRC

Velours marine **mit atmungsaktivem Textil** | Innenfutter mit Silverpoint | kratzfeste Beschichtung im Fersenbereich | Reflektorstreifen | auswechselbare acc Wave Einlegesohle (Art. 3580)



S1 Größe 36-48 91,60 Euro
Größe 49-50 101,60 Euro **2145**

CE, EN ISO 20345:2011 S1, SRC

Velours schwarz **mit atmungsaktivem Textil** | Innenfutter mit Silverpoint | Reflektorstreifen | auswechselbare acc Wave Einlegesohle (Art. 3580)



S2 Größe 36-48 86,20 Euro
Größe 49-50 96,20 Euro **2156**

CE, EN ISO 20345:2011 S2, SRC

Glattleder schwarz | Innenfutter mit Silverpoint | kratzfeste Beschichtung im Zehen- und Fersenbereich | Reflektorstreifen | auswechselbare acc Wave Einlegesohle (Art. 3580)





ANATOM



S2 112,00 Euro **2177**

S2  117,30 Euro **32177**

CE, EN ISO 20345:2011 S2, SRC
Größe 36-48 | Innenfutter mit Silverpoint | hochabriebfestes **atmungsaktives** Multifunktionsobermaterial „run-dry“ schwarz | kratzfeste Beschichtung im Fersenbereich | auswechselbare acc Wave Einlegesohle (Art. 3580)



S2 116,00 Euro **2178**


S2  121,30 Euro **32178**

CE, EN ISO 20345:2011 S2, SRC
Größe 36-48 | Innenfutter mit Silverpoint | hochabriebfestes **atmungsaktives** Multifunktionsobermaterial „run-dry“ schwarz | kratzfeste Beschichtung im Fersenbereich | Reflektorstreifen | auswechselbare acc Wave Einlegesohle (Art. 3580)





S2	Größe 36-48	96,80 Euro	2168
	Größe 49-50	106,80 Euro	


S2		Größe 36-48	98,80 Euro	32168
		Größe 49-50	108,80 Euro	

CE, EN ISO 20345:2011 S2, SRC

Glattleder schwarz | Innenfutter mit Silverpoint | kratzfeste Beschichtung im Zehen- und Fersenbereich | Reflektorstreifen | auswechselbare acc Wave Einlegesohle (Art. 3580)



S2	Größe 36-48	93,70 Euro	2169
	Größe 49-50	103,70 Euro	

S2		Größe 36-48	95,70 Euro	32169
		Größe 49-50	105,70 Euro	

CE, EN ISO 20345:2011 S2, SRC

Glattleder schwarz | Innenfutter mit Silverpoint | kratzfeste Beschichtung im Zehen- und Fersenbereich | Reflektorstreifen | auswechselbare acc Wave Einlegesohle (Art. 3580) | **Niederschnitt (Knöchelhöhe)**





ANATOM



S1P  91,50 Euro **2290**

S1P   93,50 Euro **32290**

CE, EN ISO 20345:2011 S1P, SRC
Größe 36-48 | Mikrofaser grau/ blau mit **atmungsaktivem Textil** |
atmungsaktives Mesh Innenfutter | auswechselbare acc Wave Ein-
legesohle (Art. 3580) | metallfreie, durchtrittsichere Zwischensohle



S1P  91,50 Euro **2292**

S1P   93,50 Euro **32292**

CE, EN ISO 20345:2011 S1P, SRC
Größe 36-48 | Mikrofaser grau/ orange mit **atmungsaktivem Textil** |
atmungsaktives Mesh Innenfutter | auswechselbare acc Wave Ein-
legesohle (Art. 3580) | metallfreie, durchtrittsichere
Zwischensohle





NEU



S1P

A^{micro}

93,50 Euro

32291

CE, EN ISO 20345:2011 S1P, SRC

Größe 36-48 | Mikrofaser grau/ gelb mit **atmungsaktivem Textil** |
atmungsaktives Mesh Innenfutter | auswechselbare acc Wave Ein-
legesohle (Art. 3580) | metallfreie, durchtrittsichere Zwischensohle



S1P

DURCHTRITTSICHERHEIT





ANATOM



S1P

86,90 Euro

2289

S1P



88,90 Euro

32289

CE, EN ISO 20345:2011 S1P, SRC

Größe 36-48 | Velours schwarz **mit atmungsaktivem Textil** | Innenfutter mit Silverpoint | Ristbereich verstellbar | Reflektorstreifen | auswechselbare acc Wave Einlegesohle (Art. 3580) | metallfreie, durchtrittsichere Zwischensohle



S1P / S3

DURCHTRITTSICHERHEIT



S1P



92,60 Euro

32247

CE, EN ISO 20345:2011 S1P, SRC

Größe 36-48 | Velours marine **mit atmungsaktivem Textil** | Innenfutter mit Silverpoint | kratzfeste Beschichtung im Fersenbereich | Reflektorstreifen | auswechselbare acc Wave Einlegesohle (Art. 3580) | metallfreie, durchtrittsichere Zwischensohle



S1P



99,10 Euro

32243

CE, EN ISO 20345:2011 S1P, SRC

Größe 36-48 | Glattleder schwarz **mit atmungsaktivem Textil** in ATEX Design | Innenfutter mit Silverpoint | Reflektorstreifen | auswechselbare acc Wave Einlegesohle (Art. 3580) | metallfreie, durchtrittsichere Zwischensohle



**S3**Größe 36-48 89,20 Euro
Größe 49-52 99,20 Euro**2256****S3**Größe 36-48 91,20 Euro
Größe 49-52 101,20 Euro**32256**

CE, EN ISO 20345:2011 S3, SRC
Glattleder schwarz | Innenfutter mit Silverpoint | kratzfeste Beschichtung im Zehen- und Fersenbereich | Reflektorstreifen | auswechselbare acc Wave Einlegesohle (Art. 3580) | metallfreie, durchtrittsichere Zwischensohle

**S3**

95,80 Euro

32254

CE, EN ISO 20345:2011 S3, SRC
Größe 36-48 | Glattleder schwarz in ATEX Design | Innenfutter mit Silverpoint | kratzfeste Beschichtung im Zehen- und Fersenbereich | auswechselbare acc Wave Einlegesohle (Art. 3580) | metallfreie, durchtrittsichere Zwischensohle

**S3**Größe 36-48 98,70 Euro
Größe 49-52 108,70 Euro**2268****S3**Größe 36-48 100,70 Euro
Größe 49-52 110,70 Euro**32268**

CE, EN ISO 20345:2011 S3, SRC
Glattleder schwarz | Innenfutter mit Silverpoint | kratzfeste Beschichtung im Zehen- und Fersenbereich | Reflektorstreifen | auswechselbare acc Wave Einlegesohle (Art. 3580) | metallfreie, durchtrittsichere Zwischensohle

**S3**

105,60 Euro

32270

CE, EN ISO 20345:2011 S3, SRC
Größe 36-48 | Glattleder schwarz in ATEX Design | Innenfutter mit Silverpoint | kratzfeste Beschichtung im Zehen- und Fersenbereich | auswechselbare acc Wave Einlegesohle (Art. 3580) | metallfreie, durchtrittsichere Zwischensohle



CRAWLER



CRAWLER

VISIONEN WERDEN REALITÄT

3 KAPPEN, 1 LAUFSOHLE

Die Vision von ABEBA war ein Sicherheitsschuh mit maximaler technischer Performance, gepaart mit kompromisslosem Komfort, sportlichem Design und der Leichtigkeit von Sportschuhen. Diese Vision ist nun mit dem ABEBA crawler Realität geworden. Schon auf den ersten Blick besticht der crawler durch den speziellen Sohlenaufbau mit asymmetrischer Ferse, hochgezogener Frontpartie, Flexzonen im Sohlenprofil und integriertem Fersenpoiler. Hochwertige Ober- und Futtermaterialien sowie die eingesetzte acc-wave Einlegesohle garantieren selbst bei starker Belastung höchsten Tragekomfort und ein angenehmes Klima im Schuh. All diese Faktoren machen den crawler zu einem besonders leichten und bequemen Sicherheitsschuh nach dem neuesten Stand der Technik.

WWW.3IN1.ABEBA.COM



3IN1 - 3 KAPPEN, 1 LAUFSOHLE



HIGHLIGHTS

- Feuchtigkeitsabsorbierendes Spezialinnenfutter mit Silberionen
- PU-Zwischensohle, geschäumt
- Breite Passform
- Sanitized® behandelt

TECHNIK

ANTISTATISCH/ ESD-GERECHT
nach EN 61340

ATEX
zertifiziert gemäß EN 61340-4-3,
Klimaklasse 1

ASYMMETRISCHE FERSE



LAUFSOHLE

- 1 SRC-Rutschhemmung**
nach EN ISO 20345:2011
- 2 TPU-Laufsohle**
hohe Abriebfestigkeit
- 3 Komfortable Dämpfung und hohe Flexibilität**
- 4 Gelenkstabilisator**
- 5 Optimierung des Auftritt- und Abrollverhaltens durch Flexzonen**

EINLEGESOHLE

**AUSWECHSELBARE ACC WAVE
(AIR CLIMA COMFORT)**

Art. 3577 (geschlossen) Alu/ Stahl,
Art. 3579 (offen) Alu/ Stahl,
Art. 3578 Composite,
weitere Infos auf Seite 82



Alle crawler Modelle sind für die orthopädischen Einlegesohlen **ORTHOstat** und **SENSOstat** zertifiziert.



CRAWLER

ALU

NEU



SB

A°micro

82,00 Euro

4555

SB



A°micro

84,00 Euro

34555

CE, EN ISO 20345:2011 SB, A, E, FO, SRC
Größe 36-48 | Mikrofaser weiß | kratzfeste Beschichtung im Zehenbereich | atmungsaktives Innenfutter mit Silverpoint | Fersenriemen feststehend, verstellbar | Ristbereich verstellbar, mit Gummizug | auswechselbare acc Wave Einlegesohle (Art. 3579) |

Alu-Zehenkappe



NEU



SB

A°micro

82,00 Euro

4556

SB



A°micro

84,00 Euro

34556

CE, EN ISO 20345:2011 SB, A, E, FO, SRC
Größe 36-48 | Mikrofaser schwarz | kratzfeste Beschichtung im Zehenbereich | atmungsaktives Innenfutter mit Silverpoint | Fersenriemen feststehend, verstellbar | Ristbereich verstellbar, mit Gummizug | auswechselbare acc Wave Einlegesohle (Art. 3579) |

Alu-Zehenkappe





S1

117,50 Euro

4541

S1



119,50 Euro

34541

NEU

CE, EN ISO 20345:2011 S1, SRC
Größe 36-48 | Velours schwarz/ blau **mit atmungsaktivem Textil** | kratzfeste Beschichtung im Zehen- und Fersenbereich | atmungsaktives Innenfutter mit Silverpoint | Ristbereich verstellbar | auswechselbare acc Wave Einlegesohle (Art. 3577) | **Alu-Zehenkappe**



NEU



S1

99,50 Euro

4521

S1



101,50 Euro

34521

CE, EN ISO 20345:2011 S1, SRC
Größe 36-48 | Leder schwarz/ blau **mit atmungsaktivem Textil** | atmungsaktives Mesh Innenfutter | auswechselbare acc Wave Einlegesohle (Art. 3577) | **Alu-Zehenkappe**



NEU



S1

99,50 Euro

4523

S1



101,50 Euro

34523

CE, EN ISO 20345:2011 S1, SRC
Größe 36-48 | Leder schwarz/ orange **mit atmungsaktivem Textil** | atmungsaktives Mesh Innenfutter | auswechselbare acc Wave Einlegesohle (Art. 3577) | **Alu-Zehenkappe**





CRAWLER - ALU



S1

122,50 Euro

4580

S1



124,50 Euro

34580

CE, EN ISO 20345:2011 S1, SRC
Größe 36-48 | Glattleder weiß/ blau | Innenfutter mit Silverpoint |
auswechselbare acc Wave Einlegesohle (Art. 3577) |
Alu-Zehenkappe



S1

122,50 Euro

4581

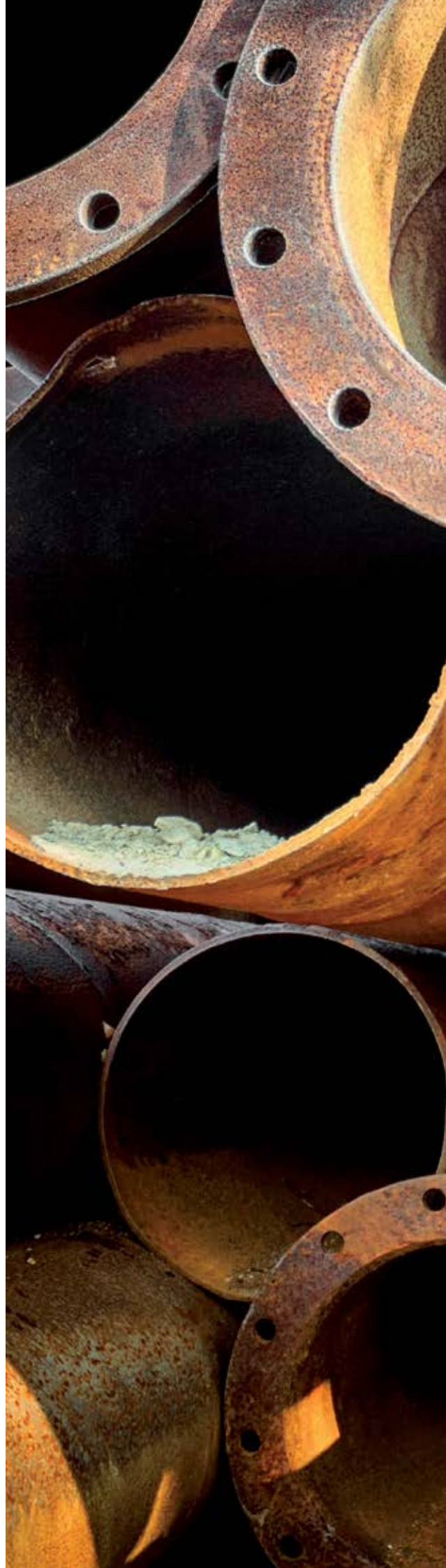
S1



124,50 Euro

34581

CE, EN ISO 20345:2011 S1, SRC
Größe 36-48 | Velours schwarz/ blau | Innenfutter mit Silverpoint |
auswechselbare acc Wave Einlegesohle (Art. 3577) |
Alu-Zehenkappe



**S1**

122,50 Euro

4582**S1**

124,50 Euro

34582

CE, EN ISO 20345:2011 S1, SRC

Größe 36-48 | Velours schwarz/ gelb | Innenfutter mit Silverpoint |
auswechselbare acc Wave Einlegesohle (Art. 3577) |**Alu-Zehenkappe****S1**

122,50 Euro

4584**S1**

124,50 Euro

34584

CE, EN ISO 20345:2011 S1, SRC

Größe 36-48 | Glattleder weiß/ schwarz | Innenfutter mit Silverpoint |
auswechselbare acc Wave Einlegesohle (Art. 3577) |**Alu-Zehenkappe**



S1 121,90 Euro **4570**

S1  123,90 Euro **34570**

CE, EN ISO 20345:2011 S1, SRC
Größe 36-48 | Glattleder weiß **mit atmungsaktivem Textil** | kratz-
feste Beschichtung im Zehen- und Fersenbereich | Innenfutter mit
Silverpoint | Reflektorstreifen | auswechselbare acc Wave Einlege-
sohle (Art. 3577) | **Alu-Zehenkappe**



S1 121,90 Euro **4571**

S1  123,90 Euro **34571**

CE, EN ISO 20345:2011 S1, SRC
Größe 36-48 | Velours schwarz/ blau **mit atmungsaktivem
Textil** | kratz-
feste Beschichtung im Zehen- und Fersenbereich |
Innenfutter mit Silverpoint | Reflektorstreifen | auswechselbare
acc Wave Einlegesohle (Art. 3577) | **Alu-Zehenkappe**



S1 121,90 Euro **4572**

S1  123,90 Euro **34572**

CE, EN ISO 20345:2011 S1, SRC
Größe 36-48 | Velours schwarz/ gelb **mit atmungsaktivem
Textil** | kratz-
feste Beschichtung im Zehen- und Fersenbereich |
Innenfutter mit Silverpoint | Reflektorstreifen | auswechselbare
acc Wave Einlegesohle (Art. 3577) | **Alu-Zehenkappe**





S2

125,50 Euro

4573

S2



127,50 Euro

34573

CE, EN ISO 20345:2011 S2, SRC
Größe 36-48 | Glattleder weiß | kratzfeste Beschichtung im Zehen- und Fersenbereich | Innenfutter mit Silverpoint | Reflektorstreifen | auswechselbare acc Wave Einlegesohle (Art. 3577) |

Alu-Zehenkappe



S2

125,50 Euro

4574

S2



127,50 Euro

34574

CE, EN ISO 20345:2011 S2, SRC
Größe 36-48 | Glattleder schwarz | kratzfeste Beschichtung im Zehen- und Fersenbereich | Innenfutter mit Silverpoint | Reflektorstreifen | auswechselbare acc Wave Einlegesohle (Art. 3577) |

Alu-Zehenkappe





S1 119,80 Euro **4510**

S1 121,80 Euro **34510**

CE, EN ISO 20345:2011 S1, SRC
Größe 36-48 | Mikrofaser weiß/ grau **mit atmungsaktivem Textil** | Innenfutter mit Silverpoint | Reflektorstreifen | auswechselbare acc Wave Einlegesohle (Art. 3577) | **Alu-Zehenkappe**



S1 119,80 Euro **4511**

S1 121,80 Euro **34511**

CE, EN ISO 20345:2011 S1, SRC
Größe 36-48 | Mikrofaser schwarz/ blau **mit atmungsaktivem Textil** | Innenfutter mit Silverpoint | Reflektorstreifen | auswechselbare acc Wave Einlegesohle (Art. 3577) | **Alu-Zehenkappe**



S1 119,80 Euro **4512**

S1 121,80 Euro **34512**

CE, EN ISO 20345:2011 S1, SRC
Größe 36-48 | Mikrofaser schwarz/ rot **mit atmungsaktivem Textil** | Innenfutter mit Silverpoint | Reflektorstreifen | auswechselbare acc Wave Einlegesohle (Art. 3577) | **Alu-Zehenkappe**



S1 119,80 Euro **4514**

S1 121,80 Euro **34514**

CE, EN ISO 20345:2011 S1, SRC
Größe 36-48 | Mikrofaser weiß/ schwarz **mit atmungsaktivem Textil** | Innenfutter mit Silverpoint | Reflektorstreifen | auswechselbare acc Wave Einlegesohle (Art. 3577) | **Alu-Zehenkappe**



**S2**A^{micro}

116,50 Euro

4500**S2**A^{micro}

118,50 Euro

34500

CE, EN ISO 20345:2011 S2, SRC
Größe 36-48 | Mikrofaser weiß/ grau | Schaft aus einem Stück |
Innenfutter mit Silverpoint | Reflektorstreifen | auswechselbare acc
Wave Einlegesohle (Art. 3577) | **Alu-Zehenkappe**

**S2**A^{micro}

116,50 Euro

4501**S2**A^{micro}

118,50 Euro

34501

CE, EN ISO 20345:2011 S2, SRC
Größe 36-48 | Mikrofaser schwarz/ blau | Schaft aus einem Stück |
Innenfutter mit Silverpoint | Reflektorstreifen | auswechselbare acc
Wave Einlegesohle (Art. 3577) | **Alu-Zehenkappe**

**S2**A^{micro}

116,50 Euro

4502**S2**A^{micro}

118,50 Euro

34502

CE, EN ISO 20345:2011 S2, SRC
Größe 36-48 | Mikrofaser schwarz/ rot | Schaft aus einem Stück |
Innenfutter mit Silverpoint | Reflektorstreifen | auswechselbare acc
Wave Einlegesohle (Art. 3577) | **Alu-Zehenkappe**

**S2**A^{micro}

116,50 Euro

4504**S2**A^{micro}

118,50 Euro

34504

CE, EN ISO 20345:2011 S2, SRC
Größe 36-48 | Mikrofaser weiß/ schwarz | Schaft aus einem Stück |
Innenfutter mit Silverpoint | Reflektorstreifen | auswechselbare acc
Wave Einlegesohle (Art. 3577) | **Alu-Zehenkappe**





S1P / S3

DURCHTRITTSICHERHEIT



106,50 Euro **34822**

NEU

CE, EN ISO 20345:2011 S1P, SRC
Größe 36-48 | Leder schwarz/ gelb mit atmungsaktivem Textil |
atmungsaktives Mesh Innenfutter | auswechselbare acc Wave
Einlegesohle (Art. 3577) | metallfreie, durchtrittssichere Zwischen-
sohle | **Alu-Zehenkappe**



**S1P**

128,90 Euro

4883**S1P**

130,90 Euro

34883

CE, EN ISO 20345:2011 S1P, SRC
Größe 36-48 | Glattleder schwarz/ weiß | Innenfutter mit Silverpoint | auswechselbare acc Wave Einlegesohle (Art. 3577) | metallfreie, durchtrittssichere Zwischensohle | **Alu-Zehenkappe**

**S1P**A^{micro}

126,00 Euro

34813

CE, EN ISO 20345:2011 S1P, SRC
Größe 36-48 | Mikrofaser schwarz/ gelb **mit atmungsaktivem Textil** | Innenfutter mit Silverpoint | Reflektorstreifen | auswechselbare acc Wave Einlegesohle (Art. 3577) | metallfreie, durchtrittssichere Zwischensohle | **Alu-Zehenkappe**

**S3**

127,50 Euro

4875**S3**

129,50 Euro

34875

CE, EN ISO 20345:2011 S3, SRC
Größe 36-48 | Glattleder grau/ schwarz | kratzfeste Beschichtung im Zehen- und Fersenbereich | Innenfutter mit Silverpoint | Reflektorstreifen | auswechselbare acc Wave Einlegesohle (Art. 3577) | metallfreie, durchtrittssichere Zwischensohle | **Alu-Zehenkappe**

**S3**A^{micro}

122,90 Euro

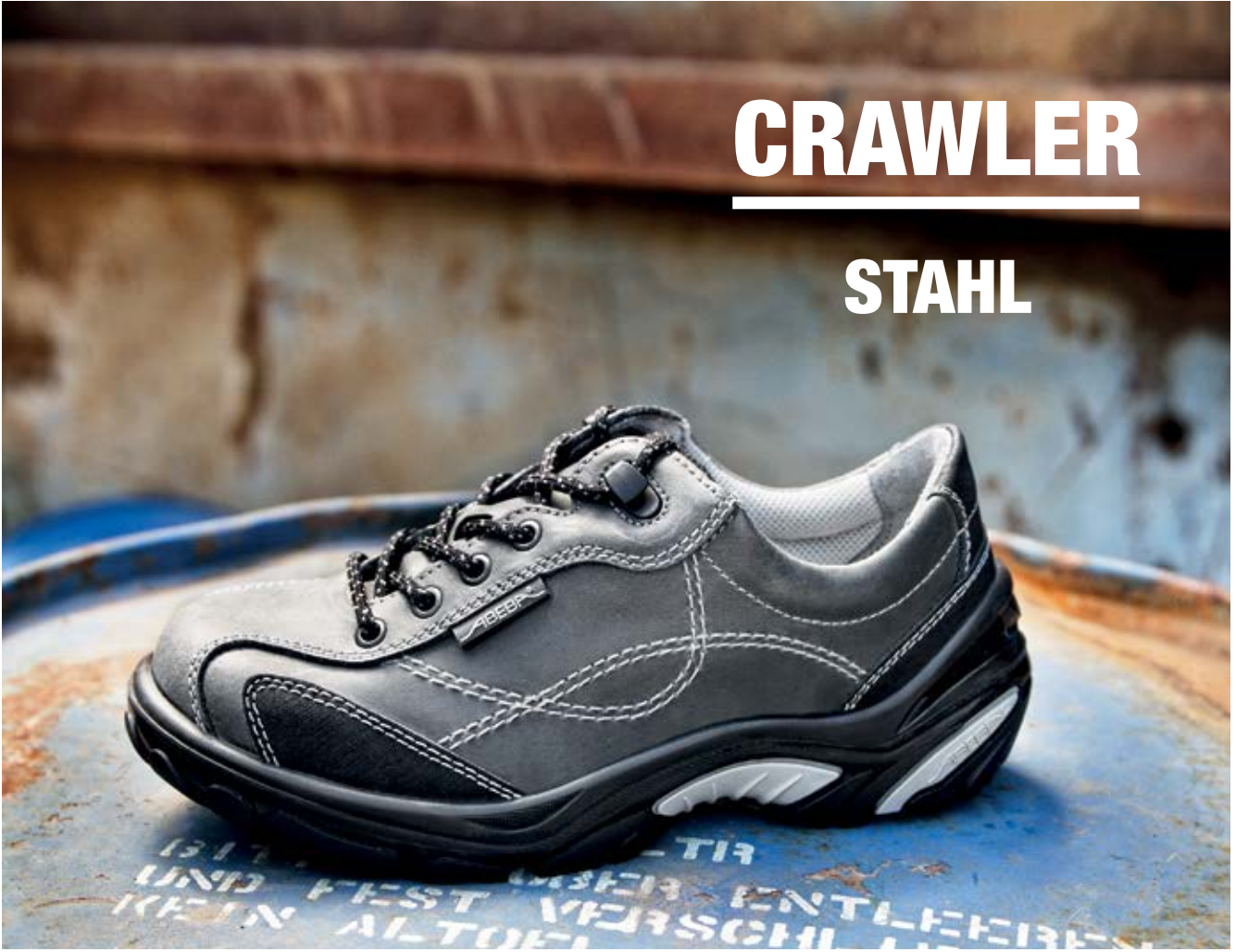
34803

CE, EN ISO 20345:2011 S3, SRC
Größe 36-48 | Mikrofaser schwarz/ gelb | Schaft aus einem Stück | Innenfutter mit Silverpoint | Reflektorstreifen | auswechselbare acc Wave Einlegesohle (Art. 3577) | metallfreie, durchtrittssichere Zwischensohle | **Alu-Zehenkappe**





CRAWLER STAHL



NEU



NEU



S2

114,50 Euro

4625

S2

114,50 Euro

4633

S2



116,50 Euro

34625

S2



116,50 Euro

34633

CE, EN ISO 20345:2011 S2, SRC
Größe 36-48 | Glattleder in Pull-Up Optik grau | kratzfeste Beschichtung im Fersenbereich | atmungsaktives Innenfutter mit Silberionen | auswechselbare acc Wave Einlegesohle (Art. 3577) | **Stahl-Zehenkappe**



CE, EN ISO 20345:2011 S2, SRC
Größe 36-48 | Glattleder schwarz/ orange | kratzfeste Beschichtung im Fersenbereich | atmungsaktives Innenfutter mit Silberionen | auswechselbare acc Wave Einlegesohle (Art. 3577) | **Stahl-Zehenkappe**





NEU



S2

114,50 Euro **4621**

S2

116,50 Euro **34621**

CE, EN ISO 20345:2011 S2, SRC
Größe 36-48 | Velours schwarz/ blau | kratzfeste Beschichtung im Zehen- und Fersenbereich | atmungsaktives Innenfutter mit Silberionen | auswechselbare acc Wave Einlegesohle (Art. 3577) | **Stahl-Zehenkappe**



NEU



S2

124,50 Euro **4651**

S2

126,50 Euro **34651**

CE, EN ISO 20345:2011 S2, SRC
Größe 36-48 | Velours schwarz/ blau | kratzfeste Beschichtung im Zehen- und Fersenbereich | atmungsaktives Innenfutter mit Silberionen | auswechselbare acc Wave Einlegesohle (Art. 3577) | **Stahl-Zehenkappe**



NEU



S3

122,50 Euro **34222**

CE, EN ISO 20345:2011 S3, SRC
Größe 36-48 | Glattleder grau/ gelb | kratzfeste Beschichtung im Zehen- und Fersenbereich | atmungsaktives Innenfutter mit Silberionen | auswechselbare acc Wave Einlegesohle (Art. 3577) | metallfreie, durchtrittsichere Zwischensohle | **Stahl-Zehenkappe**



NEU



S3

129,50 Euro **34252**

CE, EN ISO 20345:2011 S3, SRC
Größe 36-48 | Glattleder grau/ gelb | kratzfeste Beschichtung im Zehen- und Fersenbereich | atmungsaktives Innenfutter mit Silberionen | auswechselbare acc Wave Einlegesohle (Art. 3577) | metallfreie, durchtrittsichere Zwischensohle | **Stahl-Zehenkappe**





CRAWLER - COMPOSITE



S1 115,50 Euro **4721**

S1  117,50 Euro **34721**

CE, EN ISO 20345:2011 S1, SRC
 Größe 35-47 | Glattleder schwarz/ gelb, **perforiert** | kratzfeste Beschichtung im Zehen- und Fersenbereich | atmungsaktives Innenfutter mit Silberionen | auswechselbare acc Wave Einlegesohle (Art. 3578) | **Kunststoff-Zehenkappe**



S1 115,50 Euro **4711**

S1  117,50 Euro **34711**

CE, EN ISO 20345:2011 S1, SRC
 Größe 35-47 | Glattleder schwarz **mit atmungsaktivem Textil** schwarz | atmungsaktives und feuchtigkeitsabsorbierendes Innenfutter | auswechselbare acc Wave Einlegesohle (Art. 3578) | **Kunststoff-Zehenkappe**



CRAWLER

COMPOSITE





S2

115,50 Euro

4701

S2



117,50 Euro

34701

CE, EN ISO 20345:2011 S2, SRC

Größe 35-47 | Glattleder schwarz | kratzfeste Beschichtung im Zehen- und Fersenbereich | atmungsaktives Innenfutter mit Silberionen | austauschbare acc Wave Einlegesohle (Art. 3578) | Kunststoff-Zehenkappe



Static Control



STATIC CONTROL

HIGH-TECH AM FUSS

Die Idee hinter der ABEBA „Static Control“ Serie ist ein sportiver, leichter Schuh, der mit einem Höchstmaß an Technologie und Komfort punktet, so dass er in fast allen Bereichen der Industrie einsetzbar ist. Wenn auch Ihnen für Ihren Arbeitstag gut nicht gut genug ist, sind Sie in unseren „Static Control“ Modellen genau richtig.

Schon die rutschhemmende Gummi-Laufsohle überzeugt durch ihren ausgefeilten Aufbau: Das Lamellenprofil in einer weicherer Mischung sorgt für eine optimale Haftung. Das Crossprofil in härterer Mischung entlang der Außenseiten bringt Seitenstabilität und sicheren Halt. Entkoppelte Gelekestabilisatoren bringen ein hohes Maß an Gelenkunterstützung und Torsionssteuerung. Eine geschäumte, dämpfungsaktive PU-Zwischensohle entlastet zusätzlich Gelenke und Bänderapparat.

Die eingebaute mcc Kunststoffkappe ist extrem schlagfest, hoch elastisch (zäh) und um 40% leichter als Stahl.

Sämtliche Modelle sind mit einer auswechselbaren acc Wave Einlegesohle ausgestattet, wodurch auch das Fußklima positiv beeinflusst wird.

WWW.ABEBA.COM



HIGHLIGHTS

- Mcc-Kunststoffkappe (200 Joule)
- PU-Zwischensohle
- Sanitized® behandelt

TECHNIK

ANTISTATISCH/ ESD-GERECHT
nach EN 61340

ATEX
zertifiziert gemäß EN 61340-4-3,
Klimaklasse 1

LAUF SOHLE

- 1_SRA-Rutschhemmung**
nach EN ISO 20345:2011
- 2_Gummilaufsohle**
optimale Haftung
- 3_Torsionsgelenk**
aus harter Gummimischung
- 4_Umknickschutz**
hohe Seitenstabilität
- 5_Beständigkeit**
gegen Säuren, Laugen und Kraftstoff

EINLEGESOHLE

**AUSWECHSELBARE ACC WAVE
(AIR CLIMA COMFORT)**

Art. 3553,
weitere Infos auf Seite 82



Alle Static Control Modelle sind für die orthopädischen Einlegesohlen **ORTHOstat** und **SENSOstat** zertifiziert.



STATIC CONTROL



S1



107,00 Euro

1275

CE, EN ISO 20345:2011 S1, SRA*

Größe 36-47 | Leder schwarz mit kratzfester Carbon-Beschichtung und **atmungsaktiven Air-Mesh Textileinsätzen** | Innenfutter mit Silverpoint | Doppelklettverschluss | Reflektorstreifen | auswechselbare acc Wave Einlegesohle (Art. 3553)



S1

106,70 Euro

1378

S1

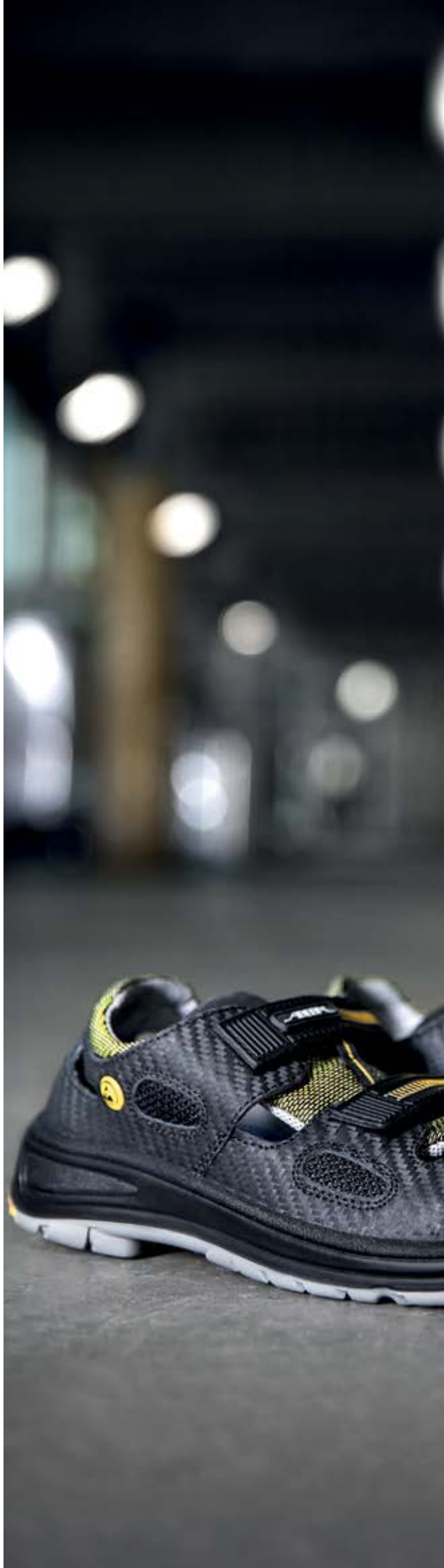


108,70 Euro

31378

CE, EN ISO 20345:2011 S1, SRA*

Größe 36-47 | Velours anthrazit **mit atmungsaktiven Air-Mesh Textileinsätzen** | Innenfutter mit Silverpoint | Doppelklettverschluss | Reflektorstreifen | auswechselbare acc Wave Einlegesohle (Art. 3553)





S1



108,90 Euro

1272

CE, EN ISO 20345:2011 S1, SRA*

Größe 36-47 | Glattleder/ Velours schwarz **mit atmungsaktiven Air-Mesh Textileinsätzen** | Innenfutter mit Silverpoint | Reflektorstreifen | auswechselbare acc Wave Einlegesohle (Art. 3553)



S1

109,20 Euro

1366

S1



111,20 Euro

31366

CE, EN ISO 20345:2011 S1, SRA*

Größe 36-47 | Velours anthrazit | Innenfutter mit Silverpoint | Reflektorstreifen | auswechselbare acc Wave Einlegesohle (Art. 3553)



* Zertifizierung beantragt



STATIC CONTROL



S2 106,00 Euro **1392**

S2 108,00 Euro **31392**

CE, EN ISO 20345:2011 S2, SRA*
Größe 36-47 | Mikrofaser weiß | Innenfutter mit Silberionen | Ristbereich mit Gummizug | auswechselbare acc Wave Einlegesohle (Art. 3553)



S2 107,00 Euro **1362**

S2 109,00 Euro **31362**

CE, EN ISO 20345:2011 S2, SRA*
Größe 36-47 | Glattleder schwarz | Innenfutter mit Silverpoint | Reflektorstreifen | auswechselbare acc Wave Einlegesohle (Art. 3553)



S2 107,00 Euro **1361**

S2 109,00 Euro **31361**

CE, EN ISO 20345:2011 S2, SRA*
Größe 36-47 | Glattleder weiß | Innenfutter mit Silverpoint | Reflektorstreifen | auswechselbare acc Wave Einlegesohle (Art. 3553)





119,40 Euro

31473

CE, EN ISO 20345:2011 S1P, SRA*
 Größe 36-47 | Glattleder schwarz in ATEX Design **mit atmungsaktiven Air-Mesh Textileinsätzen** | Innenfutter mit Silverpoint | Reflektorstreifen | auswechselbare acc Wave Einlegesohle (Art. 3553) | metallfreie, durchtrittssichere Zwischensohle



119,40 Euro

31474

CE, EN ISO 20345:2011 S3, SRA*
 Größe 36-47 | Glattleder schwarz in ATEX Design | Innenfutter mit Silverpoint | Reflektorstreifen | auswechselbare acc Wave Einlegesohle (Art. 3553) | metallfreie, durchtrittssichere Zwischensohle



125,00 Euro

31475

CE, EN ISO 20345:2011 S3, SRA*
 Größe 36-47 | Glattleder schwarz in ATEX Design | Innenfutter mit Silberionen | Reflektorstreifen | auswechselbare acc Wave Einlegesohle (Art. 3553) | metallfreie, durchtrittssichere Zwischensohle



* Zertifizierung beantragt

**BUSINESS
MEN**



BUSINESS MEN

DER SICHERHEITSSCHUH FÜR GEHOBENE ANSPRÜCHE

Wenn Sie einen Sicherheitsschuh suchen, der auch zum Anzug passt, sind sie mit der „Business Men“ Sicherheitsschuhserie immer richtig angezogen.

Passend zu Ihrem persönlichen Stil haben Sie die Auswahl zwischen klassischen Budapestern mit Chilly-Lochung und einem puristischen Modell im Derby-Schnitt. Abeba schlägt mit dieser Serie die Brücke zwischen dezenter, eleganter Optik, Funktionalität und Sicherheit:

Alle Modelle wurden aus speziell hydrophobiertem Rindsleder gefertigt und sind damit wasserabweisend. Das hochwertige Mikrofaserfutter sorgt für eine sehr gute Schweißaufnahme und damit für ein angenehmes Fußklima. Auch der Tragekomfort kommt durch die angenehme Fußbettung und die Gummilaufsohle nicht zu kurz. Die Sohle zeichnet sich daneben auch durch ihre gute Rutschhemmung und ihre Öl- und Benzinbeständigkeit aus.

WWW.ABEBA.COM



HIGHLIGHTS

- Stahlkappe (200 Joule) nach DIN EN 12568
- Atmungsaktives, feuchtigkeitsabsorbierendes Spezialinnenfutter
- Öl- und benzinbeständig



126,00 Euro

33240

CE, EN ISO 20345:2011 S2, SRA
Größe 36-48 | Glattleder schwarz | atmungsaktives und feuchtigkeitsabsorbierendes Innenfutter



126,00 Euro

33230

CE, EN ISO 20345:2011 S2, SRA
Größe 36-48 | Glattleder schwarz | atmungsaktives und feuchtigkeitsabsorbierendes Innenfutter



Protektor



HIGHLIGHT

- Herausnehmbare Einlegesohle

LAUFSOHL

- 1_Antistatisch**
- 2_SRC-Rutschhemmung**
nach EN ISO 20345:2011
- 3_PU-Laufsohle**
abriebfest



S2

62,00 Euro

1600

CE, EN ISO 20345:2011 S2, SRC
Größe 36-48 | Glattleder weiß | Innenfutter Leder



S2

62,00 Euro

1602

CE, EN ISO 20345:2011 S2, SRC
Größe 36-48 | Glattleder schwarz | Innenfutter Leder



S2

66,00 Euro

1632

CE, EN ISO 20345:2011 S2, SRC
Größe 36-48 | Glattleder schwarz | Innenfutter Leder | gepolsterter Knöchelbereich | Reflektorstreifen



S2

66,00 Euro

1630

CE, EN ISO 20345:2011 S2, SRC
Größe 36-48 | Glattleder weiß | Innenfutter Leder | gepolsterter Knöchelbereich | Reflektorstreifen





PROTEKTOR LINE



S3

66,00 Euro

1610

CE, EN ISO 20345:2011 S3, SRC
Größe 36-48 | Glattleder weiß | Innenfutter Leder |
durchtrittsichere Stahlzwischensohle



S3

72,00 Euro

2232

CE, EN ISO 20345:2011 S3, SRC
Größe 36-48 | Glattleder schwarz | Innenfutter Leder | Doppelklett-
verschluss | durchtrittsichere Stahlzwischensohle



S3

72,00 Euro

2230

CE, EN ISO 20345:2011 S3, SRC
Größe 36-48 | Glattleder weiß | Innenfutter Leder | Doppelklettver-
schluss | durchtrittsichere Stahlzwischensohle





S3

69,00 Euro

1635

CE, EN ISO 20345:2011 S3, SRC

Größe 36-48 | Glattleder weiß | Innenfutter Leder | gepolsterter Knöchelbereich | Reflektorstreifen | durchtrittsichere Stahlzwischensohle



S3

74,00 Euro

1645

CE, EN ISO 20345:2011 S3, SRC

Größe 36-48 | Glattleder weiß | Innenfutter Leder | 3-fach Klettverschluss | gepolsterter Knöchelbereich | Reflektorstreifen | durchtrittsichere Stahlzwischensohle



S3

74,00 Euro

1655

CE, EN ISO 20345:2011 S3, SRC

Größe 36-48 | Glattleder schwarz | Innenfutter Leder | 3-fach Klettverschluss | gepolsterter Knöchelbereich | Reflektorstreifen | durchtrittsichere Stahlzwischensohle





EINLEGESOHLEN

ACC WAVE

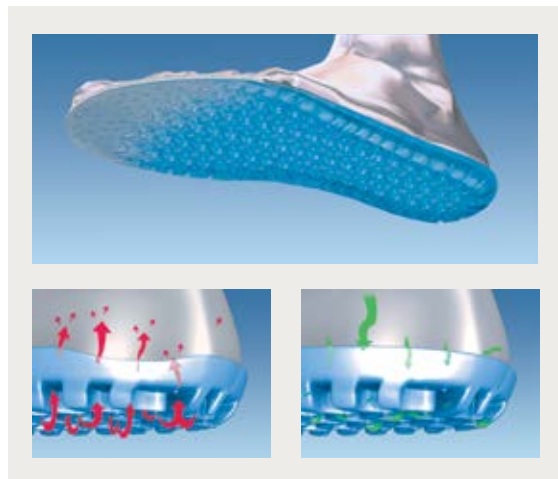
auswechselbare acc Wave Einlegesohle (air clima comfort) | schont Muskeln, Bänder, Gelenke und Wirbelsäule | flächig dämpfungsaktiv | klimatisierend und komfortabel | antistatisch bzw. ESD-gerecht nach EN 61340

3556 »light«	offen	Größe 35–48	12,00 Euro
3557 »light«	geschlossen	Größe 35–48	12,00 Euro
3553 »Static Control«		Größe 36–47	12,00 Euro
3582 »anatom«	offen	Größe 36–52	12,00 Euro
3580 »anatom«	geschlossen	Größe 36–52	12,00 Euro
3576 »uni6«		Größe 35–48	12,00 Euro
3577 »crawler Alu/ Stahl«	geschlossen	Größe 36–48	12,00 Euro
3579 »crawler Alu/ Stahl«	offen	Größe 36–48	12,00 Euro
3578 »crawler Composite«		Größe 35–47	12,00 Euro



ACC WAVE

Eine Einlegesohle mit hohem Tragekomfort. Die natürliche Abrollbewegung des Fußes wird unterstützt und eine gleichmäßige, flächige Druckverteilung wird gewährleistet. Eine sofortige Schockabsorption und der Abbau von Kraftspitzen zeichnen die Sohlen aus. Flächig dämpfungsaktive Eigenschaften sind der Garant dafür, Muskeln, Bänder, Gelenke und Wirbelsäule nachhaltig zu entlasten. Zudem bietet die Einlegesohle eine gute Luftzirkulation unter der gesamten Fußfläche und den unverzüglichen Abtransport von Feuchtigkeit. Dadurch bleibt der Fuß kühler und trockener.





TECHNISCHE INFORMATIONEN

GRUNDANFORDERUNGEN | AUSZUG

	EN ISO 20345 SICHERHEITSSCHUHE	EN ISO 20347 BERUFSSCHUHE
Rutschhemmung (SRA, SRB oder SRC)	SB	0B
Energieaufnahme der Zehenkappe	200 Joule	–

ZUSATZANFORDERUNGEN

Geschlossener Fersenbereich Antistatik Energieaufnahmevermögen im Fersenbereich	S1	01
wie S1 zusätzlich Wasserdurchtritt und Wasseraufnahme	S2	02
wie S2 zusätzlich Wasserdurchtritt und profilierte Laufsohle	S3	03

ANFORDERUNGEN | NORM

		SB	S1	S2	S3	0B	01	02	03
GRUNDANFORDERUNGEN									
Zehenschutz (200 Joule)		●	●	●	●				
Rutschhemmung (SRA, SRB oder SRC)		●	●	●	●	●	●	●	●
ZUSATZANFORDERUNGEN									
Energieaufnahmevermögen im Fersenbereich	E	○	●	●	●	○	●	●	●
Wärmeisolierung des Sohlenkomplexes	HI	○	○	○	○	○	○	○	○
Kälteisolierung des Sohlenkomplexes	CI	○	○	○	○	○	○	○	○
Durchtrittsicherheit	P	○	○	○	●	○	○	○	●
Antistatische Schuhe	A	○	●	●	●	○	●	●	●
SCHUHOBERMATERIAL									
Wasserdurchtritt und Wasseraufnahme	WRU	○		●	●	○		●	●
LAUFSOHLE									
Verhalten gegenüber Kontaktwärme	HRO	○	○	○	○	○	○	○	○
Kraftstoffbeständigkeit	FO	○	●	●	●	○	○	○	○

● vorgeschriebene Anforderung

○ Anforderung kann erfüllt sein, ist aber nicht vorgeschrieben

RUTSCHHEMMUNG NACH EN ISO 20344-20347:2012

Im Jahr 2004 wurden die neuen harmonisierten Normen EN ISO 20344-20347:2004 eingeführt, welche im Jahr 2007 um den Anhang A mit Bestimmungen bzw. Anforderungen an die Rutschhemmung ergänzt wurden und jetzt in den Normen EN ISO 20344-20347:2012 geregelt sind.

Zur Prüfung der Rutschhemmung wird der Schuh in verschiedenen Positionen in ein Messgerät eingespannt und anschließend über die entsprechenden Prüfböden geführt. Den dadurch ermittelten Wert nennt man den Reibungskoeffizient.

Geprüft wird auf Keramikfliesen mit SLS (Natriumlaurylsulfatlösung) und Stahlboden mit Glycerol. Je nachdem, ob der Schuh die Prüfung auf Fliesen, auf Stahlboden oder auf beiden Böden besteht, wird die Rutschhemmung mit SRA, SRB oder SRC klassifiziert. Die Prüfverfahren sind in der Norm EN ISO 13287:2007 beschrieben, welche die in Deutschland vorher verwendete DIN 4843 Teil 100 ersetzt.

Weitere Informationen erhalten Sie bei den autorisierten Prüf- und Zertifizierungsinstituten.



TECHNOLOGIE

RUTSCHHEMMUNG | GLEITSICHERHEIT EN ISO 20344-20347:2012

SRA	Rutschhemmung auf Boden aus Keramikfliesen mit SLS (Natriumlaurylsulfatlösung)
SRB	Rutschhemmung auf Stahlboden mit Glycerol
SRC	Rutschhemmung auf Boden aus Keramikfliesen mit SLS (Natriumlaurylsulfatlösung) und auf Stahlboden mit Glycerol (SRC=SRA+SRB)



TECHNISCHE INFORMATIONEN

DIE SCHUTZKAPPEN VON ABEBA



KUNSTSTOFFKAPPE - MCC - MONO COQUE CAP

- ▶ Zertifizierung nach DIN EN 12568 ausserhalb des Schuhs (200 Joule)
- ▶ Zertifizierung nach EN ISO 20345:2011 innerhalb des Schuhs (200 Joule)
- ▶ Thermoplastisches Polyamid, extrem schlagfest und hoch elastisch
- ▶ Hochbelastbares Monomaterial, metallfrei und ca. 40 % leichter als Stahl



STAHLKAPPE




- ▶ Zertifizierung nach DIN EN 12568 außerhalb des Schuhs (200 Joule)
- ▶ Zertifizierung nach EN ISO 20345:2011 innerhalb des Schuhs (200 Joule)
- ▶ Hochbelastbares Material, extrem schlagfest und schützend



ALUKAPPE

- ▶ Zertifizierung nach DIN EN 12568 außerhalb des Schuhs (200 Joule)
- ▶ Zertifizierung nach EN ISO 20345:2011 innerhalb des Schuhs (200 Joule)
- ▶ Ca. 40 % leichter als Stahl, dadurch verbesserte Balance des Schuhs zwischen Ferse und Vorfuß

micro

 micro ist ein innovatives High-Tech-Material, das besonders wasserabweisend und zugleich atmungsaktiv ist und damit sogar die Eigenschaften von hydrophobiertem Leder übertrifft. Es ist bis 30°C waschbar ohne zu schrumpfen und antibakteriell. Dadurch eignet sich  micro besonders für den Einsatz in hygienisch sensiblen Bereichen. Zusätzlich kann es mit verschiedenen Treatments wie z.B. Silberionen ausgestattet werden. Aufgrund seiner speziellen Struktur ist es besonders leicht und geschmeidig, gleichzeitig aber sehr reißfest und widerstandsfähig. Optisch bildet  micro Leder nach, jedoch ohne bei Sonneneinstrahlung zu vergilben.

MIKROFASER INNENFUTTER

Dieses Material ist eine neue atmungsaktive High-Tech Mikrofaser. Als Innenfutter kann sie ein Vielfaches ihres eigenen Gewichtes an Feuchtigkeit absorbieren und sorgt so für ein optimales Klima und Trockenheit im Schuh:

- ▶ Absorbiert Feuchtigkeit und gibt diese nach außen ab
- ▶ Atmungsaktiv - antimikrobiell - geruchshemmend
- ▶ Temperaturregulierend
- ▶ Antiallergen
- ▶ CO₂ neutrale Herstellung
- ▶ Schadstoff-frei
- ▶ Geruchsneutral und reißfest

FUTTERMATERIAL MIT SILBERIONEN

Textile Materialien, die mit Silberionen veredelt sind, zeichnen sich besonders durch ihre antibakterielle Wirkung aus. Die katalytische Eigenschaft von Silber wirkt sich positiv auf die Keimreduzierung und Geruchshemmung im Schuh aus.

FUTTERMATERIAL MIT SILBERFÄDEN

Für die Herstellung von Silberfäden wird reines Silber sowie ein bestimmtes Garn eingesetzt und in einem speziellen Verfahren zusammengeführt, wodurch es zu einer permanenten, also dauerhaften, physischen Verankerung kommt. Diese so entstandene Textilfaser bzw. Garn lässt sich nunmehr auch mit allen handelsüblichen Garnen kombinieren und behält dabei alle funktionalen Eigenschaften.

Futtermaterial mit Silberfäden

- ▶ wirkt hemmend gegenüber dem Wachstum von Bakterien. Hierdurch wird u.a. der Schweißgeruch minimiert,
- ▶ wirkt antiseptisch gegen bestimmte Erreger (katalytische Eigenschaft),
- ▶ beschleunigt den zumeist äußerst langsamen bzw. gehemmten Abbau von resistenten organischen und chemischen Verbindungen und unangenehme Gerüche werden dadurch minimiert

FUTTERMATERIAL COMFORTEMP®

Von Freudenberg entwickelte innovative mPCM-Technologie (micro Phase Change Material – temperaturregulierende Mikrokapseln, die in Vliesstoff eingebettet sind).

- ▶ Bei steigender Temperatur verflüssigen sich die Mikrokapseln und bieten einen Kühleffekt, sinkt die Temperatur werden sie wieder fest und erhöhen die Temperatur im Schuhinnenraum.
- ▶ Hohe Atmungsaktivität mit optimalem Feuchtigkeitstransport sorgen für ein angenehm trockenes Gefühl.
- ▶ Comfortemp® sorgt für Ihren persönlichen Klimaausgleich im Schuh.

SUCHREGISTER

Art.-Nr.	Seite	Größe	Kategorie	Modellbeschreibung	Norm	Kennzeichnung	Einlegesohle
1000	16	36 - 46	Sicherheitsschuhe	Clog, fester Fersenriemen	CE, EN ISO 20345	SB, A, E, FO, WRU, SRC	-
1001	17	36 - 46	Sicherheitsschuhe	Clog, fester Fersenriemen	CE, EN ISO 20345	SB, A, E, FO, WRU, SRC	-
1010	16	36 - 46	Sicherheitsschuhe	Clog, fester Fersenriemen	CE, EN ISO 20345	SB, A, E, FO, WRU, SRC	-
1011	17	36 - 46	Sicherheitsschuhe	Clog, fester Fersenriemen	CE, EN ISO 20345	SB, A, E, FO, WRU, SRC	-
1023	25	35 - 48	Sicherheitsschuhe	Halbschuh, Klett	CE, EN ISO 20345	S2, SRA	3557
1024	25	35 - 48	Sicherheitsschuhe	Halbschuh, Klett	CE, EN ISO 20345	S2, SRA	3557
1026	26	35 - 48	Sicherheitsschuhe	Schnürhalbschuh	CE, EN ISO 20345	S2, SRA	3557
1027	26	35 - 48	Sicherheitsschuhe	Schnürhalbschuh	CE, EN ISO 20345	S2, SRA	3557
1028	24	35 - 48	Sicherheitsschuhe	Slipper	CE, EN ISO 20345	S2, SRA	3557
1029	24	35 - 48	Sicherheitsschuhe	Slipper	CE, EN ISO 20345	S2, SRA	3557
1030	20	35 - 48	Sicherheitsschuhe	Clog, fester Fersenriemen	CE, EN ISO 20345	SB, A, E, FO, SRA	3556
1031	22	35 - 48	Sicherheitsschuhe	Sandale	CE, EN ISO 20345	S1, SRA	3557
1032	24	35 - 48	Sicherheitsschuhe	Slipper	CE, EN ISO 20345	S2, SRA	3557
1033	26	35 - 48	Sicherheitsschuhe	Schnürhalbschuh	CE, EN ISO 20345	S2, SRA	3557
1035	20	35 - 48	Sicherheitsschuhe	Clog, fester Fersenriemen	CE, EN ISO 20345	SB, A, E, FO, SRA	3556
1036	22	35 - 48	Sicherheitsschuhe	Sandale	CE, EN ISO 20345	S1, SRA	3557
1037	24	35 - 48	Sicherheitsschuhe	Slipper	CE, EN ISO 20345	S2, SRA	3557
1038	26	35 - 48	Sicherheitsschuhe	Schnürhalbschuh	CE, EN ISO 20345	S2, SRA	3557
1041	20	35 - 48	Sicherheitsschuhe	Clog, klappbar Fersenriemen	CE, EN ISO 20345	SB, A, E, FO, SRA	3556
1042	20	35 - 48	Sicherheitsschuhe	Clog, klappbar Fersenriemen	CE, EN ISO 20345	SB, A, E, FO, SRA	3556
1047	25	35 - 48	Sicherheitsschuhe	Halbschuh, Klett	CE, EN ISO 20345	S2, SRA	3557
1051	23	35 - 48	Sicherheitsschuhe	Schnürhalbschuh	CE, EN ISO 20345	S2, SRA	3557
1055	23	35 - 48	Sicherheitsschuhe	Schnürhalbschuh	CE, EN ISO 20345	S1, SRA	3557
1056	23	35 - 48	Sicherheitsschuhe	Schnürhalbschuh	CE, EN ISO 20345	S1, SRA	3557
1058	23	35 - 48	Sicherheitsschuhe	Schnürhalbschuh	CE, EN ISO 20345	S1, SRA	3557
1076	21	35 - 43	Sicherheitsschuhe	Clog, fester Fersenriemen	CE, EN ISO 20345	SB, A, E, FO, SRA	3556
1078	21	35 - 43	Sicherheitsschuhe	Clog, fester Fersenriemen	CE, EN ISO 20345	SB, A, E, FO, SRA	3556
1080	21	35 - 43	Sicherheitsschuhe	Clog, fester Fersenriemen	CE, EN ISO 20345	SB, A, E, FO, SRA	3556
1111	46	36 - 50	Sicherheitsschuhe	Sandale	CE, EN ISO 20345	S1, SRC	3580
1122	47	36 - 50	Sicherheitsschuhe	Schnürhalbschuh	CE, EN ISO 20345	S1, SRC	3580
1272	73	36 - 47	Sicherheitsschuhe	Schnürhalbschuh	CE, EN ISO 20345	S1, SRA*	3553
1275	72	36 - 47	Sicherheitsschuhe	Sandale, Klett	CE, EN ISO 20345	S1, SRA*	3553
1361	74	36 - 47	Sicherheitsschuhe	Schnürhalbschuh	CE, EN ISO 20345	S2, SRA*	3553
1362	74	36 - 47	Sicherheitsschuhe	Schnürhalbschuh	CE, EN ISO 20345	S2, SRA*	3553
1366	73	36 - 47	Sicherheitsschuhe	Schnürhalbschuh	CE, EN ISO 20345	S1, SRA*	3553
1378	72	36 - 47	Sicherheitsschuhe	Sandale, Klett	CE, EN ISO 20345	S1, SRA*	3553
1392	74	36 - 47	Sicherheitsschuhe	Slipper	CE, EN ISO 20345	S2, SRA*	3553
1500	17	36 - 46	Sicherheitsschuhe	Halbschuh	CE, EN ISO 20345	S2, SRC	-
1600	79	36 - 48	Sicherheitsschuhe	Schnürhalbschuh	CE, EN ISO 20345	S2, SRC	-
1602	79	36 - 48	Sicherheitsschuhe	Schnürhalbschuh	CE, EN ISO 20345	S2, SRC	-
1610	80	36 - 48	Sicherheitsschuhe	Schnürhalbschuh	CE, EN ISO 20345	S3, SRC	-
1630	79	36 - 48	Sicherheitsschuhe	Stiefel	CE, EN ISO 20345	S2, SRC	-
1632	79	36 - 48	Sicherheitsschuhe	Stiefel	CE, EN ISO 20345	S2, SRC	-
1635	81	36 - 48	Sicherheitsschuhe	Stiefel	CE, EN ISO 20345	S3, SRC	-
1645	81	36 - 48	Sicherheitsschuhe	Stiefel, Klett	CE, EN ISO 20345	S3, SRC	-
1655	81	36 - 48	Sicherheitsschuhe	Stiefel, Klett	CE, EN ISO 20345	S3, SRC	-



Art.-Nr.	Seite	Größe	Kategorie	Modellbeschreibung	Norm	Kennzeichnung	Einlegesohle
1700	38	35 - 48	Sicherheitsschuhe	Schnürhalbschuh	CE, EN ISO 20345	S1, SRC	3576
1701	38	35 - 48	Sicherheitsschuhe	Schnürhalbschuh	CE, EN ISO 20345	S1, SRC	3576
1711	38	35 - 48	Sicherheitsschuhe	Schnürhalbschuh	CE, EN ISO 20345	S1, SRC	3576
1720	34	35 - 48	Sicherheitsschuhe	Schnürhalbschuh	CE, EN ISO 20345	S1, SRC	3576
1721	34	35 - 48	Sicherheitsschuhe	Schnürhalbschuh	CE, EN ISO 20345	S1, SRC	3576
1730	34	35 - 48	Sicherheitsschuhe	Schnürhalbschuh	CE, EN ISO 20345	S1, SRC	3576
1731	34	35 - 48	Sicherheitsschuhe	Schnürhalbschuh	CE, EN ISO 20345	S1, SRC	3576
1740	30	35 - 48	Sicherheitsschuhe	Slipper	CE, EN ISO 20345	S2, SRC	3576
1741	30	35 - 48	Sicherheitsschuhe	Slipper	CE, EN ISO 20345	S2, SRC	3576
1750	39	35 - 48	Sicherheitsschuhe	Schnürhalbschuh	CE, EN ISO 20345	S2, SRC	3576
1751	39	35 - 48	Sicherheitsschuhe	Schnürhalbschuh	CE, EN ISO 20345	S2, SRC	3576
1752	38	35 - 48	Sicherheitsschuhe	Schnürhalbschuh	CE, EN ISO 20345	S2, SRC	3576
1760	32	35 - 48	Sicherheitsschuhe	Schnürhalbschuh	CE, EN ISO 20345	S1, SRC	3576
1761	32	35 - 48	Sicherheitsschuhe	Schnürhalbschuh	CE, EN ISO 20345	S1, SRC	3576
1762	33	35 - 48	Sicherheitsschuhe	Schnürhalbschuh	CE, EN ISO 20345	S1, SRC	3576
1763	33	35 - 48	Sicherheitsschuhe	Schnürhalbschuh	CE, EN ISO 20345	S1, SRC	3576
1764	33	35 - 48	Sicherheitsschuhe	Schnürhalbschuh	CE, EN ISO 20345	S1, SRC	3576
1770	35	35 - 48	Sicherheitsschuhe	Schnürhalbschuh	CE, EN ISO 20345	S2, SRC	3576
1771	35	35 - 48	Sicherheitsschuhe	Schnürhalbschuh	CE, EN ISO 20345	S2, SRC	3576
1780	36	35 - 48	Sicherheitsschuhe	Schnürhalbschuh	CE, EN ISO 20345	S2, SRC	3576
1781	36	35 - 48	Sicherheitsschuhe	Schnürhalbschuh	CE, EN ISO 20345	S2, SRC	3576
1782	37	35 - 48	Sicherheitsschuhe	Schnürhalbschuh	CE, EN ISO 20345	S2, SRC	3576
1783	37	35 - 48	Sicherheitsschuhe	Schnürhalbschuh	CE, EN ISO 20345	S2, SRC	3576
1784	37	35 - 48	Sicherheitsschuhe	Schnürhalbschuh	CE, EN ISO 20345	S2, SRC	3576
1785	37	35 - 48	Sicherheitsschuhe	Schnürhalbschuh	CE, EN ISO 20345	S2, SRC	3576
1790	31	35 - 48	Sicherheitsschuhe	Stiefel	CE, EN ISO 20345	S2, SRC	3576
1792	31	35 - 48	Sicherheitsschuhe	Stiefel	CE, EN ISO 20345	S2, SRC	3576
1795	30	35 - 48	Sicherheitsschuhe	Sandale	CE, EN ISO 20345	S1, SRC	3576
1796	30	35 - 48	Sicherheitsschuhe	Sandale	CE, EN ISO 20345	S1, SRC	3576
2120	42	36 - 52	Sicherheitsschuhe	Clog, fester Fersenriemen	CE, EN ISO 20345	SB, A, E, WRU, SRC	3582
2125	42	36 - 52	Sicherheitsschuhe	Clog, fester Fersenriemen	CE, EN ISO 20345	SB, A, E, WRU, SRC	3582
2130	44	36 - 52	Sicherheitsschuhe	Slipper	CE, EN ISO 20345	S2, SRC	3580
2131	43	36 - 50	Sicherheitsschuhe	Schnürhalbschuh	CE, EN ISO 20345	S2, SRC	3580
2135	44	36 - 52	Sicherheitsschuhe	Slipper	CE, EN ISO 20345	S2, SRC	3580
2136	43	36 - 50	Sicherheitsschuhe	Schnürhalbschuh	CE, EN ISO 20345	S2, SRC	3580
2140	43	36 - 48	Sicherheitsschuhe	Halbschuh, Klett	CE, EN ISO 20345	S2, SRC	3580
2145	47	36 - 50	Sicherheitsschuhe	Schnürhalbschuh	CE, EN ISO 20345	S1, SRC	3580
2156	47	36 - 50	Sicherheitsschuhe	Schnürhalbschuh	CE, EN ISO 20345	S2, SRC	3580
2168	49	36 - 50	Sicherheitsschuhe	Stiefel	CE, EN ISO 20345	S2, SRC	3580
2169	49	36 - 50	Sicherheitsschuhe	Stiefel	CE, EN ISO 20345	S2, SRC	3580
2171	45	36 - 50	Sicherheitsschuhe	Stiefel	CE, EN ISO 20345	S2, SRC	3580
2172	45	36 - 50	Sicherheitsschuhe	Stiefel	CE, EN ISO 20345	S2, SRC	3580
2177	48	36 - 48	Sicherheitsschuhe	Schnürhalbschuh	CE, EN ISO 20345	S2, SRC	3580
2178	48	36 - 48	Sicherheitsschuhe	Stiefel	CE, EN ISO 20345	S2, SRC	3580
2189	46	36 - 52	Sicherheitsschuhe	Sandale	CE, EN ISO 20345	S1, SRC	3580
2230	80	36 - 48	Sicherheitsschuhe	Halbschuh	CE, EN ISO 20345	S3, SRC	-
2232	80	36 - 48	Sicherheitsschuhe	Halbschuh	CE, EN ISO 20345	S3, SRC	-
2256	53	36 - 52	Sicherheitsschuhe	Schnürhalbschuh	CE, EN ISO 20345	S3, SRC	3580

SUCHREGISTER

Art.-Nr.	Seite	Größe	Kategorie	Modellbeschreibung	Norm	Kennzeichnung	Einlegesohle
2268	53	36 - 52	Sicherheitsschuhe	Stiefel	CE, EN ISO 20345	S3, SRC	3580
2280	45	36 - 48	Sicherheitsschuhe	Stiefel	CE, EN ISO 20345	S3, SRC	3580
2281	45	36 - 48	Sicherheitsschuhe	Stiefel	CE, EN ISO 20345	S3, SRC	3580
2289	52	36 - 48	Sicherheitsschuhe	Sandale	CE, EN ISO 20345	S1P, SRC	3580
2290	50	36 - 48	Sicherheitsschuhe	Schnürhalbschuh	CE, EN ISO 20345	S1P, SRC	3580
2292	50	36 - 48	Sicherheitsschuhe	Schnürhalbschuh	CE, EN ISO 20345	S1P, SRC	3580
2615	42	36 - 50	Sicherheitsschuhe	Sandale, Klett	CE, EN ISO 20345	S1, SRC	3580
2616	42	36 - 50	Sicherheitsschuhe	Sandale, Klett	CE, EN ISO 20345	S1, SRC	3580
2626	43	36 - 52	Sicherheitsschuhe	Schnürhalbschuh	CE, EN ISO 20345	S1, SRC	3580
3553	82	36 - 47	Einlegesohle	acc Wave			-
3556	82	35 - 48	Einlegesohle	acc Wave			-
3557	82	35 - 48	Einlegesohle	acc Wave			-
3576	82	35 - 48	Einlegesohle	acc Wave			-
3577	82	36 - 48	Einlegesohle	acc Wave			-
3578	82	35 - 47	Einlegesohle	acc Wave			-
3579	82	36 - 48	Einlegesohle	acc Wave			-
3580	82	36 - 52	Einlegesohle	acc Wave			-
3582	82	36 - 52	Einlegesohle	acc Wave			-
4500	63	36 - 48	Sicherheitsschuhe	Schnürhalbschuh	CE, EN ISO 20345	S2, SRC	3577
4501	63	36 - 48	Sicherheitsschuhe	Schnürhalbschuh	CE, EN ISO 20345	S2, SRC	3577
4502	63	36 - 48	Sicherheitsschuhe	Schnürhalbschuh	CE, EN ISO 20345	S2, SRC	3577
4504	63	36 - 48	Sicherheitsschuhe	Schnürhalbschuh	CE, EN ISO 20345	S2, SRC	3577
4510	62	36 - 48	Sicherheitsschuhe	Schnürhalbschuh	CE, EN ISO 20345	S1, SRC	3577
4511	62	36 - 48	Sicherheitsschuhe	Schnürhalbschuh	CE, EN ISO 20345	S1, SRC	3577
4512	62	36 - 48	Sicherheitsschuhe	Schnürhalbschuh	CE, EN ISO 20345	S1, SRC	3577
4514	62	36 - 48	Sicherheitsschuhe	Schnürhalbschuh	CE, EN ISO 20345	S1, SRC	3577
4521	57	36 - 48	Sicherheitsschuhe	Schnürhalbschuh	CE, EN ISO 20345	S1, SRC	3577
4523	57	36 - 48	Sicherheitsschuhe	Schnürhalbschuh	CE, EN ISO 20345	S1, SRC	3577
4541	57	36 - 48	Sicherheitsschuhe	Sandale	CE, EN ISO 20345	S1, SRC	3577
4555	56	36 - 48	Sicherheitsschuhe	Clog, fester Fersenriemen	CE, EN ISO 20345	SB, A, E, FO, SRC	3579
4556	56	36 - 48	Sicherheitsschuhe	Clog, fester Fersenriemen	CE, EN ISO 20345	SB, A, E, FO, SRC	3579
4570	60	36 - 48	Sicherheitsschuhe	Schnürhalbschuh	CE, EN ISO 20345	S1, SRC	3577
4571	60	36 - 48	Sicherheitsschuhe	Schnürhalbschuh	CE, EN ISO 20345	S1, SRC	3577
4572	60	36 - 48	Sicherheitsschuhe	Schnürhalbschuh	CE, EN ISO 20345	S1, SRC	3577
4573	61	36 - 48	Sicherheitsschuhe	Schnürhalbschuh	CE, EN ISO 20345	S2, SRC	3577
4574	61	36 - 48	Sicherheitsschuhe	Schnürhalbschuh	CE, EN ISO 20345	S2, SRC	3577
4580	58	36 - 48	Sicherheitsschuhe	Schnürhalbschuh	CE, EN ISO 20345	S1, SRC	3577
4581	58	36 - 48	Sicherheitsschuhe	Schnürhalbschuh	CE, EN ISO 20345	S1, SRC	3577
4582	59	36 - 48	Sicherheitsschuhe	Schnürhalbschuh	CE, EN ISO 20345	S1, SRC	3577
4584	59	36 - 48	Sicherheitsschuhe	Schnürhalbschuh	CE, EN ISO 20345	S1, SRC	3577
4621	67	36 - 48	Sicherheitsschuhe	Schnürhalbschuh	CE, EN ISO 20345	S2, SRC	3577
4625	66	36 - 48	Sicherheitsschuhe	Schnürhalbschuh	CE, EN ISO 20345	S2, SRC	3577
4633	66	36 - 48	Sicherheitsschuhe	Schnürhalbschuh	CE, EN ISO 20345	S2, SRC	3577
4651	67	36 - 48	Sicherheitsschuhe	Stiefel	CE, EN ISO 20345	S2, SRC	3577
4701	69	35 - 47	Sicherheitsschuhe	Schnürhalbschuh	CE, EN ISO 20345	S2, SRC	3578
4711	68	35 - 47	Sicherheitsschuhe	Schnürhalbschuh	CE, EN ISO 20345	S1, SRC	3578
4721	68	35 - 47	Sicherheitsschuhe	Schnürhalbschuh	CE, EN ISO 20345	S1, SRC	3578



Art.-Nr.	Seite	Größe	Kategorie	Modellbeschreibung	Norm	Kennzeichnung	Einlegesohle
4875	65	36 - 48	Sicherheitsschuhe	Schnürhalbschuh	CE, EN ISO 20345	S3, SRC	3577
4883	65	36 - 48	Sicherheitsschuhe	Schnürhalbschuh	CE, EN ISO 20345	S1P, SRC	3577
31000	16	36 - 46	Sicherheitsschuhe	Clog, fester Fersenriemen	CE, EN ISO 20345	SB, A, E, FO, WRU, SRC	-
31001	17	36 - 46	Sicherheitsschuhe	Clog, fester Fersenriemen	CE, EN ISO 20345	SB, A, E, FO, WRU, SRC	-
31010	16	36 - 46	Sicherheitsschuhe	Clog, fester Fersenriemen	CE, EN ISO 20345	SB, A, E, FO, WRU, SRC	-
31011	17	36 - 46	Sicherheitsschuhe	Clog, fester Fersenriemen	CE, EN ISO 20345	SB, A, E, FO, WRU, SRC	-
31023	25	35 - 48	Sicherheitsschuhe	Halbschuh, Klett	CE, EN ISO 20345	S2, SRA	3557
31024	25	35 - 48	Sicherheitsschuhe	Halbschuh, Klett	CE, EN ISO 20345	S2, SRA	3557
31026	26	35 - 48	Sicherheitsschuhe	Schnürhalbschuh	CE, EN ISO 20345	S2, SRA	3557
31027	26	35 - 48	Sicherheitsschuhe	Schnürhalbschuh	CE, EN ISO 20345	S2, SRA	3557
31028	24	35 - 48	Sicherheitsschuhe	Slipper	CE, EN ISO 20345	S2, SRA	3557
31029	24	35 - 48	Sicherheitsschuhe	Slipper	CE, EN ISO 20345	S2, SRA	3557
31030	20	35 - 48	Sicherheitsschuhe	Clog, fester Fersenriemen	CE, EN ISO 20345	SB, A, E, FO, SRA	3556
31031	22	35 - 48	Sicherheitsschuhe	Sandale	CE, EN ISO 20345	S1, SRA	3557
31032	24	35 - 48	Sicherheitsschuhe	Slipper	CE, EN ISO 20345	S2, SRA	3557
31033	26	35 - 48	Sicherheitsschuhe	Schnürhalbschuh	CE, EN ISO 20345	S2, SRA	3557
31035	20	35 - 48	Sicherheitsschuhe	Clog, fester Fersenriemen	CE, EN ISO 20345	SB, A, E, FO, SRA	3556
31036	22	35 - 48	Sicherheitsschuhe	Sandale	CE, EN ISO 20345	S1, SRA	3557
31037	24	35 - 48	Sicherheitsschuhe	Slipper	CE, EN ISO 20345	S2, SRA	3557
31038	26	35 - 48	Sicherheitsschuhe	Schnürhalbschuh	CE, EN ISO 20345	S2, SRA	3557
31041	20	35 - 48	Sicherheitsschuhe	Clog, klappbarer Fersenriemen	CE, EN ISO 20345	SB, A, E, FO, SRA	3556
31042	20	35 - 48	Sicherheitsschuhe	Clog, klappbarer Fersenriemen	CE, EN ISO 20345	SB, A, E, FO, SRA	3556
31047	25	35 - 48	Sicherheitsschuhe	Halbschuh, Klett	CE, EN ISO 20345	S2, SRA	3557
31051	23	35 - 48	Sicherheitsschuhe	Schnürhalbschuh	CE, EN ISO 20345	S2, SRA	3557
31055	23	35 - 48	Sicherheitsschuhe	Schnürhalbschuh	CE, EN ISO 20345	S1, SRA	3557
31056	23	35 - 48	Sicherheitsschuhe	Schnürhalbschuh	CE, EN ISO 20345	S1, SRA	3557
31058	23	35 - 48	Sicherheitsschuhe	Schnürhalbschuh	CE, EN ISO 20345	S1, SRA	3557
31076	21	35 - 43	Sicherheitsschuhe	Clog, fester Fersenriemen	CE, EN ISO 20345	SB, A, E, FO, SRA	3556
31078	21	35 - 43	Sicherheitsschuhe	Clog, fester Fersenriemen	CE, EN ISO 20345	SB, A, E, FO, SRA	3556
31080	21	35 - 43	Sicherheitsschuhe	Clog, fester Fersenriemen	CE, EN ISO 20345	SB, A, E, FO, SRA	3556
31361	74	36 - 47	Sicherheitsschuhe	Schnürhalbschuh	CE, EN ISO 20345	S2, SRA*	3553
31362	74	36 - 47	Sicherheitsschuhe	Schnürhalbschuh	CE, EN ISO 20345	S2, SRA*	3553
31366	73	36 - 47	Sicherheitsschuhe	Schnürhalbschuh	CE, EN ISO 20345	S1, SRA*	3553
31378	72	36 - 47	Sicherheitsschuhe	Sandale, Klett	CE, EN ISO 20345	S1, SRA*	3553
31392	74	36 - 47	Sicherheitsschuhe	Slipper	CE, EN ISO 20345	S2, SRA*	3553
31473	75	36 - 47	Sicherheitsschuhe	Schnürhalbschuh	CE, EN ISO 20345	S1P, SRA*	3553
31474	75	36 - 47	Sicherheitsschuhe	Schnürhalbschuh	CE, EN ISO 20345	S3, SRA*	3553
31475	75	36 - 47	Sicherheitsschuhe	Stiefel	CE, EN ISO 20345	S3, SRA*	3553
31700	38	35 - 48	Sicherheitsschuhe	Schnürhalbschuh	CE, EN ISO 20345	S1, SRC	3576
31701	38	35 - 48	Sicherheitsschuhe	Schnürhalbschuh	CE, EN ISO 20345	S1, SRC	3576
31711	38	35 - 48	Sicherheitsschuhe	Schnürhalbschuh	CE, EN ISO 20345	S1, SRC	3576
31720	34	35 - 48	Sicherheitsschuhe	Schnürhalbschuh	CE, EN ISO 20345	S1, SRC	3576
31721	34	35 - 48	Sicherheitsschuhe	Schnürhalbschuh	CE, EN ISO 20345	S1, SRC	3576
31730	34	35 - 48	Sicherheitsschuhe	Schnürhalbschuh	CE, EN ISO 20345	S1, SRC	3576
31731	34	35 - 48	Sicherheitsschuhe	Schnürhalbschuh	CE, EN ISO 20345	S1, SRC	3576
31740	30	35 - 48	Sicherheitsschuhe	Slipper	CE, EN ISO 20345	S2, SRC	3576
31741	30	35 - 48	Sicherheitsschuhe	Slipper	CE, EN ISO 20345	S2, SRC	3576

SUCHREGISTER

Art.-Nr.	Seite	Größe	Kategorie	Modellbeschreibung	Norm	Kennzeichnung	Einlegesohle
31750	39	35 - 48	Sicherheitsschuhe	Schnürhalbschuh	CE, EN ISO 20345	S2, SRC	3576
31751	39	35 - 48	Sicherheitsschuhe	Schnürhalbschuh	CE, EN ISO 20345	S2, SRC	3576
31752	38	35 - 48	Sicherheitsschuhe	Schnürhalbschuh	CE, EN ISO 20345	S2, SRC	3576
31753	39	35 - 48	Sicherheitsschuhe	Schnürhalbschuh	CE, EN ISO 20345	S2, SRC	3576
31760	32	35 - 48	Sicherheitsschuhe	Schnürhalbschuh	CE, EN ISO 20345	S1, SRC	3576
31761	32	35 - 48	Sicherheitsschuhe	Schnürhalbschuh	CE, EN ISO 20345	S1, SRC	3576
31762	33	35 - 48	Sicherheitsschuhe	Schnürhalbschuh	CE, EN ISO 20345	S1, SRC	3576
31763	33	35 - 48	Sicherheitsschuhe	Schnürhalbschuh	CE, EN ISO 20345	S1, SRC	3576
31764	33	35 - 48	Sicherheitsschuhe	Schnürhalbschuh	CE, EN ISO 20345	S1, SRC	3576
31770	35	35 - 48	Sicherheitsschuhe	Schnürhalbschuh	CE, EN ISO 20345	S2, SRC	3576
31771	35	35 - 48	Sicherheitsschuhe	Schnürhalbschuh	CE, EN ISO 20345	S2, SRC	3576
31780	36	35 - 48	Sicherheitsschuhe	Schnürhalbschuh	CE, EN ISO 20345	S2, SRC	3576
31781	36	35 - 48	Sicherheitsschuhe	Schnürhalbschuh	CE, EN ISO 20345	S2, SRC	3576
31782	37	35 - 48	Sicherheitsschuhe	Schnürhalbschuh	CE, EN ISO 20345	S2, SRC	3576
31783	37	35 - 48	Sicherheitsschuhe	Schnürhalbschuh	CE, EN ISO 20345	S2, SRC	3576
31784	37	35 - 48	Sicherheitsschuhe	Schnürhalbschuh	CE, EN ISO 20345	S2, SRC	3576
31785	37	35 - 48	Sicherheitsschuhe	Schnürhalbschuh	CE, EN ISO 20345	S2, SRC	3576
31790	31	35 - 48	Sicherheitsschuhe	Stiefel	CE, EN ISO 20345	S2, SRC	3576
31792	31	35 - 48	Sicherheitsschuhe	Stiefel	CE, EN ISO 20345	S2, SRC	3576
31793	39	35 - 48	Sicherheitsschuhe	Schnürhalbschuh	CE, EN ISO 20345	S3, SRC	3576
31795	30	35 - 48	Sicherheitsschuhe	Sandale	CE, EN ISO 20345	S1, SRC	3576
31796	30	35 - 48	Sicherheitsschuhe	Sandale	CE, EN ISO 20345	S1, SRC	3576
31853	27	35 - 48	Sicherheitsschuhe	Stiefel	CE, EN ISO 20345	S3, SRA	3557
31874	27	35 - 48	Sicherheitsschuhe	Schnürhalbschuh	CE, EN ISO 20345	S3, SRA	3557
32120	42	36 - 52	Sicherheitsschuhe	Clog, fester Fersenriemen	CE, EN ISO 20345	SB, A, E, WRU, SRC	3582
32125	42	36 - 52	Sicherheitsschuhe	Clog, fester Fersenriemen	CE, EN ISO 20345	SB, A, E, WRU, SRC	3582
32130	44	36 - 52	Sicherheitsschuhe	Slipper	CE, EN ISO 20345	S2, SRC	3580
32131	43	36 - 50	Sicherheitsschuhe	Schnürhalbschuh	CE, EN ISO 20345	S2, SRC	3580
32135	44	36 - 52	Sicherheitsschuhe	Slipper	CE, EN ISO 20345	S2, SRC	3580
32136	43	36 - 50	Sicherheitsschuhe	Schnürhalbschuh	CE, EN ISO 20345	S2, SRC	3580
32140	43	36 - 48	Sicherheitsschuhe	Halbschuh, Klett	CE, EN ISO 20345	S2, SRC	3580
32145	47	36 - 50	Sicherheitsschuhe	Schnürhalbschuh	CE, EN ISO 20345	S1, SRC	3580
32147	47	36 - 50	Sicherheitsschuhe	Schnürhalbschuh	CE, EN ISO 20345	S1, SRC	3580
32156	47	36 - 50	Sicherheitsschuhe	Schnürhalbschuh	CE, EN ISO 20345	S2, SRC	3580
32168	49	36 - 50	Sicherheitsschuhe	Stiefel	CE, EN ISO 20345	S2, SRC	3580
32169	49	36 - 50	Sicherheitsschuhe	Stiefel	CE, EN ISO 20345	S2, SRC	3580
32171	45	36 - 50	Sicherheitsschuhe	Stiefel	CE, EN ISO 20345	S2, SRC	3580
32172	45	36 - 50	Sicherheitsschuhe	Stiefel	CE, EN ISO 20345	S2, SRC	3580
32177	48	36 - 48	Sicherheitsschuhe	Schnürhalbschuh	CE, EN ISO 20345	S2, SRC	3580
32178	48	36 - 48	Sicherheitsschuhe	Stiefel	CE, EN ISO 20345	S2, SRC	3580
32189	46	36 - 52	Sicherheitsschuhe	Sandale	CE, EN ISO 20345	S1, SRC	3580
32243	52	36 - 48	Sicherheitsschuhe	Schnürhalbschuh	CE, EN ISO 20345	S1P, SRC	3580
32247	52	36 - 48	Sicherheitsschuhe	Schnürhalbschuh	CE, EN ISO 20345	S1P, SRC	3580
34822	64	36 - 48	Sicherheitsschuhe	Schnürhalbschuh	CE, EN ISO 20345	S1P, SRC	3577
34875	65	36 - 48	Sicherheitsschuhe	Schnürhalbschuh	CE, EN ISO 20345	S3, SRC	3577
34883	65	36 - 48	Sicherheitsschuhe	Schnürhalbschuh	CE, EN ISO 20345	S1P, SRC	3577



Art.-Nr.	Seite	Größe	Kategorie	Modellbeschreibung	Norm	Kennzeichnung	Einlegesohle
32254	53	36 - 48	Sicherheitsschuhe	Schnürhalbschuh	CE, EN ISO 20345	S3, SRC	3580
32256	53	36 - 52	Sicherheitsschuhe	Schnürhalbschuh	CE, EN ISO 20345	S3, SRC	3580
32268	53	36 - 52	Sicherheitsschuhe	Stiefel	CE, EN ISO 20345	S3, SRC	3580
32270	53	36 - 48	Sicherheitsschuhe	Stiefel	CE, EN ISO 20345	S3, SRC	3580
32280	45	36 - 48	Sicherheitsschuhe	Stiefel	CE, EN ISO 20345	S3, SRC	3580
32281	45	36 - 48	Sicherheitsschuhe	Stiefel	CE, EN ISO 20345	S3, SRC	3580
32289	52	36 - 48	Sicherheitsschuhe	Sandale	CE, EN ISO 20345	S1P, SRC	3580
32290	50	36 - 48	Sicherheitsschuhe	Schnürhalbschuh	CE, EN ISO 20345	S1P, SRC	3580
32291	51	36 - 48	Sicherheitsschuhe	Schnürhalbschuh	CE, EN ISO 20345	S1P, SRC	3580
32292	50	36 - 48	Sicherheitsschuhe	Schnürhalbschuh	CE, EN ISO 20345	S1P, SRC	3580
32615	42	36 - 50	Sicherheitsschuhe	Sandale	CE, EN ISO 20345	S1, SRC	3580
33230	77	36 - 48	Sicherheitsschuhe	Schnürhalbschuh	CE, EN ISO 20345	S2, SRA	-
33240	77	36 - 48	Sicherheitsschuhe	Schnürhalbschuh	CE, EN ISO 20345	S2, SRA	-
34222	67	36 - 48	Sicherheitsschuhe	Schnürhalbschuh	CE, EN ISO 20345	S3, SRC	3577
34252	67	36 - 48	Sicherheitsschuhe	Stiefel	CE, EN ISO 20345	S3, SRC	3577
34500	63	36 - 48	Sicherheitsschuhe	Schnürhalbschuh	CE, EN ISO 20345	S2, SRC	3577
34501	63	36 - 48	Sicherheitsschuhe	Schnürhalbschuh	CE, EN ISO 20345	S2, SRC	3577
34502	63	36 - 48	Sicherheitsschuhe	Schnürhalbschuh	CE, EN ISO 20345	S2, SRC	3577
34504	63	36 - 48	Sicherheitsschuhe	Schnürhalbschuh	CE, EN ISO 20345	S2, SRC	3577
34510	62	36 - 48	Sicherheitsschuhe	Schnürhalbschuh	CE, EN ISO 20345	S1, SRC	3577
34511	62	36 - 48	Sicherheitsschuhe	Schnürhalbschuh	CE, EN ISO 20345	S1, SRC	3577
34512	62	36 - 48	Sicherheitsschuhe	Schnürhalbschuh	CE, EN ISO 20345	S1, SRC	3577
34514	62	36 - 48	Sicherheitsschuhe	Schnürhalbschuh	CE, EN ISO 20345	S1, SRC	3577
34521	57	36 - 48	Sicherheitsschuhe	Schnürhalbschuh	CE, EN ISO 20345	S1, SRC	3577
34523	57	36 - 48	Sicherheitsschuhe	Schnürhalbschuh	CE, EN ISO 20345	S1, SRC	3577
34541	57	36 - 48	Sicherheitsschuhe	Sandale	CE, EN ISO 20345	S1, SRC	3577
34555	56	36 - 48	Sicherheitsschuhe	Clog, fester Fersenriemen	CE, EN ISO 20345	SB, A, E, FO, SRC	3579
34556	56	36 - 48	Sicherheitsschuhe	Clog, fester Fersenriemen	CE, EN ISO 20345	SB, A, E, FO, SRC	3579
34570	60	36 - 48	Sicherheitsschuhe	Schnürhalbschuh	CE, EN ISO 20345	S1, SRC	3577
34571	60	36 - 48	Sicherheitsschuhe	Schnürhalbschuh	CE, EN ISO 20345	S1, SRC	3577
34572	60	36 - 48	Sicherheitsschuhe	Schnürhalbschuh	CE, EN ISO 20345	S1, SRC	3577
34573	61	36 - 48	Sicherheitsschuhe	Schnürhalbschuh	CE, EN ISO 20345	S2, SRC	3577
34574	61	36 - 48	Sicherheitsschuhe	Schnürhalbschuh	CE, EN ISO 20345	S2, SRC	3577
34580	58	36 - 48	Sicherheitsschuhe	Schnürhalbschuh	CE, EN ISO 20345	S1, SRC	3577
34581	58	36 - 48	Sicherheitsschuhe	Schnürhalbschuh	CE, EN ISO 20345	S1, SRC	3577
34582	59	36 - 48	Sicherheitsschuhe	Schnürhalbschuh	CE, EN ISO 20345	S1, SRC	3577
34584	59	36 - 48	Sicherheitsschuhe	Schnürhalbschuh	CE, EN ISO 20345	S1, SRC	3577
34621	67	36 - 48	Sicherheitsschuhe	Schnürhalbschuh	CE, EN ISO 20345	S2, SRC	3577
34625	66	36 - 48	Sicherheitsschuhe	Schnürhalbschuh	CE, EN ISO 20345	S2, SRC	3577
34633	66	36 - 48	Sicherheitsschuhe	Schnürhalbschuh	CE, EN ISO 20345	S2, SRC	3577
34651	67	36 - 48	Sicherheitsschuhe	Stiefel	CE, EN ISO 20345	S2, SRC	3577
34701	69	35 - 47	Sicherheitsschuhe	Schnürhalbschuh	CE, EN ISO 20345	S2, SRC	3578
34711	68	35 - 47	Sicherheitsschuhe	Schnürhalbschuh	CE, EN ISO 20345	S1, SRC	3578
34721	68	35 - 47	Sicherheitsschuhe	Schnürhalbschuh	CE, EN ISO 20345	S1, SRC	3578
34803	65	36 - 48	Sicherheitsschuhe	Schnürhalbschuh	CE, EN ISO 20345	S3, SRC	3577
34813	65	36 - 48	Sicherheitsschuhe	Schnürhalbschuh	CE, EN ISO 20345	S1P, SRC	3577







Ihr ABEBA Fachhändler:



Piktogramme



STAHL SCHUTZKAPPE



COMPOSITE SCHUTZKAPPE



ALU SCHUTZKAPPE



METALLFREI



KÜCHENGEEIGNET



AUSWECHSELBARE EINLEGESOHLE



ATMUNGSAKTIVES TEXTIL



ESD



WASCHBAR BEI 30° C



DURCHTRITTSICHERHEIT



HACCP GERECHT



KENNZEICHNUNG NACH NORM



ORTHOPÄDISCHE EINLAGEN



Größenvergleichstabelle

D Mondopoint RS mm	D/ F franz. Stich	GB engl. Size	USA	
			Damen	Herren
210	34	2	3,5	2,5
217	35	2,5	4,0	3,0
225	36	3,5	5,0	4,0
232	37	4	6,0	4,5
240	38	5	6,5	5,5
247	39	6	7,5	6,0
255	40	6,5	8,0	7,0
262	41	7,5	9,0	7,5
270	42	8	9,5	8,5
277	43	9	10,5	9,5
285	44	9,5	11,5	10,0
292	45	10,5	12,0	11,0
300	46	11,5	13,0	11,5
307	47	12	13,5	12,5
315	48	13	14,5	13,0